




LUISS

Scambi Internazionali



**VOLARE DA *
QUI**

IV EDIZIONE

VOLARE DA * QUI

Coordinamento a cura di:
Relazioni esterne LUISS Guido Carli

Design e realizzazione:
lola/www.lolaetlabora.com

©2011 LUISS / IV edizione

composto in:
Officina Serif ITC Pro (Erik Spiekermann, Ole Schäfer,
International Typeface Corporation 1998)

Carta Ecologica:
La carta che hai in mano è Elementary Chlorine Free,
cioè prodotta senza l'uso di cloro.
Il rispetto per l'ambiente significa qualità della vita.

 **LUISS Sostenibile**
Associazione Culturale



IDEE CHIARE

Questa pubblicazione è pensata per te. La ricchezza di questo volume sta nell'accuratezza e nell'accessibilità delle informazioni: le informazioni chiare fanno crescere.



ACCESSIBILITÀ

Tutte le pubblicazioni LUISS esistono anche in edizione digitale in pdf, scaricabili dal sito www.luiss.it



Un anno o un semestre vissuto in un'università estera vale almeno 10 esami sgobbati in sede.

Cari studenti,

È ormai opinione diffusa che il “programma Erasmus” è frutto di un'idea assolutamente geniale che ha dato e continua a dare risultati altamente positivi.

1.5

Un milione e mezzo di studenti ha scelto l'esperienza dell'Erasmus

GRAZIE AL PROGRAMMA, oltre **un milione e mezzo di studenti** ha avuto modo di confrontarsi con altre tradizioni didattiche, con altri contesti culturali, vivendo il fascino della scoperta “dell'altro”.

CINA, SINGAPORE, NUOVA ZELANDA

Tra i Paesi partner della LUISS

In questo settore la LUISS ha saputo sviluppare, sin dai primi anni di vita dell'Erasmus, **una rete fittissima e qualificata di collegamenti con università europee ed extra-europee**, che spazia ormai dall'Argentina all'Estremo Oriente.

29
Paesi ti aspettano!

Anche sul piano quantitativo la LUISS non teme confronti: fatti i debiti rapporti col numero degli iscritti, siamo probabilmente tra coloro i quali offrono il **maggior numero di "opportunità Erasmus" e di sedi in paesi extra-europei.**

Dalle relazioni che i nostri studenti debbono presentare al termine della loro esperienza emerge un quadro univoco: valutazione positiva della parte didattica e ricordo entusiastico della propria esperienza personale all'estero.

Tutti la considerano una svolta nella propria vita.

Non esitate quindi a partecipare alla selezione: avete buone probabilità.

Non temete di compromettere il vostro curriculum accademico: i nostri studenti riescono a sostenere brillantemente gli esami all'estero!

LA COMMISSIONE ACCADEMICA RELAZIONI INTERNAZIONALI STUDENTI

LUCA GIUSTINIANO Dipartimento di Economia e Finanza e di Impresa e Management
GIAN DOMENICO MOSCO Dipartimento di Giurisprudenza
UGO VILLANI Dipartimento di Scienze Politiche

→ INDICE

DI COSA PARLIAMO?

	I VALORI LUISS 4 Costruiamo insieme un ambiente internazionale	
LE OPPORTUNITÀ LUISS 5 Scegli l'offerta più adatta a te	SCAMBI INTERNAZIONALI 6 I servizi a tua disposizione	PERCHÉ PARTIRE 7 Erasmus e Scambi bilaterali
DOUBLE DEGREES AND PARTNERSHIPS 14 Utrecht School of Economics		DOUBLE DEGREES AND PARTNERSHIPS 16 Fudan School of Management
	DOUBLE DEGREES AND PARTNERSHIPS 18 Universidade Nova de Lisboa	DOUBLE DEGREES AND PARTNERSHIPS 20 European Business School Rheingau-Wiesbaden
JOINT EDUCATIONAL PROGRAMME 22 University of British Columbia	JOINT EDUCATIONAL PROGRAMME 24 Fordham University School of Law	
STAGE INTERNAZIONALI 26 Programma Advance Amerigo	CORSI POST LAUREA 27 Borse di studio	31 Info

COSTRUIAMO INSIEME UN AMBIENTE INTERNAZIONALE

Partire per svolgere un'esperienza di studio all'estero è diventato uno dei primi passi da compiere per uno studente di qualità. Università oggi è esperienza culturale globale, è luogo di crescita a 360 gradi.

Ti offriamo la possibilità concreta di un periodo di studio all'estero e di vivere quest'esperienza nel modo più sereno e consapevole possibile.

La LUISS inoltre accoglie ogni anno centinaia di studenti stranieri, Erasmus ed extra-europei, in scambio o iscritti presso uno dei nostri corsi di laurea.

Ti esortiamo vivamente ad "approfittare" della loro presenza e ad entrare in stretto contatto con loro il più possibile. Così potrai davvero cogliere appieno le opportunità dell'ambiente internazionale che si respira in LUISS, anche prima o dopo la tua personale esperienza all'estero.



Universiteit Van Amsterdam, Amsterdam, **Olanda**



"Non abbiate paura, partite".

SCEGLI L'OFFERTA PIÙ ADATTA A TE



STUDIO ALL'ESTERO PROGRAMMA ERASMUS E SCAMBI BILATERALI

La LUISS Guido Carli promuove scambi di studenti, sia nell'ambito del programma comunitario **LLP Erasmus**, che attraverso **Accordi bilaterali con Università extra-europee**. I programmi consentono allo studente LUISS di trascorrere un semestre in un'università partner con il **pieno riconoscimento accademico del programma di studio svolto all'estero**, e di poter vivere una esperienza di formazione in ambienti stimolanti e multiculturali.



DOUBLE DEGREES AND PARTNERSHIPS

Double Degree Fudan School of Management - SHANGHAI
Programmi di doppia laurea magistrale Università Nova di Lisbona - LISBONA
Double Degree European Business School di Rheingau-Wiesbaden - RHEINGAU-WIESBADEN
Joint Educational Programme British Columbia University - BRITISH COLUMBIA
Joint Educational Programme Università di Fordham School of Law - FORDHAM



STAGE INTERNAZIONALI PROGRAMMA ADVANSE - AMERIGO

Dal 1997 la LUISS in collaborazione con Advance International organizza un programma della **durata di 3 mesi di formazione e stage negli Stati Uniti** per laureandi e laureati LUISS con spiccate doti e interessi nel campo dell'internazionalizzazione e dell'economia.



CORSI POST-LAUREA BORSE DI STUDIO PRESSO UNIVERSITÀ STRANIERE

Sono inoltre a disposizione alcune **borse di studio**, per i laureati di ogni Dipartimento, per la partecipazione a corsi di **perfezionamento post-laurea** presso prestigiose Università all'estero.

I SERVIZI A TUA DISPOSIZIONE

Scambi Studenti gestisce le attività di scambio legate agli studenti, sia quelli LUISS in partenza, sia quelli internazionali ospiti dell'Università. Segue tutte le fasi dei periodi di studio all'estero curando gli aspetti accademici e logistici della mobilità internazionale.

Le attività di mobilità degli studenti sono gestite da Scambi Internazionali, in collaborazione con la **Commissione Accademica per le Relazioni Internazionali Studenti**. La Commissione è composta da docenti delegati dai dipartimenti.



ERASMUS E SCAMBI BILATERALI

L'Erasmus o uno scambio extra-europeo è un momento di vita importantissimo, in cui si allacciano rapporti che rimangono negli anni, se non per tutta la vita.

"È un viaggio alla scoperta di se stessi e dell'altro".



OBIETTIVI DI UN PERIODO DI STUDIO ALL'ESTERO	PERFEZIONARE LA LINGUA DI STUDIO	ARRICCHIRE IL PROPRIO BAGAGLIO ACCADEMICO
CERTIFICAZIONI LINGUISTICHE OBBLIGATORIE Per alcune Università sarà obbligatorio presentare un certificato di IELTS o TOEFL con un determinato punteggio minimo richiesto dalle sedi ospitanti. I punteggi saranno indicati nel bando. Gli studenti interessati sono caldamente invitati a sostenere i test in tempo utile per presentare la domanda. I certificati dovranno essere disponibili entro la scadenza del bando. Le date utili per sostenere i test saranno molto limitate.	VIVERE IN UN AMBIENTE INTERNAZIONALE	CRESCERE DAL PUNTO DI VISTA CULTURALE
	PREPARARSI AL FUTURO	VALORIZZARE IN MODO SIGNIFICATIVO IL CURRICULUM

RICONOSCIMENTO ACCADEMICO

Tutti gli studenti della LUSS ottengono il pieno riconoscimento accademico per il periodo di studi all'estero. Prima della partenza, gli studenti elaborano con il Delegato Erasmus del proprio Dipartimento un piano di studi da svolgere all'estero.

"Credere nelle proprie potenzialità, principalmente nei primi momenti di difficoltà".



Gli studenti hanno la **piena garanzia del riconoscimento a priori**. Al ritorno, alla ricezione dei certificati, le materie degli esami sostenuti all'estero vengono registrate nelle carriere di ogni studente.

BANDO SCAMBI INTERNAZIONALI

Il bando di selezione viene pubblicato entro la prima settimana di dicembre. I test di lingua si svolgono nella settimana successiva alla scadenza del bando. La selezione degli studenti si effettua in base a criteri di merito accademico e competenza linguistica.



Universitaet Zürich, Zürich Svizzera

COME PREPARARSI A PARTECIPARE

Sostieni i test

per i certificati di lingua TOEFL, IELTS: sono richiesti da alcune delle sedi più prestigiose.

Esercita

e studia le lingue.

Sostieni gli esami

fondamentali, con contenuti nazionali, in Italia.

Cerca

di migliorare la tua seconda lingua; con francese, spagnolo e tedesco hai più possibilità di partire!

Aspetta

se possibile, a sostenere le materie internazionali e i corsi a scelta: sono le più facilmente riconoscibili in uno scambio all'estero.

Mantieni

una buona media.



I PARTNER

LUISS ha stipulato circa 120 accordi di cooperazione per lo scambio studenti, all'interno del programma LLP Erasmus e di accordi Bilaterali con Università extra-Europee, in 29 Paesi. Ogni anno la LUISS firma alcuni accordi nuovi per la mobilità studenti consultabili sul sito.

ARGENTINA

- 5 Universidad de Belgrano BUENOS AIRES

AUSTRIA

- 49 Karl Franzens Universitaet GRAZ
- 48 Leopold Franzens INNSBRUCK
- 50 Universitaet WIEN
- 50 WU WIEN

BELGIO

- 35 Université Libre BRUXELLES
- 37 Katholieke Universiteit LEUVEN
- 36 Université de LIEGE
- 37 Université Catholique de LOUVAIN

CANADA

- 3 Hec MONTREAL
- 3 Université de MONTREAL
- 2 University of OTTAWA
- 1 University of CARLETON OTTAWA
- 77 University of BRITISH COLUMBIA

CHILE

- 4 Universidad Adolfo Ibáñez SANTIAGO - VIÑA DEL MAR

CHINA

- 65 Baptist University HONG KONG
- 64 Fudan University SHANGHAI
- 34 Renmin University of China BEIJING

CZECH REPUBLIC

- 51 Masaryk University BRNO

DENMARK

- 54 Aarhus Business School AARHUS
- 54 Universitet AARHUS

- 53 Business School COPENHAGEN
- 53 University of COPENHAGEN

FINLAND

- 59 University of JYVÄSKYLÄ
- 58 University of HELSINKI
- 58 Aalto University of HELSINKI

FRANCE

- 15 IEP AIX-EN-PROVENCE
- 23 Ecole de Management de GRENOBLE
- 20 EDHEC Business School LILLE - NICE
- 17 Université Jean Moulin Lyon 3 LYON
- 17 E.M. Lyon Business School LYON
- 25 AUDENCIA Ecole de Management NANTES
- 16 Skema Business School NICE
- 18 EPSCI - ESSEC PARIS
- 18 ESCP Europe PARIS
- 18 Sciences Po PARIS
- 18 Université Paris Quest Nanterre PARIS
- 21 ICN Business School NANCY 2
- 19 Rouen Business School ROUEN
- 22 Université de STRASBOURG
- 24 Université Francois Rebelais TOURS
- 78 Ecole Normale Supérieure CACHAN

GERMANY

- 46 Freie Universitaet BERLIN
- 46 Humboldt Universitaet zu BERLIN
- 46 Technische Universitaet BERLIN
- 49 Ruhr-Universität BOCHUM
- 44 Bucerius Law School HAMBURG
- 41 Karlsruhe Kit KARLSRUHE
- 45 Christian Albrechts Universitaet KIEL

- 42 WHU KOBLENZ
- 40 Universitaet KONSTANZ
- 47 TUM Business School MÜNCHEN
- 79 European Business School (EBS) WIESBADEN/RHEINGAU

GREECE

- 62 University of Economics and Business ATHENS
- 62 University of ATHENS
- 60 University of THESSALONIKI
- 61 University of THRACE

IRELAND

- 33 University College DUBLIN

ISRAEL

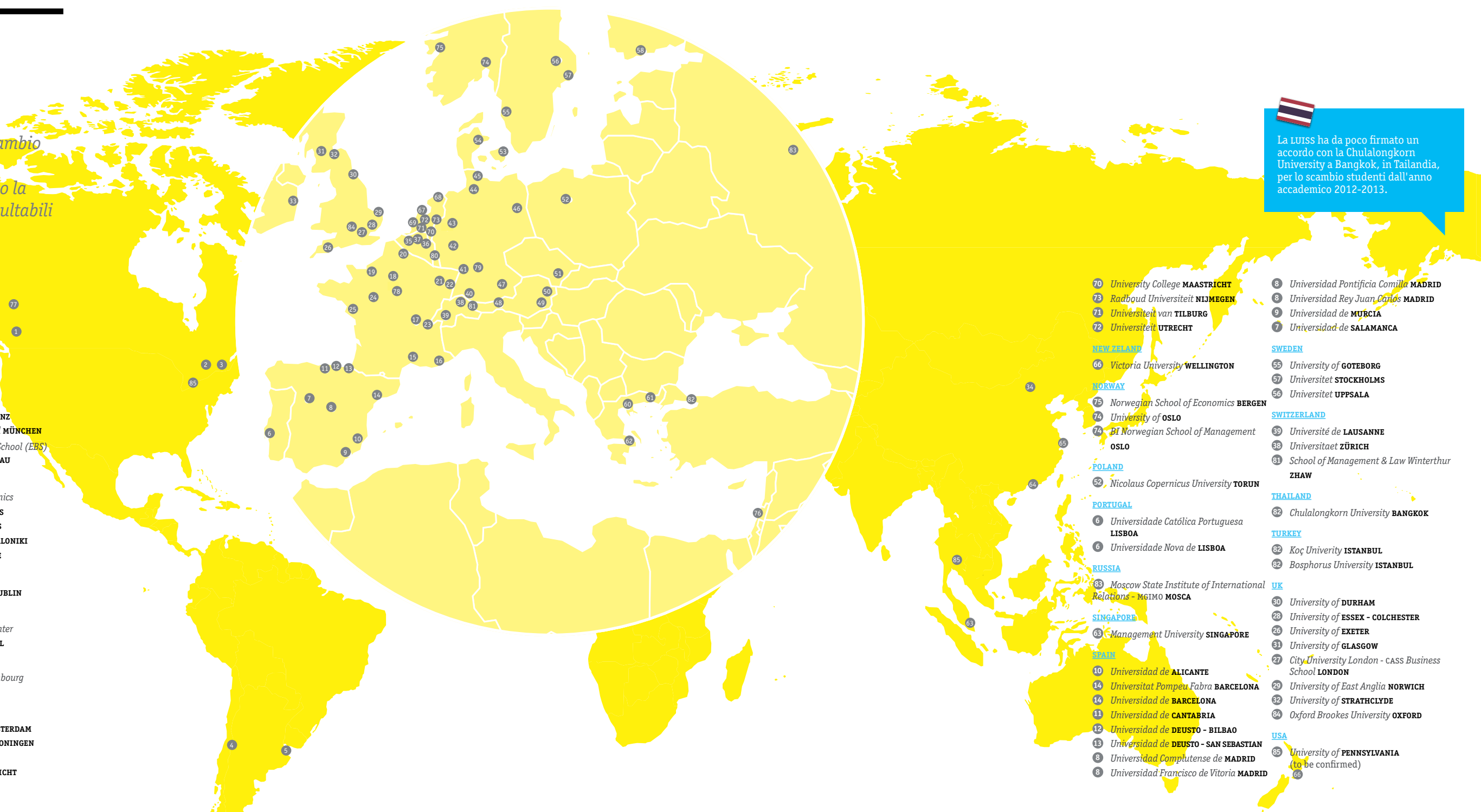
- 76 Interdisciplinary Center Herzliya (IDC) ISRAEL

LUXEMBURG

- 80 Université du Luxembourg LUXEMBURG

THE NETHERLANDS

- 67 Universiteit van AMSTERDAM
- 68 Rijks Universiteit GRONINGEN
- 69 Universiteit LEIDEN
- 70 Universiteit MAASTRICHT



 La LUISS ha da poco firmato un accordo con la Chulalongkorn University a Bangkok, in Thailandia, per lo scambio studenti dall'anno accademico 2012-2013.

- 70 University College MAASTRICHT
- 73 Radboud Universiteit NIJMEGEN
- 71 Universiteit van TILBURG
- 72 Universiteit UTRECHT

NEW ZEALAND

- 66 Victoria University WELLINGTON

NORWAY

- 75 Norwegian School of Economics BERGEN
- 74 University of OSLO
- 74 BI Norwegian School of Management OSLO

POLAND

- 52 Nicolaus Copernicus University TORUN

PORTUGAL

- 6 Universidade Católica Portuguesa LISBOA
- 6 Universidade Nova de LISBOA

RUSSIA

- 83 Moscow State Institute of International Relations - MGIMO MOSCA

SINGAPORE

- 63 Management University SINGAPORE

SPAIN

- 10 Universidad de ALICANTE
- 14 Universitat Pompeu Fabra BARCELONA
- 14 Universidad de BARCELONA
- 11 Universidad de CANTABRIA
- 12 Universidad de DEUSTO - BILBAO
- 13 Universidad de DEUSTO - SAN SEBASTIAN
- 8 Universidad Complutense de MADRID
- 8 Universidad Francisco de Vitoria MADRID

- 8 Universidad Pontificia Comilla MADRID
- 8 Universidad Rey Juan Carlos MADRID
- 9 Universidad de MURCIA
- 7 Universidad de SALAMANCA

SWEDEN

- 55 University of GOTEBOG
- 57 Universitet STOCKHOLMS
- 56 Universitet UPPSALA

SWITZERLAND

- 39 Université de LAUSANNE
- 38 Universitaet ZÜRICH
- 81 School of Management & Law Winterthur ZHAW

THAILAND

- 82 Chulalongkorn University BANGKOK

TURKEY

- 82 Koç University ISTANBUL
- 82 Bosphorus University ISTANBUL

UK

- 30 University of DURHAM
- 28 University of ESSEX - COLCHESTER
- 26 University of EXETER
- 31 University of GLASGOW
- 27 City University London - CASS Business School LONDON
- 29 University of East Anglia NORWICH
- 32 University of STRATHCLYDE
- 84 Oxford Brookes University OXFORD

USA

- 85 University of PENNSYLVANIA (to be confirmed)

UTRECHT SCHOOL OF ECONOMICS



35 STUDENTI

La LUISS ha attivato una partnership strutturata con la prestigiosa USE – Utrecht School of Economics. Fino a 35 studenti LUISS iscritti al primo anno del corso di laurea triennale in Economics and Business trascorreranno il secondo anno accademico presso la USE.

SELEZIONI

Le selezioni per la partecipazione al programma si svolgono tra dicembre e febbraio. Durante la permanenza in Olanda gli studenti partecipanti svolgono il loro percorso formativo all'interno di una classe integrata, seguendo un piano di studi già organizzato e pienamente compatibile con quello parallelamente tenuto in Italia.

Attraverso la permanenza annuale all'estero e la formazione di una classe integrata LUISS-USE, il programma offre ai partecipanti la possibilità di acquisire una solida preparazione economica completata da una formazione ed un'attitudine internazionale.

ASSISTENZA

Gli studenti vengono assistiti in tutte le fasi della propria esperienza: prima della partenza e nel corso della propria permanenza ad Utrecht mantengono un contatto diretto con i coordinatori. Vengono organizzati incontri di orientamento e informativi per la compilazione della documentazione necessaria e finalizzata all'individuazione di esigenze e bisogni specifici degli studenti partecipanti.

DURATA

Sebbene il calendario accademico vari di anno in anno, la partenza per Utrecht è prevista entro la prima metà di settembre, mentre il ritorno può essere orientativamente indicato intorno alla metà di luglio.



FUDAN SCHOOL OF MANAGEMENT SHANGHAI

DDIM	<p>La LUISS ha attivato dal 2006 il percorso di doppia laurea DDIM (Double Degree in International Management). Possono accedervi gli studenti con laurea triennale o laureandi nella sessione estiva in discipline economiche.</p>
TRE ATENEI	<p>Il processo di selezione si svolge tra marzo e fine giugno e prevede un numero massimo di 15 studenti partecipanti. Al termine del percorso lo studente ottiene due diplomi di II ciclo: la laurea magistrale in "General Management" rilasciata dalla LUISS Guido Carli e il diploma di "Shuoshi" cinese (titolo equivalente al Master of Science) in International Management.</p> <p>Il programma è in lingua inglese. Il primo anno è svolto a Shanghai, presso la School of Management di Fudan, una delle top-university cinesi, fortemente attiva a livello internazionale. La classe a Fudan è composta da studenti provenienti da ben 3 atenei (Fudan, Bocconi, LUISS).</p>
STAGE	<p>Il programma offre una didattica di alto livello con il valore aggiunto di un'esperienza formativa internazionale e culturalmente eterogenea. Nel corso dell'anno in Cina gli studenti seguono un corso di lingua cinese e seminari volti allo sviluppo di competenze di team-working e adattamento a contesti multiculturali. L'esperienza è ulteriormente arricchita dalla possibilità di accedere ad opportunità di stage selezionate da svolgere in Cina nella pausa estiva tra il I e il II anno.</p>

*"Esperienza da vivere,
segnerà per tutta la vita".*



ASSISTENZA	<p>Gli studenti vengono assistiti in tutte le fasi della propria esperienza. Prima della partenza sono supportati per la compilazione della documentazione necessaria e per tutte le procedure relative all'ottenimento del visto di studio per la Cina. I numerosi incontri preparatori, di orientamento e monitoraggio con i coordinatori consentono infine di individuare esigenze e bisogni specifici. Inoltre, nel corso della propria permanenza a Shanghai gli studenti vengono seguiti da un tutor in loco per un supporto costante relativo a questioni logistiche e organizzative, oltre a fare costante direttamente ai coordinatori durante tutto il corso dell'esperienza.</p>
DURATA	<p>Sebbene il calendario accademico vari di anno in anno, la partenza per Shanghai può essere prevista per la fine di agosto, mentre gli esami del II semestre terminano entro la metà di luglio.</p>

UNIVERSIDADE NOVA DE LISBOA

“Esperienza eccezionale da fare nonostante qualsiasi dubbio iniziale”.



3 PERCORSI

Sono attivi **3 percorsi** di doppia laurea con l'Universidade Nova de Lisboa per gli studenti dei Corsi di Laurea Magistrale in lingua inglese di General Management (intenzionati a scegliere Management of Innovation, Finance o International Business) ed Economia e Finanza – Financial Economics.

RICONOSCIMENTI

Il programma prevede che **fino a 6 studenti** LUISS iscritti al primo anno magistrale vengano selezionati e trascorrono il secondo anno accademico presso l'Universidade Nova de Lisboa. Al termine del programma, lo studente ottiene due titoli: la laurea magistrale LUISS e il titolo Master della Faculty of Economics di Nova. Il programma è interamente tenuto in lingua inglese.

ASSISTENZA

Gli studenti vengono assistiti in tutte le fasi della propria esperienza. Prima della partenza sono supportati nella predisposizione dei documenti necessari alla loro iscrizione presso Nova e al riconoscimento delle attività sostenute a Nova per la laurea LUISS.

DURATA

Sebbene il calendario accademico vari di anno in anno, la partenza per Lisbona può essere prevista tra la fine di agosto e i primi giorni di settembre. Nova organizza nel corso della prima settimana dall'arrivo alcune attività di orientamento per gli studenti.

INFO

Sviluppo Internazionale e Accordi
Viale Romania, 32 – 00197 Roma
T +39 06 85 225 727/646
international@luiss.it

“Fondamentale esperienza per la propria preparazione culturale e personale”.



EUROPEAN BUSINESS SCHOOL RHEINGAU-WIESBADEN



EBS

La LUISS ha attivato il programma di doppia laurea con EBS – European Business School, Rheingau-Wiesbaden. Potranno accedere gli studenti del Corso di Laurea Magistrale in lingua inglese di General Management

RICONOSCIMENTI

Il programma prevede che fino a 2 studenti LUISS vengano selezionati durante il terzo anno triennale e trascorrano il primo anno presso EBS, frequentando poi il secondo anno magistrale in LUISS. Al termine del programma, lo studente ottiene due titoli: la laurea magistrale LUISS e il Master in Management da EBS. Il programma è interamente tenuto in lingua inglese.



ASSISTENZA

Gli studenti vengono assistiti in tutte le fasi della propria esperienza. Prima della partenza sono supportati nella predisposizione dei documenti necessari a perfezionare la loro iscrizione presso EBS e al riconoscimento delle attività sostenute a EBS per la laurea LUISS.

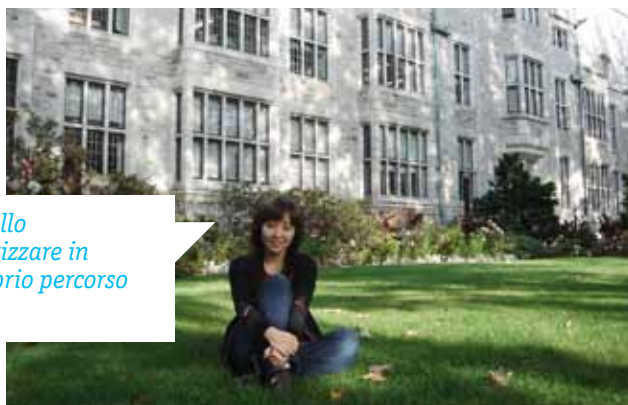
DURATA

Sebbene il calendario accademico vari di anno in anno, la partenza per EBS può essere prevista tra la fine di agosto e i primi giorni di settembre. EBS organizza nel corso della prima settimana dall'arrivo alcune attività di orientamento per gli studenti.

INFO

Sviluppo Internazionale e Accordi
Viale Romania, 32 – 00197 Roma
T +39 06 85 225 727/646
international@luiss.it

UNIVERSITY OF BRITISH COLUMBIA



“L’esperienza è un tassello indispensabile per valorizzare in maniera ottimale il proprio percorso di studi”.

UBC

La LUISS ha attivato il programma di Joint Education con UBC – University of British Columbia, Vancouver. Potranno accedere gli studenti del Corso di Laurea Magistrale in lingua inglese di General Management.

RICONOSCIMENTI

Il programma prevede che alcuni studenti LUISS siano selezionati durante il terzo anno triennale e trascorrono il primo anno magistrale presso UBC, frequentando poi il secondo anno magistrale in LUISS. Al termine del programma, lo studente ottiene due titoli: la laurea magistrale LUISS e il Bachelor of Commerce da UBC. Il programma è interamente tenuto in lingua inglese.

ASSISTENZA

Gli studenti sono assistiti in tutte le fasi della propria esperienza. Prima della partenza sono supportati nella predisposizione dei documenti necessari a perfezionare la loro iscrizione presso UBC e al riconoscimento delle attività sostenute a UBC per la laurea LUISS.

DURATA

Sebbene il calendario accademico vari di anno in anno, la partenza per UBC può essere prevista tra la fine di agosto e i primi giorni di settembre. UBC organizza nel corso della prima settimana dall’arrivo alcune attività di orientamento per gli studenti.

INFO

Sviluppo Internazionale e Accordi
Viale Romania, 32 – 00197 Roma
T +39 06 85 225 727/646
international@luiss.it



FORDHAM UNIVERSITY SCHOOL OF LAW



FORDHAM SCHOOL OF LAW

Il Dipartimento ha attivato il programma di Joint Education con Fordham University – School of Law, New York. Potranno accedervi gli studenti iscritti al quinto anno del corso a Ciclo Unico, Profilo Internazionale e Comunitario.

RICONOSCIMENTI

Il programma prevede che fino a 2 studenti LUISS, siano selezionati durante il quarto anno e trascorrano il quinto anno presso Fordham, frequentando un LLM Program della Fordham School of Law. Al termine del programma, lo studente ottiene due titoli: la Laurea Magistrale a Ciclo Unico LUISS e il titolo LLM presso Fordham. Il programma è interamente tenuto in lingua inglese.

ASSISTENZA

Gli studenti sono assistiti in tutte le fasi della propria esperienza. Prima della partenza sono supportati nella predisposizione dei documenti necessari a perfezionare la loro iscrizione presso Fordham e al riconoscimento delle attività sostenute a Fordham per la laurea LUISS.

DURATA

Sebbene il calendario accademico vari di anno in anno, la partenza per Fordham è prevista nel mese di agosto. Fordham organizza nel corso della prima settimana dall'arrivo alcune attività di orientamento per gli studenti.

INFO

Sviluppo Internazionale e Accordi
Viale Romania, 32 – 00197 Roma
T +39 06 85 225 727/646
international@luiss.it

“ Il periodo Erasmus sarà uno dei più belli della vita dello studente. Il bagaglio culturale verrà notevolmente aumentato, e non grazie ai libri”.



PROGRAMMA ADVANSE-AMERIGO

Advanse International, società di consulenza internazionale con presenze in Nord-America, Europa ed Asia, organizza AMERIGO ("AMerican Experience and Research in Global Organizations"), un programma di formazione e stage negli Stati Uniti.



"Organizzate tutto in tempo utile e affidatevi a Scambi Internazionali Studenti!"

OBIETTIVI

Esperienza diretta in un ambiente di lavoro, servendo da "ponte" tra il mondo accademico ed il mondo del lavoro;
Immersione in un ambiente di lavoro statunitense, permettendo ai partecipanti di conoscere più approfonditamente ed in prima persona le caratteristiche della cultura americana ed internazionale;
Applicazione, pratica e perfezionamento dell'inglese attraverso l'interazione continua in lingua inglese con professionisti, colleghi e altri contatti.

A chi si rivolge. Laureandi e neo-laureati (priorità verrà data ai laureati da non più due anni) dei Dipartimenti di Economia e Finanza, Impresa e Management, Giurisprudenza e Scienze Politiche della LUISS Guido Carli con spiccate doti ed interessi nel campo dell'internazionalizzazione e delle relazioni internazionali.

Caratteristiche del programma: Il programma, della durata di 3 mesi, si svolge interamente in inglese e comprende una parte formativa (seminari di formazione) ed una parte pratica (stage in azienda o in organizzazioni pubbliche/private) in cui i partecipanti avranno l'opportunità di verificare ed applicare quanto appreso, oltre ad avere un'esperienza diretta del "modus operandi" del business in Nord America.

STAGE

Gli stage si svolgeranno presso imprese ed altre organizzazioni operanti nella zona di Washington, DC. Advanse International assisterà i partecipanti per quanto riguarda gli aspetti organizzativi e logistici del programma.

STRUTTURA DEL PROGRAMMA



FORMAZIONE IN AULA

Capire il sistema e la cultura nordamericana. Ai partecipanti verrà data una preparazione in aula intesa a fornire loro gli strumenti per capire al meglio il sistema e la cultura nordamericana degli affari e delle professioni, oltre che per affrontare in modo consapevole le rispettive esperienze di internship.

CORSO INTENSIVO DI AMERICAN BUSINESS AND CULTURE



Per migliorare la preparazione linguistica e la conoscenza degli Stati Uniti da parte dei partecipanti e prepararli adeguatamente per l'inserimento nelle rispettive organizzazioni. Il corso verrà svolto durante la prima settimana di permanenza a Washington.


La formazione si concentrerà in modo particolare sugli aspetti legati alla comunicazione orale in "American English", negli ambienti di lavoro e non, per fornire ai partecipanti gli strumenti per comunicare efficacemente con gli interlocutori statunitensi, durante il programma ed in seguito.

7 SEMINARI DI FORMAZIONE


- | | |
|---|---|
| 1. La mentalità nordamericana degli affari: caratteristiche e regole di comportamento | 2. Essere e mostrarsi professionali nel mondo del lavoro e del business |
| 3. Comunicare efficacemente per avere successo | 4. Il sistema politico-economico americano |
| 5. I Business Plan | 6. Le alleanze internazionali |
| 7. La negoziazione internazionale | |

<p>APPROFONDIMENTO SU TEMATICHE SPECIFICHE</p>	<p>Oltre ai temi trattati durante i seminari, in base alla formazione ed agli interessi del gruppo dei partecipanti di ogni sessione, saranno previsti dei momenti di approfondimento su tematiche specifiche.</p> <p>L'apprendimento dei temi trattati verrà stimolato attraverso un sistema di valutazione basato su test, esercitazioni, studio di casi, presentazioni orali e la redazione di una tesina alla fine del corso.</p> <p>I temi proposti partiranno da un livello elementare e diventeranno di livello sempre più avanzato. Le sessioni di formazione, fortemente orientate alla pratica mediante l'ampio ricorso a casi di studio, saranno tenute da professionisti e manager di Advanse International e della sua rete di esperti e partner.</p>
<p>STAGE</p>	<p>Le internship (circa 30-35 ore a settimana) saranno svolte presso organizzazioni operanti in vari settori di attività (imprese industriali e di servizi, società di consulenza, istituti legali e non-profit, associazioni imprenditoriali, ecc.) presenti nell'area di Washington DC.</p> <p>I partecipanti verranno assegnati alle organizzazioni in base ai loro desideri ed obiettivi professionali, alle loro competenze, alle caratteristiche delle varie organizzazioni ed alle loro disponibilità di internship e verranno posti sotto la supervisione di uno o più manager o professionisti.</p>


	<p>DEBRIEFING MENSILI</p>	<p>Durante i debriefing gli studenti faranno il punto sulla loro internship ed esporranno (in inglese tecnico) l'attività dell'impresa per la quale lavorano, abituandosi a fare quelle presentazioni che il business, soprattutto negli Stati Uniti, richiede sempre più spesso.</p>
	<p>JOURNAL</p>	<p>Comunemente a quanto avviene per le internship svolte da studenti e neo-laureati americani e di altri Paesi, i partecipanti dovranno redigere (in inglese) un "diario di bordo" giornaliero/settimanale in cui sintetizzeranno le loro esperienze (professionali e personali), le competenze o altri elementi utili appresi, ecc. ed esporranno come le varie attività/esperienze sono utili per i propri obiettivi personali e professionali.</p>



Il bando di selezione viene pubblicato ogni anno entro la fine di ottobre.



Sono previsti due periodi di stage: metà aprile-fine giugno / settembre-dicembre.



Le scadenze sono a metà dicembre e metà giugno.

<p>CRITERI DI SELEZIONE</p>	<p>LIVELLO DI CONOSCENZA DELLA LINGUA INGLESE ED EVENTUALMENTE DI ALTRE LINGUE</p>	<p>VOTO DI LAUREA O NUMERO DEGLI ESAMI SOSTENUTI E MEDIA</p>
<p>ESITO DEL COLLOQUIO DI SELEZIONE</p>	<p>MOTIVAZIONE</p>	<p>PRECEDENTI ESPERIENZE DI STUDIO E/O LAVORO ALL' ESTERO</p>

BORSE DI STUDIO

La LUISS Guido Carli mette a disposizione alcune borse di studio per i laureati Magistrali di tutti i Dipartimenti, che siano stati ammessi ad un corso di perfezionamento post-laurea presso una prestigiosa Università all'estero, quale contributo ai costi di iscrizione.

DATE E SCADENZE

Il bando di selezione viene pubblicato a tarda primavera con scadenza intorno alla metà di giugno.

Criteri di selezione La selezione viene effettuata in base al voto di laurea, la conoscenza della lingua, la tesi ed eventuali pubblicazioni, il curriculum vitae, la sede ospitante, una lettera di presentazione da parte di un docente della LUISS. Negli ultimi anni, alcuni laureati della LUISS sono stati ammessi a frequentare corsi di specializzazione post-laurea presso le migliori università al mondo: Harvard, Oxford, Columbia, Cambridge, Stanford, Berkeley, NYU, Johns Hopkins.

"L'esperienza all'estero non si può descrivere, si deve vivere".



Freie Universitaet, Berlino
Germania

Scambi Internazionali LUISS Guido Carli

Info

Viale Romania, 32 – 00197 Roma

T +39 06 85 225 642/722

F +39 06 85 225 505

relint@luiss.it

www.luiss.it/it/studenti/scambi_internazionali

Orari di ricevimento

RESPONSABILE lun - ven ore 11.00 - 12.00
Annamaria Ricciardi mar - gio ore 15.00 - 16.00

UFFICIO lun - ven ore 10.00 - 12.00
mar - gio ore 15.00 - 16.00



**UFFICIO SCAMBI
INTERNAZIONALI**
È A TUA DISPOSIZIONE PER MAGGIORI
INFORMAZIONI.



SALETTA CONSULTAZIONE
DOCUMENTAZIONE SULLE UNIVERSITÀ PARTNER
E LE RELAZIONI DEGLI STUDENTI PARTITI PRIMA
DI TE.



SITO
CONSULTA LE INFORMAZIONI SUL NOSTRO SITO
PENSATE PER TE.



CONTATTI
INCONTRA GLI STUDENTI LUISS TORNATI DALLO
SCAMBIO O GLI STUDENTI INTERNAZIONALI
PRESENTI IN LUISS.

LUISS Guido Carli
Scambi Internazionali

Viale Romania, 32

00197 Roma

T 39 06 85 225 642/722

F 06 85 225 505

relint@luiss.it

www.luiss.it/it/studenti/scambi_internazionali