



PLACEMENT & CAREER EDUCATION OFFICE

Interpretare il mondo del lavoro sia attraverso iniziative che educino alle professioni e alla carriera sia attraverso lo sviluppo di partnership consolidate con i protagonisti del mercato.

I SERVIZI
DEL PLACEMENT
& CAREER EDUCATION
OFFICE



L'ORIENTAMENTO PROFESSIONALE

Quando senti la necessità di un sostegno concreto nei primi approcci con l'organizzazione produttiva, nella fase di transizione tra l'università ed il mondo del lavoro; quando desideri avere una conferma rispetto alla scelta di una professione oppure quando vuoi riflettere sul tuo percorso di crescita professionale, richiedi un intervento di orientamento.

Acquisisci gli strumenti necessari per orientarti nel mondo del lavoro e delle professioni.

- Gli assessment con una società specializzata nel recruiting: all'interno di gruppi omogenei di 10 persone potrai sperimentare le dinamiche di gruppo e discutere con i consulenti dei test di personalità. Nei successivi colloqui individuali potrai esaminare le tue propensioni, verificare le reali motivazioni verso un'area di inserimento professionale e il tuo potenziale. Al termine riceverai un profilo di sintesi che potrai condividere anche con le aziende che ne faranno richiesta.

- Le consulenze biografiche: incontri individuali con senior manager per chiedere consigli, individuare percorsi professionali, esaminare le giuste strategie per affrontare un colloquio.



LE OCCASIONI DI INCONTRO CON IL MONDO DEL LAVORO

Job day: nel corso della giornata potrai conoscere aziende ed organizzazioni nazionali ed internazionali e lasciare il tuo cv per occasioni ed opportunità professionali.

A cena con: potrai essere selezionato per conoscere "a cena" un protagonista assoluto dell'economia, del diritto, dell'amministrazione e della comunicazione. Avrai l'opportunità di "parlare del tuo futuro" con chi vanta risultati di grande rilievo nella propria carriera.

Incontra l'azienda: due giorni per conoscere una specifica realtà aziendale. Una *full immersion* di incontri con manager, team di lavoro e linee produttive.

Un sabato alla LUISS: un gruppo ristretto e selezionato per aree professionali di alunni incontrano, il sabato mattina, alcuni laureandi LUISS per raccontare la loro esperienza, instaurare relazioni conoscitive e creare opportunità professionali

Il Career Day "I Giovani e il Lavoro": l'appuntamento che si rinnova ogni anno per farti conoscere tutte le iniziative di orientamento al lavoro e darti l'opportunità di avvicinare i dirigenti del personale di aziende, istituzioni e studi legali per proporre curricula e svolgere colloqui conoscitivi.



GLI STAGE E I TIROCINI

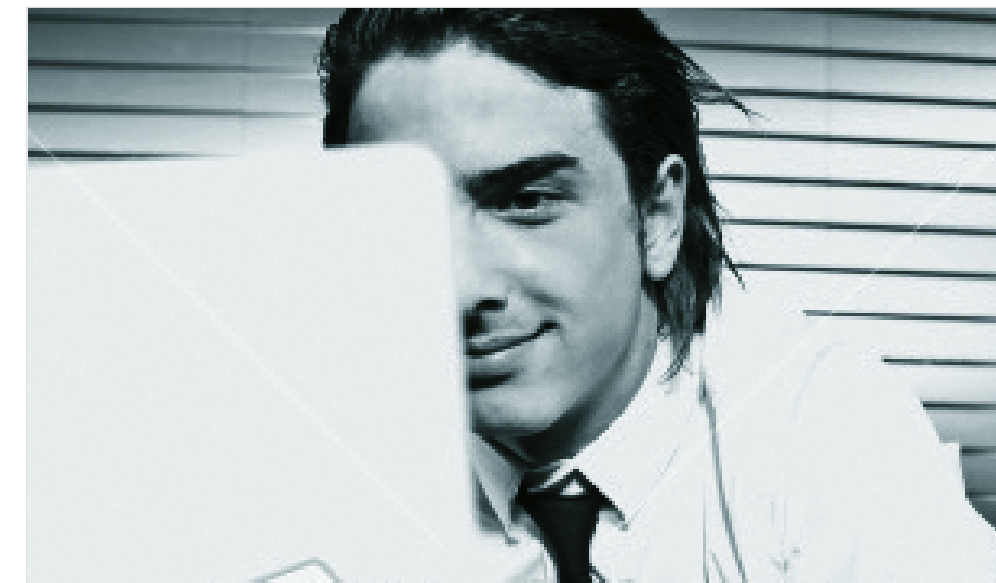
Stage o tirocini curriculari Vengono effettuati ad integrazione del proprio curriculum di studi ed hanno un contenuto prevalentemente formativo. Sono previsti dai piani di studio dei diversi corsi di laurea. La loro disciplina viene definita dalle singole facoltà.

Stage di inserimento al lavoro Possono essere effettuati dai laureandi e da tutti i laureati LUISS entro i 18 mesi dal conseguimento della laurea. Inoltre possono essere attivati stage per gli allievi di corsi post-laurea, master, scuole di specializzazione e corsi di perfezionamento sempre nel termine dei 18 mesi.

Come trovare uno stage Per individuare l'azienda, ente, organizzazione, studio professionale presso cui effettuare lo stage puoi:

- visionare le offerte di stage disponibili sul sito del Placement & Career Education Office
- prendere contatti personalmente ed in modo autonomo
- organizzarti con il docente relatore nell'ipotesi di tirocini finalizzati all'approfondimento di argomenti dell'elaborato finale o tesi

In ogni caso ai fini della regolarizzazione amministrativa dello stage è necessario contattare il Placement & Career Education Office per avviare le procedure previste.



I VIDEO CURRICULA ED IL SITO LUISS JOB EXCHANGE

Un nuovo modo per presentarti al mondo del lavoro facendo emergere aspetti della personalità ed aspirazioni professionali che difficilmente trovano spazio in un tradizionale curriculum cartaceo. Nell'area LUISS Job Exchange potrai inoltre inserire la tua foto ed una breve autopresentazione. www.luiss.it/lje/



COME SI CREA UN'IMPRESA?

Orientamento e informazioni sugli step e sulle procedure amministrative per intraprendere un'attività d'impresa, sui soggetti e sulle figure professionali da contattare, la legislazione e le fonti di finanziamento disponibili.