

LUISS 

Università di Roma

Corso di Laurea in Giurisprudenza

Offerta formativa dei corsi di lingua- immatricolati a.a. 2026/2027

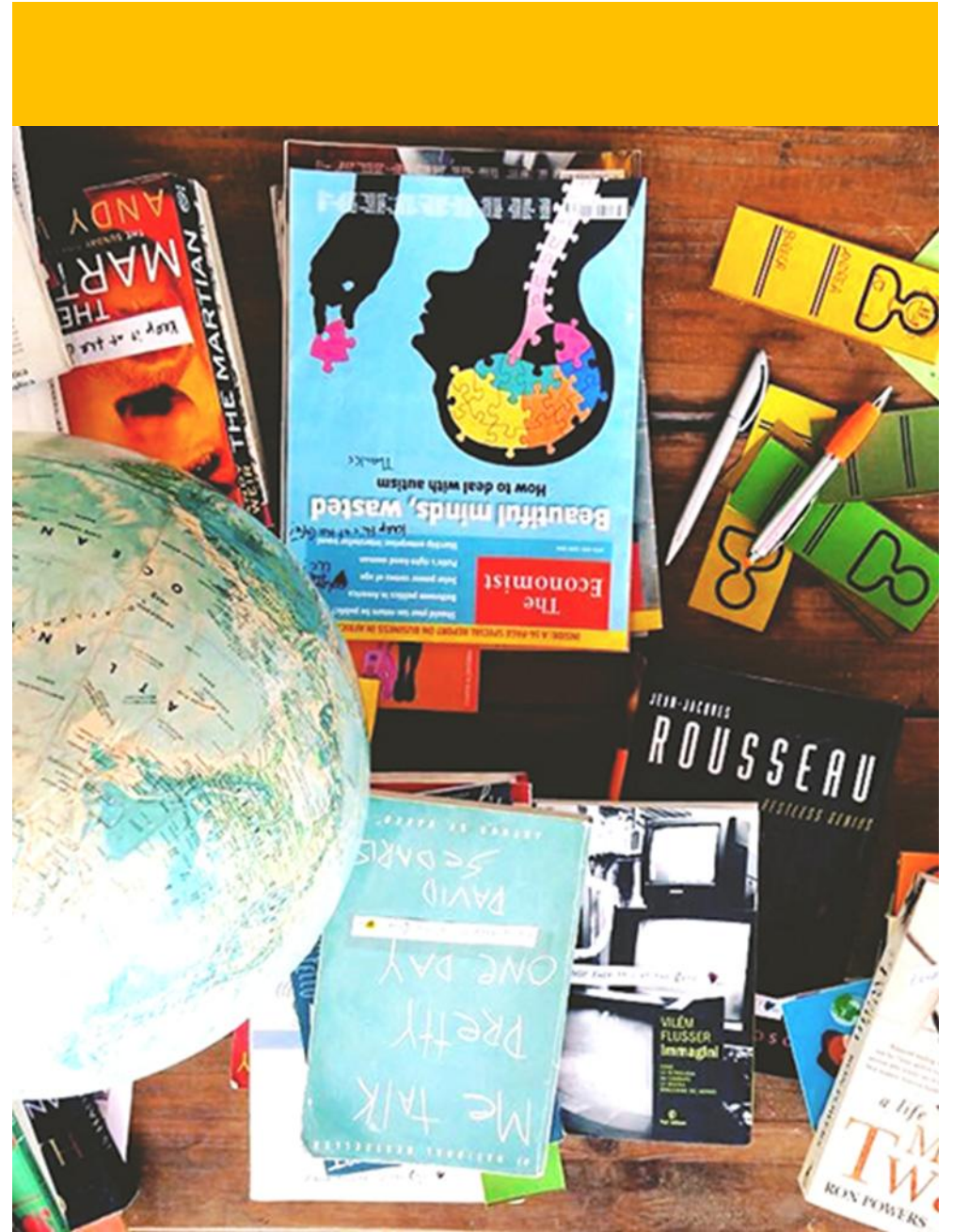
Centro Linguistico di Ateneo

Inglese - lingua obbligatoria

Inglese - lingua obbligatoria

Il corso di laurea in Giurisprudenza prevede l'insegnamento obbligatorio di lingua **Inglese**.

I gruppi di lingua saranno formati in seguito allo svolgimento di un test di accertamento linguistico.



Regole generali per il corso di Inglese obbligatorio

IDONEITÀ

L'esame finale si basa sul lavoro svolto durante i semestri di corso.

Il corso assegna 5 crediti formativi universitari.

Le lezioni sono infrasettimanali.

5 o 6 SEMESTRI

Il corso ha una durata di:

- cinque semestri in caso di «entry level» pari o superiore al B1.3
- sei semestri in caso di «entry level» inferiore al B1.3

VALUTAZIONE

La valutazione prende in considerazione:

- la frequenza e la partecipazione attiva
- i lavori svolti in aula e in autonomia
- il raggiungimento del «livello di uscita» a conclusione del corso

Inglese lingua obbligatoria – Exit Level

Il «livello di uscita» va inteso come soglia minima per il conseguimento dell'idoneità e prevede generalmente un avanzamento di 4 moduli di livello. Ciascun modulo corrisponde di norma ad un semestre di corso.

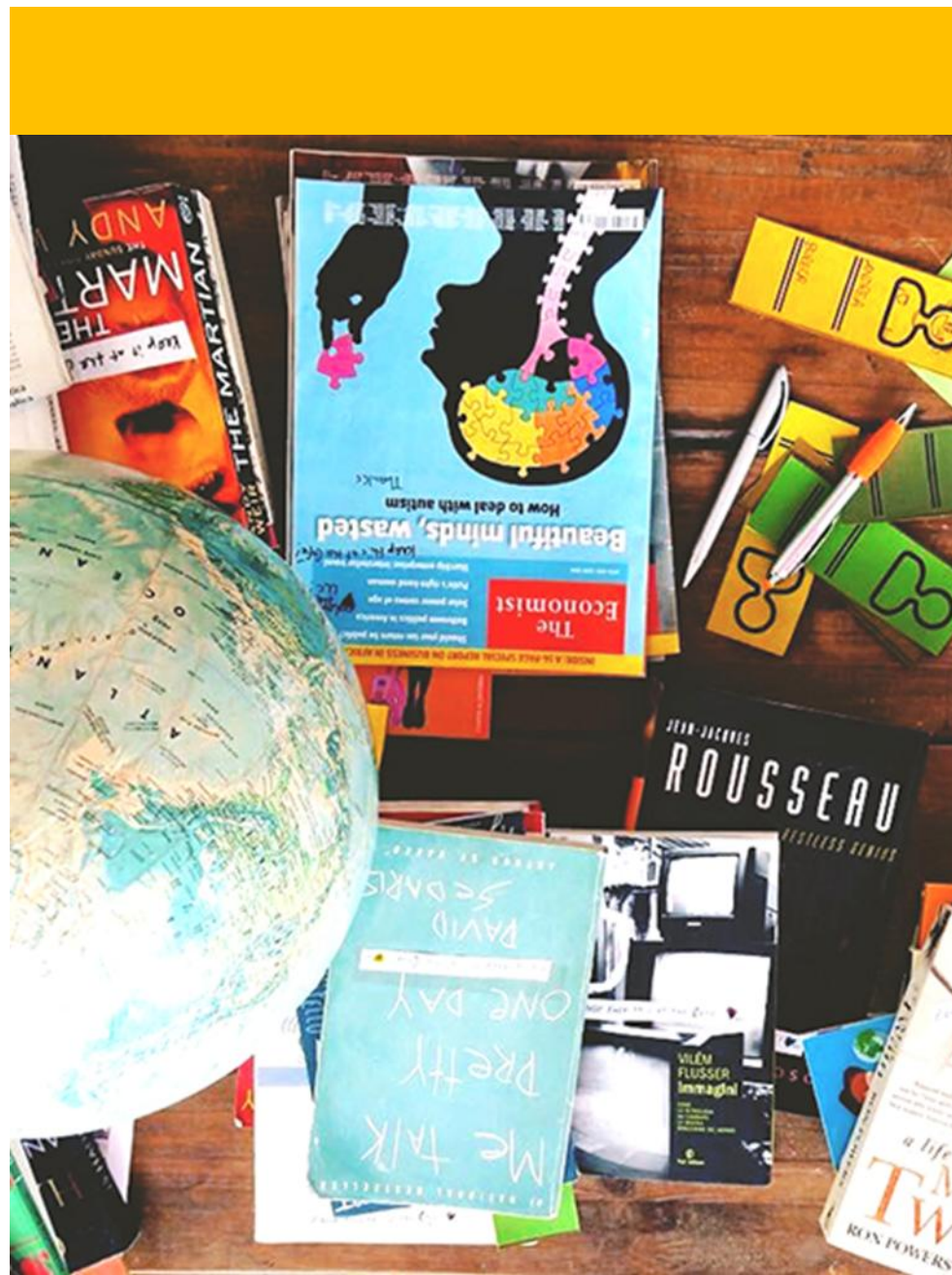
Il raggiungimento del livello di uscita prima dell'ultimo semestre di corso non consente l'esonero dalla frequenza (a meno che non sia stato raggiunto il livello più alto previsto dalla scala: C2.2).

Lingua opzionale

Premessa

Le lezioni di lingua sono impartite nella **lingua stessa di apprendimento.**

Si tratta di un **metodo immersivo** il cui obiettivo è replicare il più possibile l'acquisizione naturale di una lingua, esponendo lo studente a input linguistici costanti e incoraggiandolo a parlare attivamente.



Lingua opzionale: le lingue disponibili

Francese – la lingua con un ruolo storico nella diplomazia

Inglese Giuridico – l'inglese utilizzato nella pratica legale

Spagnolo - la seconda lingua più parlata al mondo

Tedesco - la lingua con più parlanti nativi in Europa

Arabo – lingua semitica di grande rilevanza internazionale

Cinese – la lingua madre più parlata al mondo

Portoghese - lingua neolatina parlata in quattro continenti

Russo – la lingua slava parlata in Europa orientale e Asia

Regole generali per i corsi di lingua opzionale

IDONEITÀ

L'esame finale si basa sul lavoro svolto durante i semestri di corso.

Il corso assegna 4 crediti formativi universitari.

Le lezioni si svolgono il sabato mattina.

3 SEMESTRI*

Il corso ha una durata complessiva di tre semestri: dal I semestre di terzo anno al I semestre di quarto anno.

*Il corso di Inglese Giuridico ha una durata di due semestri (dal II di quarto anno al I di quinto anno)

VALUTAZIONE

La valutazione prende in considerazione:

- la frequenza e la partecipazione attiva
- i lavori svolti in aula e in autonomia
- l'esito del test finale

Contatti - Centro Linguistico di Ateneo

Telefono: +39.06.8522.5680

E-mail: cla@luiss.it

LiveChat: martedì e giovedì dalle 10.00
alle 12.00 e dalle 15.00 alle 16.00

