

LUISS 

Università di Roma

# Corso di Laurea Magistrale in Amministrazione Finanza e Controllo

**Offerta formativa dei corsi di lingua- immatricolati a.a. 2026/2027**

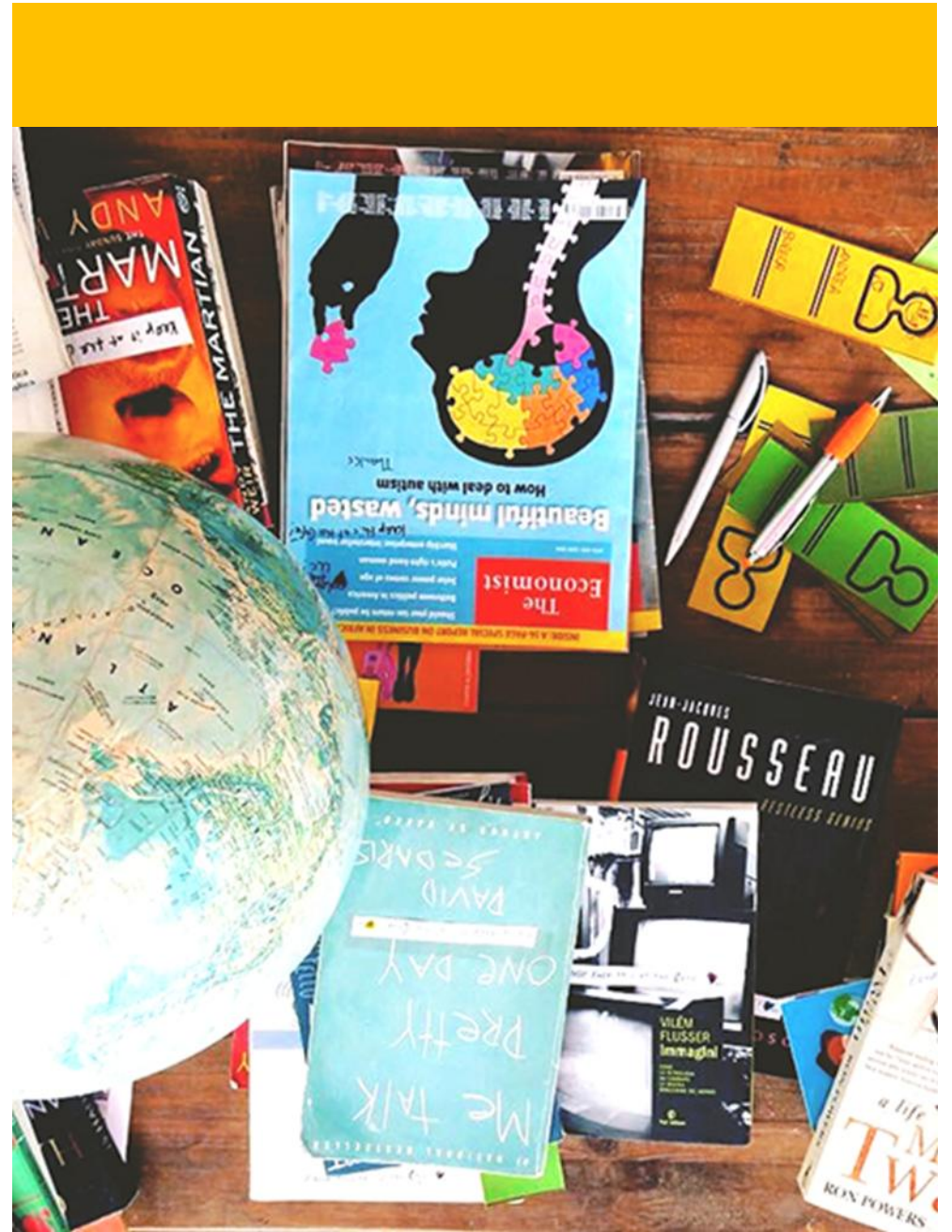
Centro Linguistico di Ateneo

# **Indirizzo in: Bilancio, Controllo e Consulenza Aziendale**

## Lingua obbligatoria

L'indirizzo in Bilancio, Controllo e Consulenza Aziendale prevede l'insegnamento obbligatorio di **Business English and Professional Development**.

Si tratta di un corso di inglese specialistico che si concentra sull'uso della lingua in contesti professionali e aziendali.



# Regole generali per il corso di Business English and Professional Development

## IDONEITÀ

L'esame finale si basa sul lavoro svolto durante il semestre di corso.

Il corso assegna un'idoneità e 4 crediti formativi universitari.

## 1 SEMESTRE

Il corso ha una durata complessiva di un semestre: il I semestre di primo anno.

Le lezioni sono infrasettimanali.

## VALUTAZIONE

La valutazione prende in considerazione:

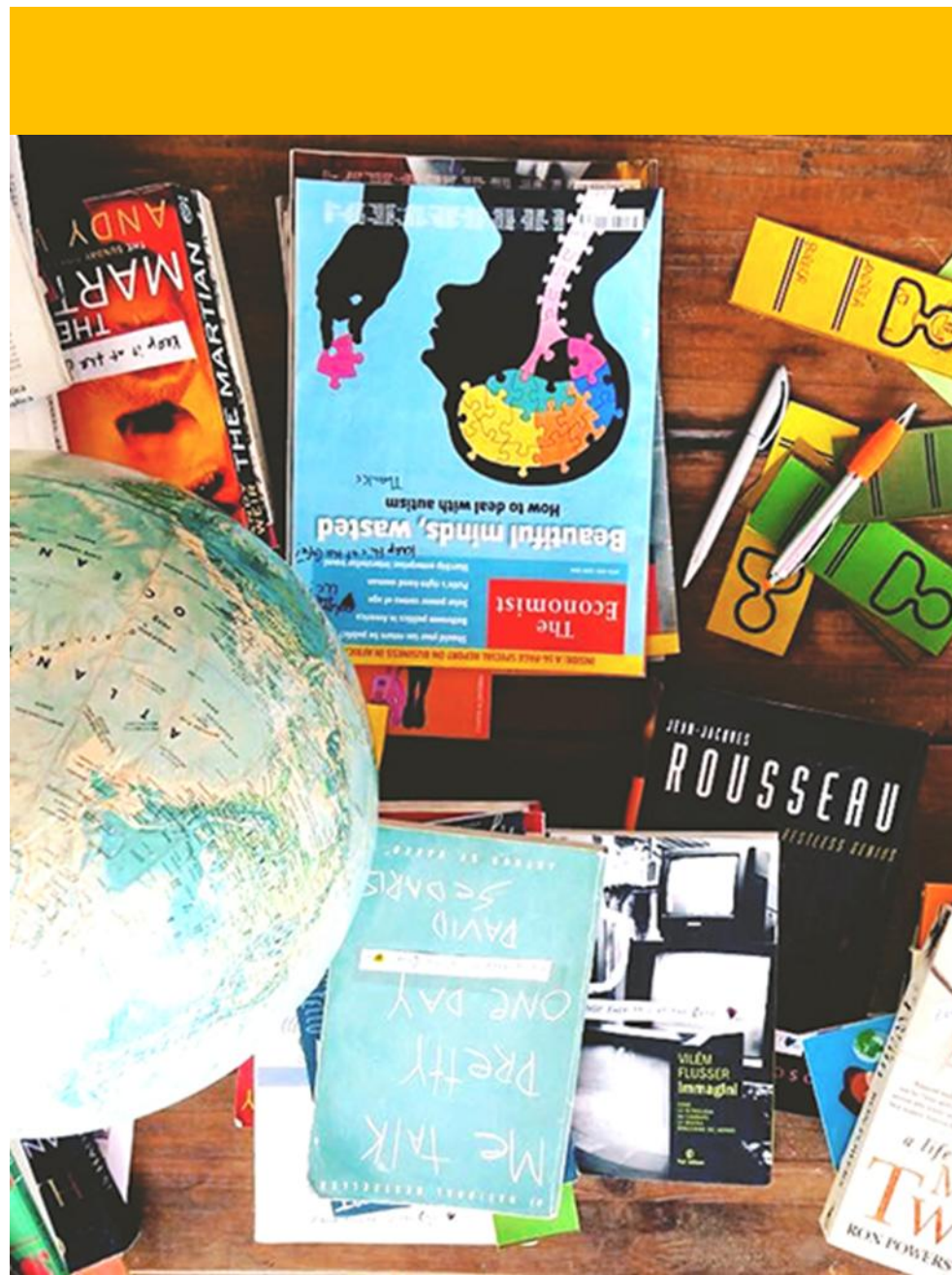
- la frequenza e la partecipazione attiva
- i lavori svolti in aula
- presentazione in aula di un project work

# **Indirizzo in: Accounting, Financial, Management and Control**

## Premessa

Le lezioni di lingua sono impartite nella **lingua stessa di apprendimento.**

Si tratta di un **metodo immersivo** il cui obiettivo è replicare il più possibile l'acquisizione naturale di una lingua, esponendo lo studente a input linguistici costanti e incoraggiandolo a parlare attivamente.



## Lingua obbligatoria: le lingue disponibili

**Francese** – la lingua con un ruolo storico nella diplomazia

**Italiano per stranieri** – la lingua con una tradizione letteraria e artistica

**Spagnolo** - la seconda lingua più parlata al mondo

**Tedesco** - la lingua con più parlanti nativi in Europa

**Arabo** – lingua semitica di grande rilevanza internazionale

**Cinese** – la lingua madre più parlata al mondo

**Portoghese** - lingua neolatina parlata in quattro continenti

**Russo** – la lingua slava parlata in Europa orientale e Asia

# Regole generali per i corsi di lingua obbligatoria

## IDONEITÀ

L'esame finale si basa sul lavoro svolto durante il semestre di corso.

Il corso assegna un'idoneità e 4 crediti formativi universitari.

## 1 SEMESTRE

Il corso ha una durata complessiva di un semestre: il II semestre di primo anno.

Le lezioni sono infrasettimanali.

## VALUTAZIONE

La valutazione prende in considerazione:

- la frequenza e la partecipazione attiva
- i lavori svolti in aula
- i lavori svolti in autonomia
- l'esito del test finale

## Contatti - Centro Linguistico di Ateneo

**Telefono:** +39.06.8522.5680

**E-mail:** [cla@luiss.it](mailto:cla@luiss.it)

**LiveChat:** martedì e giovedì dalle  
10.00 alle 12.00 e dalle 15.00 alle 16.00

