

LUISS 

Università di Roma

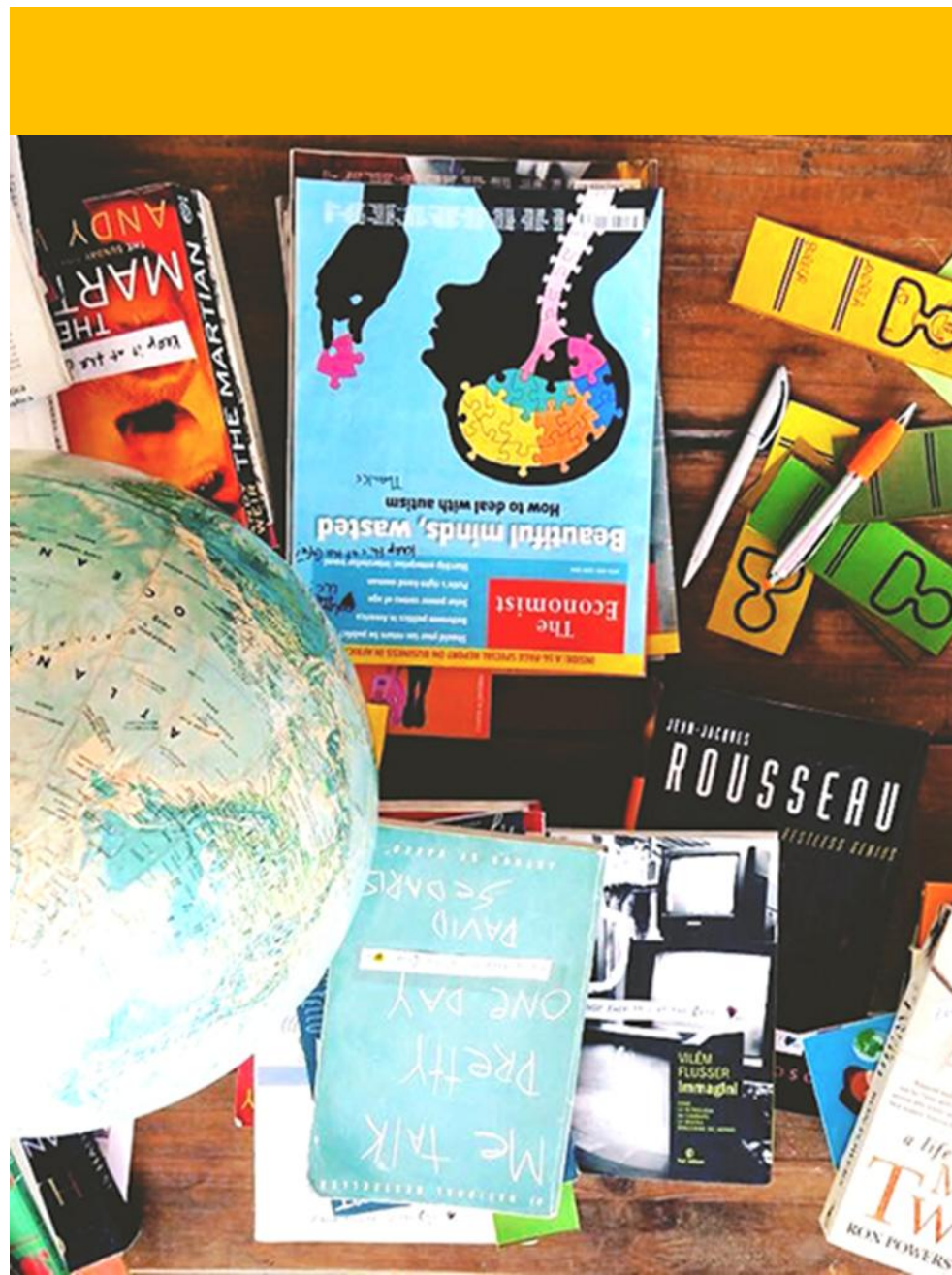
# Corso di Laurea Magistrale a Ciclo Unico in Giurisprudenza – II anno 2025/2026

**Scelta della lingua opzionale**

## Premessa

Le lezioni di lingua sono impartite nella **lingua stessa di apprendimento**.

Si tratta di un **metodo immersivo** il cui obiettivo è replicare il più possibile l'acquisizione naturale di una lingua, esponendo lo studente a input linguistici costanti e incoraggiandolo a parlare attivamente.



## Lingua opzionale: le lingue disponibili

**Francese** – la lingua con un ruolo storico nella diplomazia

**Inglese Giuridico** – l'inglese utilizzato nella pratica legale

**Spagnolo** - la seconda lingua più parlata al mondo

**Tedesco** - la lingua con più parlanti nativi in Europa

**Arabo** – lingua semitica di grande rilevanza internazionale

**Cinese** – la lingua madre più parlata al mondo

**Portoghese** - lingua neolatina parlata in quattro continenti

**Russo** – la lingua slava parlata in Europa orientale e Asia

# Regole generali per i corsi di lingua opzionale

## IDONEITÀ

L'esame finale si basa sul lavoro svolto durante i semestri di corso.

Il corso assegna 4 crediti formativi universitari.

Le lezioni si svolgono il sabato mattina.

## 3 SEMESTRI\*

Il corso ha una durata complessiva di tre semestri: dal I semestre di terzo anno al I semestre di quarto anno.

\*Il corso di Inglese Giuridico ha una durata di due semestri (dal II di quarto anno al I di quinto anno).

## VALUTAZIONE

La valutazione prende in considerazione:

- la frequenza e la partecipazione attiva
- i lavori svolti in aula e in autonomia
- l'esito del test finale

## Regole generali per i corsi di lingua opzionale

### MODALITÀ DI SCELTA

- scelta tramite Web Self Service a giugno 2026
- non è possibile fare modifiche dopo la chiusura della finestra
- in caso di mancata scelta viene inserito d'ufficio un tirocinio

### ATTIVAZIONE DEI CORSI

- i corsi non sono a numero chiuso
- l'attivazione del corso richiede un numero minimo di studenti che lo abbiano scelto
- non è necessario avere già delle conoscenze della lingua scelta

### STRUTTURA DEL CORSO

- per la formazione dei gruppi è previsto un test a settembre 2026
- esonero previsto a fronte del livello B2 completo (B2.4)
- non è previsto il raggiungimento di un livello minimo

## Frequenza e partecipazione attiva

In un'ottica di *continuous assessment* e in linea con il modello educativo Luiss, la partecipazione e l'impegno dimostrati a lezione sono parte integrante della valutazione che il docente è tenuto a formulare alla fine di ogni semestre.

Partecipare attivamente alle lezioni rappresenta inoltre la migliore preparazione ai test e consente di consolidare le proprie competenze in vista dell'ultimo semestre di corso.

## Utilizzo della piattaforma MyLuiss

### Procedura di iscrizione al gruppo

L'iscrizione al corso di lingua su MyLuiss va effettuata autonomamente selezionando nella barra in alto “Tutti i corsi > Cerca corsi”. Una volta digitata la denominazione del gruppo (es. Francese elective gr. 3) cliccare sul tasto “Iscrivimi”.

### Accesso ai materiali didattici

Dopo l'iscrizione sarà possibile accedere ai materiali didattici, esercizi e contenuti digitali forniti dal docente per arricchire il percorso di apprendimento linguistico e recuperare gli argomenti delle lezioni cui non si è preso parte.

## Mobilità internazionale e attività didattica a distanza

- esonero dalla frequenza in caso di mobilità internazionale
- possibilità di frequentare corsi della stessa lingua all'estero
- possibilità di riconoscere il corso seguito all'estero previa valutazione da parte del Centro Linguistico
- attività didattica autonoma con la supervisione a distanza del docente
- accesso al materiale didattico su MyLuiss
- prova di valutazione al rientro per il reinserimento nei gruppi o, se il corso si è concluso, test finale per l'idoneità

## Contatti - Centro Linguistico di Ateneo

**Telefono:** +39.06.8522.5680

**E-mail:** [cla@luiss.it](mailto:cla@luiss.it)

**LiveChat:** martedì e giovedì dalle  
10.00 alle 12.00 e dalle 15.00 alle 16.00

