

LUISS 

Università di Roma

# Corso di Laurea triennale in Economia e Management

**Offerta formativa dei corsi di lingua- immatricolati a.a. 2026/2027**

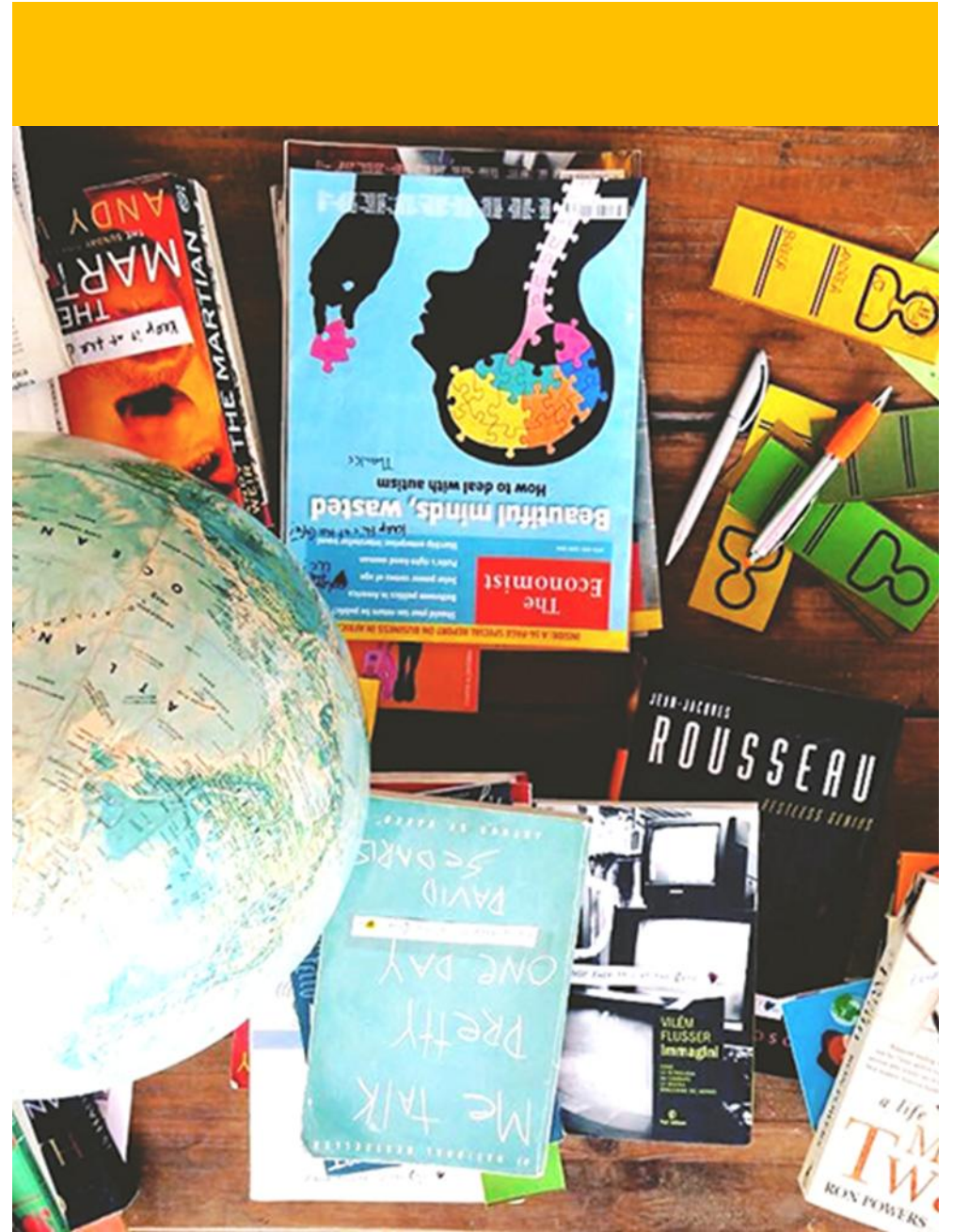
Centro Linguistico di Ateneo

# Inglese - lingua obbligatoria

## Inglese - lingua obbligatoria

Il corso di laurea in Economia e Management prevede l'insegnamento obbligatorio di lingua **Inglese**.

I gruppi di lingua saranno formati in seguito allo svolgimento di un test di accertamento linguistico.



# Regole generali per il corso di Inglese obbligatorio

## IDONEITÀ

L'esame finale si basa sul lavoro svolto durante i semestri di corso.

Il corso assegna 4 crediti formativi universitari.

Le lezioni sono infrasettimanali.

## 5 o 6 SEMESTRI

Il corso ha una durata di:

- cinque semestri in caso di «entry level» pari o superiore al B1.3
- sei semestri in caso di «entry level» inferiore al B1.3

## VALUTAZIONE

La valutazione prende in considerazione:

- la frequenza e la partecipazione attiva
- i lavori svolti in aula e in autonomia
- il raggiungimento del «livello di uscita» a conclusione del corso

## Inglese lingua obbligatoria – Exit Level

Il «livello di uscita» va inteso come soglia minima per il conseguimento dell'idoneità e prevede generalmente un avanzamento di 4 moduli di livello. Ciascun modulo corrisponde di norma ad un semestre di corso.

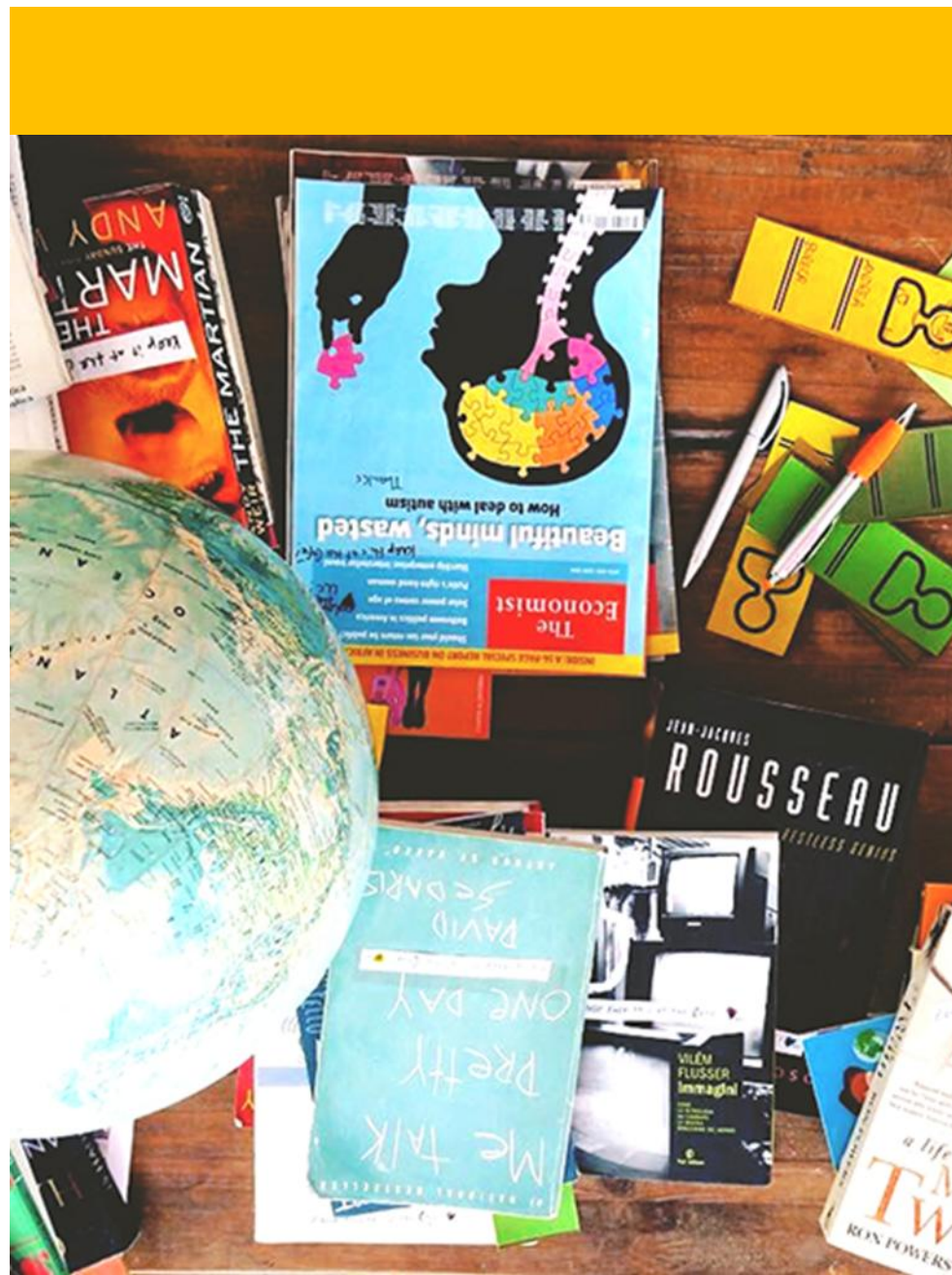
Il raggiungimento del livello di uscita prima dell'ultimo semestre di corso non consente l'esonero dalla frequenza (a meno che non sia stato raggiunto il livello più alto previsto dalla scala: C2.2).

# Lingua opzionale

## Premessa

Le lezioni di lingua sono impartite nella **lingua stessa di apprendimento.**

Si tratta di un **metodo immersivo** il cui obiettivo è replicare il più possibile l'acquisizione naturale di una lingua, esponendo lo studente a input linguistici costanti e incoraggiandolo a parlare attivamente.



## Lingua opzionale: le lingue disponibili

**Francese** – la lingua con un ruolo storico nella diplomazia

**Spagnolo** - la seconda lingua più parlata al mondo

**Tedesco** - la lingua con più parlanti nativi in Europa

**Arabo** – lingua semitica di grande rilevanza internazionale

**Cinese** – la lingua madre più parlata al mondo

**Portoghese** - lingua neolatina parlata in quattro continenti

**Russo** – la lingua slava parlata in Europa orientale e Asia

## Regole generali per i corsi di lingua opzionale

### **IDONEITÀ**

L'esame finale si basa sul lavoro svolto durante i semestri di corso.

Il corso assegna 4 crediti formativi universitari.

### **3 SEMESTRI**

Il corso ha una durata complessiva di tre semestri: dal II semestre di secondo anno al II semestre di terzo anno.

Le lezioni si svolgono il sabato mattina.

### **VALUTAZIONE**

La valutazione prende in considerazione:

- la frequenza e la partecipazione attiva
- i lavori svolti in aula e in autonomia
- l'esito del test finale

## Contatti - Centro Linguistico di Ateneo

**Telefono:** +39.06.8522.5680

**E-mail:** [cla@luiss.it](mailto:cla@luiss.it)

**LiveChat:** martedì e giovedì dalle  
10.00 alle 12.00 e dalle 15.00 alle 16.00

