

LUISS 

Università di Roma

Corso di Laurea triennale in Economics and Business

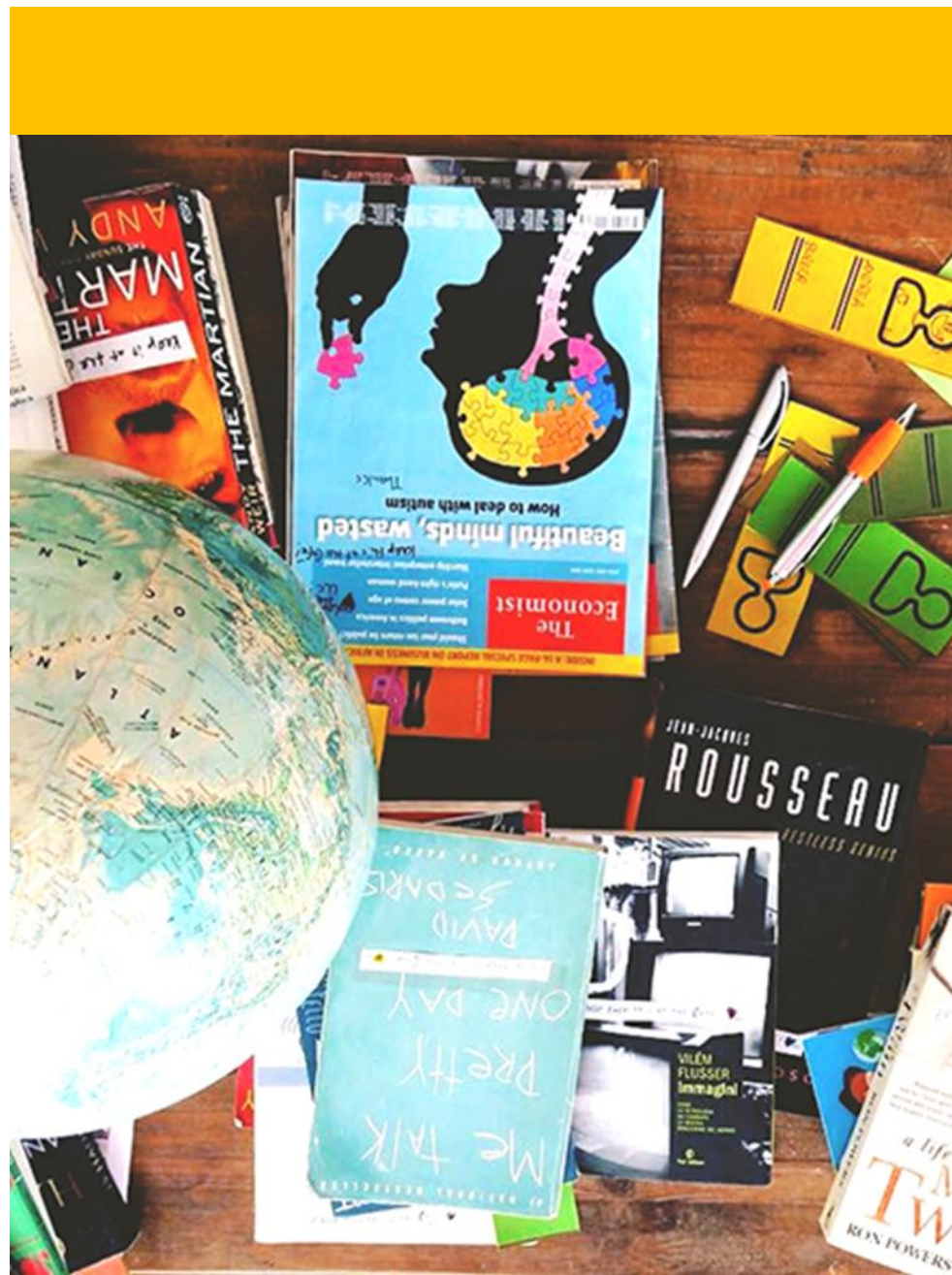
Offerta formativa dei corsi di lingua- immatricolati a.a. 2026/2027

Centro Linguistico di Ateneo

Premessa

Le lezioni di lingua sono impartite nella **lingua stessa di apprendimento.**

Si tratta di un **metodo immersivo** il cui obiettivo è replicare il più possibile l'acquisizione naturale di una lingua, esponendo lo studente a input linguistici costanti e incoraggiandolo a parlare attivamente.



Lingua obbligatoria

Lingua obbligatoria: le lingue disponibili

Francese – la lingua con un ruolo storico nella diplomazia

Italiano per stranieri – la lingua con una tradizione letteraria e artistica

Spagnolo - la seconda lingua più parlata al mondo

Tedesco - la lingua con più parlanti nativi in Europa

Arabo – lingua semitica di grande rilevanza internazionale

Cinese – la lingua madre più parlata al mondo

Portoghese - lingua neolatina parlata in quattro continenti

Russo – la lingua slava parlata in Europa orientale e Asia

Regole generali per i corsi di lingua obbligatoria

IDONEITÀ

L'esame finale si basa sul lavoro svolto durante i semestri di corso.

Il corso assegna un'idoneità e 4 crediti formativi universitari.

3 SEMESTRI

Il corso ha una durata complessiva di tre semestri: dal II semestre di secondo anno al II semestre di terzo anno.

Le lezioni sono infrasettimanali.

VALUTAZIONE

La valutazione prende in considerazione:

- la frequenza e la partecipazione attiva
- i lavori svolti in aula
- i lavori svolti in autonomia
- l'esito del test finale

Lingua opzionale

Lingua opzionale: le lingue disponibili

Francese – la lingua con un ruolo storico nella diplomazia

Italiano per stranieri – la lingua con una tradizione letteraria e artistica

Spagnolo - la seconda lingua più parlata al mondo

Tedesco - la lingua con più parlanti nativi in Europa

Arabo – lingua semitica di grande rilevanza internazionale

Cinese – la lingua madre più parlata al mondo

Portoghese - lingua neolatina parlata in quattro continenti

Russo – la lingua slava parlata in Europa orientale e Asia

Regole generali per i corsi di lingua opzionale

IDONEITÀ

L'esame finale si basa sul lavoro svolto durante i semestri di corso.

Il corso assegna un'idoneità e 4 crediti formativi universitari.

3 SEMESTRI

Il corso ha una durata complessiva di tre semestri: dal II semestre di secondo anno al II semestre di terzo anno.

Le lezioni si svolgono il sabato mattina.

VALUTAZIONE

La valutazione prende in considerazione:

- la frequenza e la partecipazione attiva
- i lavori svolti in aula
- i lavori svolti in autonomia
- l'esito del test finale

Contatti - Centro Linguistico di Ateneo

Telefono: +39.06.8522.5680

E-mail: cla@luiss.it

LiveChat: martedì e giovedì dalle
10.00 alle 12.00 e dalle 15.00 alle 16.00

