

LUISS 

Università di Roma

# Corso di Laurea triennale in Politics: Philosophy and Economics

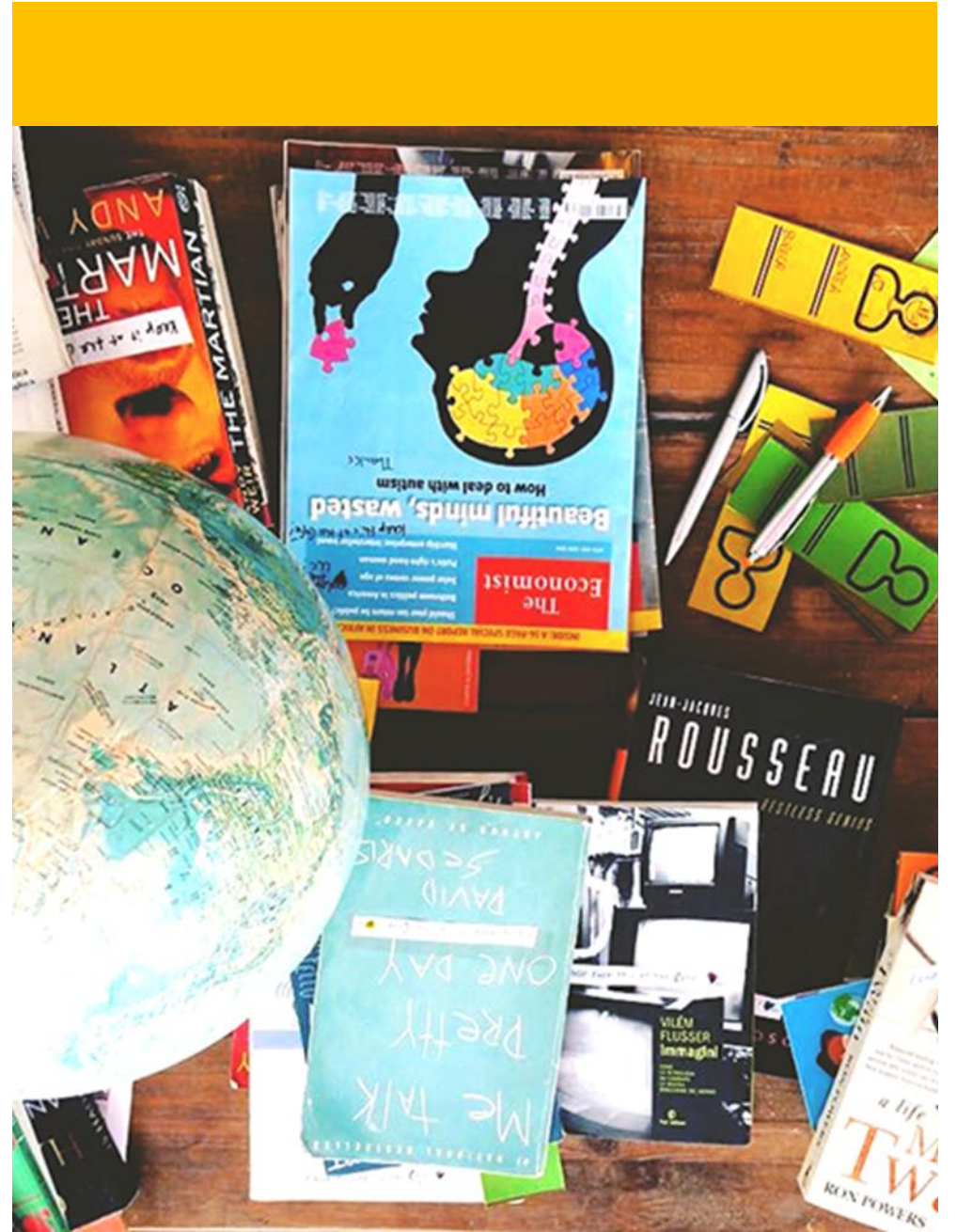
**Offerta formativa dei corsi di lingua- immatricolati a.a. 2026/2027**

# Academic English

## Inglese - lingua obbligatoria

Il corso di laurea in Politics: Philosophy and Economics prevede l'insegnamento obbligatorio di **Academic English**.

I gruppi di lingua saranno formati in seguito allo svolgimento di un test di accertamento linguistico.



# Regole generali per il corso di Academic English

## ESAME IN TRENTESIMI

L'esame finale si basa sul lavoro svolto durante il/i semestre/i di corso.

Il corso assegna 6 crediti formativi universitari.

Le lezioni sono infrasettimanali.

## 1 o 2 SEMESTRI

L'inizio del corso varia in base all'«entry level»:

- I semestre di primo anno in caso di «entry level» inferiore al C1.1
- Il semestre di primo anno in caso di «entry level» pari o superiore al C1.1

## VALUTAZIONE

La valutazione prende in considerazione:

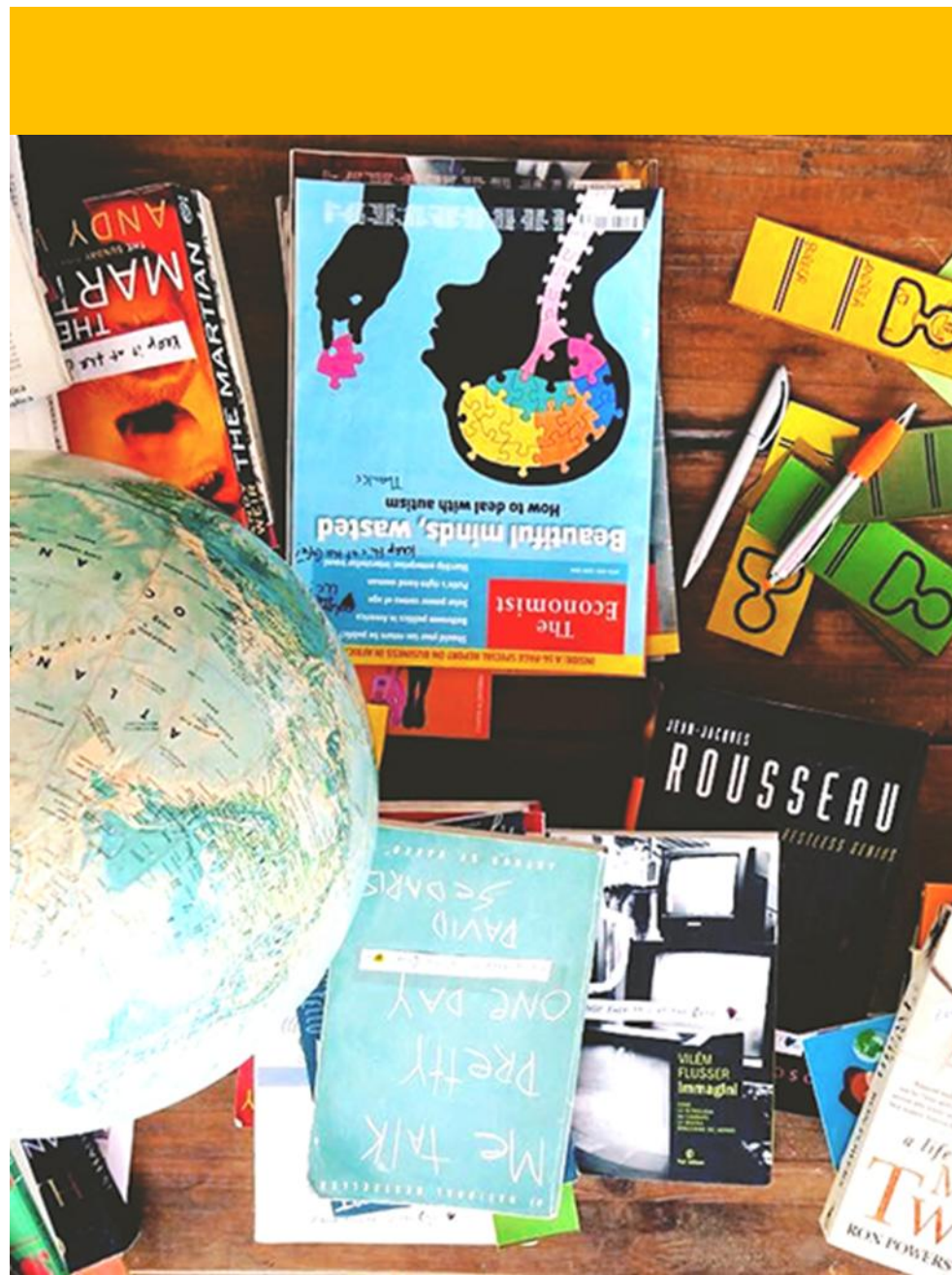
- la frequenza e la partecipazione attiva
- i lavori svolti in aula e in autonomia
- l'esito delle prove scritte e orali

# Seconda lingua obbligatoria

## Premessa

Le lezioni di lingua sono impartite nella **lingua stessa di apprendimento.**

Si tratta di un **metodo immersivo** il cui obiettivo è replicare il più possibile l'acquisizione naturale di una lingua, esponendo lo studente a input linguistici costanti e incoraggiandolo a parlare attivamente.



## Seconda lingua obbligatoria : le lingue disponibili

**Francese** – la lingua con un ruolo storico nella diplomazia

**Italiano per stranieri** – la lingua con una tradizione letteraria e artistica

**Spagnolo** - la seconda lingua più parlata al mondo

**Tedesco** - la lingua con più parlanti nativi in Europa

**Arabo** – lingua semitica di grande rilevanza internazionale

**Cinese** – la lingua madre più parlata al mondo

**Russo** – la lingua slava parlata in Europa orientale e Asia

## Regole generali per i corsi di seconda lingua obbligatoria

### ESAME IN TRENTESIMI

L'esame finale si basa sul lavoro svolto durante i semestri di corso.

Il corso assegna 6 crediti formativi universitari.

### 5 SEMESTRI

Il corso ha una durata complessiva di cinque semestri: dal II semestre di primo anno al II semestre di terzo anno.

Le lezioni sono infrasettimanali.

### VALUTAZIONE

A determinare il superamento dell'esame e la votazione in trentesimi concorrono anche le valutazioni ottenute nei quattro semestri precedenti all'ultimo.

# Lingua opzionale

## Lingua opzionale: le lingue disponibili

**Francese** – la lingua con un ruolo storico nella diplomazia

**Italiano per stranieri** – la lingua con una tradizione letteraria e artistica

**Spagnolo** - la seconda lingua più parlata al mondo

**Tedesco** - la lingua con più parlanti nativi in Europa

**Arabo** – lingua semitica di grande rilevanza internazionale

**Cinese** – la lingua madre più parlata al mondo

**Portoghese** – lingua neolatina parlata in quattro continenti

**Russo** – la lingua slava parlata in Europa orientale e Asia

## Regole generali per i corsi lingua opzionale

### **IDONEITÀ**

L'esame finale si basa sul lavoro svolto durante i semestri di corso.

Il corso assegna 4 crediti formativi universitari.

### **3 SEMESTRI**

Il corso ha una durata complessiva di tre semestri: dal II semestre di secondo anno al II semestre di terzo anno.

Le lezioni si svolgono il sabato mattina.

### **VALUTAZIONE**

La valutazione prende in considerazione:

- la frequenza e la partecipazione attiva
- i lavori svolti in aula e in autonomia
- l'esito del test finale

## Contatti - Centro Linguistico di Ateneo

**Telefono:** +39.06.8522.5680

**E-mail:** [cla@luiss.it](mailto:cla@luiss.it)

**LiveChat:** martedì e giovedì dalle  
10.00 alle 12.00 e dalle 15.00 alle 16.00

