

Libera Università Internazionale
degli Studi Sociali Guido Carli

LUISS 

Linee Guida e composizione Student's Quality Team

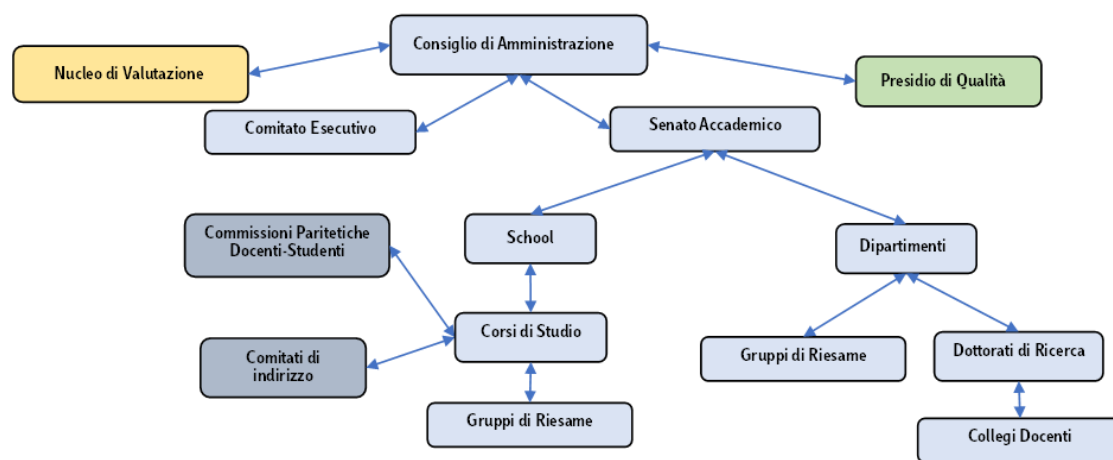
(Approvate dal Board Qualità e Innovazione nella seduta del 20 novembre 2018 e modificate dal Presidio di Qualità nella seduta del 25 maggio 2026)

Composizione

Lo Student's Quality Team è costituito dai Rappresentanti eletti dagli Studenti in:

- Consiglio di Amministrazione (CdA)
- Nucleo di Valutazione (NdV)
- Presidio di Qualità (PQA)
- dai Coordinatori dei Rappresentanti degli Studenti eletti per i Corsi di Studio (Gruppi di Riesame e Commissione Paritetica Docenti-Studenti): uno per la Undergraduate School e uno per la Graduate School.

Come riportato nel Manuale della Qualità, per la realizzazione di politiche coerenti con i propri obiettivi, l'Ateneo ha definito i ruoli, le responsabilità e i compiti degli Organi di Governo e delle strutture responsabili della Assicurazione della Qualità (AQ) e predisposto una struttura organizzativa che lo ponga in condizione di esercitare le proprie funzioni in modo efficace.



Il Modello di Assicurazione della Qualità Luiss prevede che gli Studenti svolgano un ruolo attivo e partecipativo nei processi decisionali degli organi di governo dell'Ateneo, sia a livello centrale che periferico. Gli Studenti sono coinvolti in modo sistematico e a tutti i livelli. Il coinvolgimento degli Studenti nei processi di autovalutazione e valutazione assicura loro accesso ai dati e alle informazioni utili per contribuire al miglioramento continuo del sistema di Assicurazione della Qualità.

Ruolo

I Rappresentanti degli Studenti svolgono un ruolo attivo e fondamentale nella segnalazione di criticità agli organi competenti al fine di garantire in modo più snello ed efficace la risoluzione di segnalazioni o criticità a loro pervenute nello svolgimento della didattica o nell'utilizzo delle strutture di Ateneo.

Il ruolo dei Rappresentanti degli Studenti nei vari Organi Luiss è riportato nei rispettivi Regolamenti.

I Rappresentanti degli Studenti nei Gruppi di Riesame del CdS collaborano alla redazione della Scheda di Monitoraggio Annuale e al Rapporto di Riesame Ciclico.

I Rappresentanti degli Studenti nelle Commissioni Paritetiche Docenti-Studenti (CPDS) collaborano alla redazione della Relazione Annuale della CPDS.

I Rappresentanti degli Studenti in CdA, NdV e PdA recepiscono le istanze pervenute tramite le Relazioni annuali delle Commissioni Paritetiche Studenti-Docenti, le Schede di Monitoraggio Annuali e i Rapporti di Riesame Ciclico predisposti dai Corsi di Studio e presentate negli Organi di appartenenza.

I Rappresentanti degli Studenti dei CdS della Undergraduate School nominano un Coordinatore dei Rappresentanti tra gli eletti, così come i Rappresentanti degli Studenti dei CdS della Graduate School.

Ai sensi dell'art. 12 dello Statuto della Consulta degli Organi studenteschi della Luiss Guido Carli, inoltre, "I Rappresentanti eletti nei Consigli di Corso di Studio possono, di loro iniziativa, sentito il Direttore del Corso di Studio interessato ed il Dean della School di riferimento, ed informato il Presidente dell'Assemblea ed il Rappresentante degli Studenti in CdA, istituire una Consulta interna al Corso di Studio che si compone di massimo due Studenti per ogni Canale del Corso di Studio.

Funzione della Consulta del Corso di Studio è quella di raccordo tra i Rappresentanti degli Studenti eletti negli Organi del Corso di Studio ed i Rappresentanti dei singoli Canali del Corso. In particolare, la Consulta dei Corsi di Studio:

- formula istanze da presentare all'attenzione del Direttore del Corso di Studio in occasione dei monitoraggi semestrali;
- propone ai Rappresentanti degli Studenti del Corso di Studio temi e argomenti da sottoporre alla attenzione degli Organi competenti."

Attività

I componenti dello Student's Quality Team partecipano alle riunioni mensili con lo Staff Luiss organizzate dall'Area Culture & Identity Development, finalizzate alla raccolta sistematica di contributi e segnalazioni da parte dei referenti degli Studenti e all'avvio di un canale di confronto continuativo tra l'Ateneo e la componente studentesca, con l'obiettivo di migliorare i diversi ambiti della vita universitaria.

Ciascuna riunione prevede un Ordine del Giorno sulla base del quale vengono coinvolte le funzioni di Staff interessate e, al termine della riunione, viene redatto il verbale della stessa, che viene approvato nella riunione successiva.

I componenti dello Student's Quality Team acquisiscono preventivamente la documentazione prodotta negli Organi rappresentati: Relazione NdV, Relazione PQA, Relazione CPDS, SMA, RRC.

I componenti dello Student's Quality Team hanno il compito di lavorare in modo coordinato, riportando negli Organi di appartenenza quanto emerso dalle riunioni e le soluzioni prospettate.

Le risultanze sono trasmesse rispettivamente:

- dal Rappresentante di ciascuna School, per la discussione delle problematiche e dei suggerimenti, al Rappresentante del singolo Corso di Studio nel Gruppo di Riesame, al rappresentante in Commissione Paritetica Docenti-Studenti e al Direttore del Corso di Studio;
- al Rappresentante degli Studenti in Consiglio di Amministrazione, in Nucleo di Valutazione e in Presidio di Qualità per la discussione delle problematiche e dei suggerimenti che rivestono carattere generale o che necessitano l'intervento degli Organi di Governo dell'Ateneo.