



Analisi della transizione
Università – Lavoro
delle laureate e dei laureati triennali
dell'università Luiss Guido Carli
(a cura di Luiss Data Lab – dicembre 2022)

<u>PREMESSA</u>	<u>3</u>
<u>ANALISI PER ATENEO</u>	<u>5</u>
<u>TIPOLOGIE CONTRATTUALI</u>	<u>7</u>
<u>TIPOLOGIE PROFESSIONALI (ISTAT CP2011)</u>	<u>9</u>
<u>TIPOLOGIE ECONOMICO-SETTORIALI (SETTORI ATECO)</u>	<u>11</u>

PREMESSA

L'analisi della transizione università-lavoro rappresenta un obiettivo primario per chi cura l'Offerta Formativa di livello terziario. Per analizzare gli esiti lavorativi dei laureati in aggiunta alla tradizionale indagine curata da Luiss (indagine campionaria AlmaLaurea per gli atenei consorziati) e da ISTAT (indagine campionaria con cadenza triennale) sono disponibili due fonti di natura amministrativa.

La prima fonte è l'Anagrafe laureati Luiss (che alimenta l'Anagrafe Nazionale degli Studenti ANS del MIUR), dalla quale vengono tratte le informazioni sugli studenti Luiss che hanno conseguito un titolo di studio di livello terziario (LT, LM, LMCU).

La seconda fonte è rappresentata dai dati del Sistema Informativo Statistico delle Comunicazioni Obbligatorie (COOB) curata dal Ministero del Lavoro e delle Politiche Sociali, le quali descrivono per ogni lavoratore dipendente i principali eventi che ne caratterizzano la carriera lavorativa.

Le Comunicazioni Obbligatorie sono state introdotte nel nostro ordinamento dall'anno 2008 con una circolare che impone l'obbligo per i datori di lavoro di comunicare gli eventi relativi ad assunzioni, cessazioni, proroghe e trasformazioni di contratti di lavoro dei dipendenti.

L'abbinamento tra le banche dati è realizzato dal Ministero del Lavoro per mezzo del codice fiscale che viene poi sostituito con un identificativo anonimo.

Per ogni singolo rapporto di lavoro si è in grado di conoscere:

- data di inizio, data di fine, durata;
- modalità di lavoro (part time/full time)
- tipo di contratto (tempo determinato/indeterminato, classificazione Ministero del Lavoro);
- livello ISCO (International Standard Classification Occupation) di qualifica ricoperta (classificazione ISTAT/ISFOL/ILO);
- comune di lavoro;
- settore economico ATECO (classificazione Attività Economiche) dell'impresa che assume.

L'archivio integrato Anagrafe Laureati-COOB consente di elaborare:

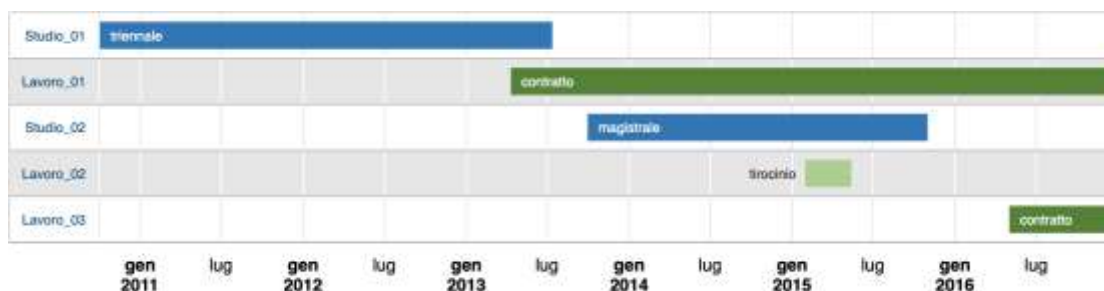
- i contratti di lavoro subordinato attivati dai laureati Luiss, con dettaglio per singolo laureato nel tempo, con aggregazione per anno solare e per coorte;
- i contratti di lavoro subordinato attivati dai laureati Luiss per settore economico ATECO dell'impresa stipulante il contratto;
- i contratti di lavoro subordinato attivati dai laureati Luiss per tipo di contratto;
- i contratti di lavoro subordinato attivati dai laureati Luiss per livello ISCO di qualifica ricoperta;
- i contratti di lavoro subordinato attivati dai laureati Luiss per residenza del laureato e residenza dell'impresa attivante il contratto;
- l'inserimento professionale dei laureati Luiss a 1, 3 e 5 anni dal titolo per Corso di Studio, Dipartimento, ateneo.

L'archivio integrato consente di sviluppare analisi quali:

- il **mismatch verticale**, il cioè disallineamento tra qualifica professionale con tassonomia ISCO e titolo di studio con tassonomia ISCED (International Standard Classification of Education), che avviene quando si ricopre nella classificazione delle professioni una qualifica inferiore rispetto a quella ricopribile con il titolo di studio terziario;
- il **mismatch orizzontale**, sia rispetto a quanto progettato in sede di Offerta Formativa - nella scheda SUA-CdS di ciascun Corso di Studio vengono dichiarate le professioni in uscita proprio con la tassonomia ISCO utilizzata nelle Comunicazioni Obbligatorie - sia rispetto alla mappatura Eurostat tra **field of education** ISCED e qualifica ISCO;
- il possibile effetto dei tirocini curriculari e non curriculari sul successivo inserimento professionale.

Il modello elaborato consente di arrivare ad un dettaglio tale da ricostruire i percorsi di transizione al lavoro dei singoli laureati. A titolo di esempio, si riportano le principali attività svolte e in via di svolgimento del laureato o laureata con codice anonimo 1708855. Nell'esempio le barre orizzontali rappresentano i singoli eventi riferiti ad

uno stesso laureato, in blu sono rappresentati gli eventi di studio, in verde quelli lavorativi e la lunghezza della barra rappresenta la durata dell'evento.



Le informazioni di dettaglio, i così detti “micro dati”, oltre a fornire una vista puntuale possono essere forniti a vari livelli di aggregazione: per Corso di Studio, per Dipartimento e per tutto l’Ateneo.

Ad integrazione delle informazioni disponibili Luiss intende esplorare la dimensione del lavoro autonomo (partite IVA) che per alcuni Corsi di Studio rappresenta una forma di lavoro “vocata” rispetto al lavoro subordinato.

L’ampliamento previsto rappresenta la base per un’efficace retroazione sull’Offerta Formativa delle informazioni riguardanti la transizione università-lavoro dei laureati Luiss come disponibile dalle Comunicazioni Obbligatorie.

L’integrazione e l’analisi delle fonti presentate richiedono una complessa attività.

Luiss ha attivato una collaborazione con l’Università degli studi di Roma “La Sapienza” (che ha messo a punto il modello Uni.CO) per lo sviluppo di metodologie di integrazione e di analisi delle fonti amministrative Anagrafe Laureati-Comunicazioni Obbligatorie.

ANALISI PER ATENEIO

La presente analisi va inquadrata nell'ambito di più ampie indagini già svolte da Luiss per quanto riguarda la transizione dei laureati al lavoro, è da considerare come un approfondimento sui soli laureati in corsi di studio triennali.

L'analisi, quindi, ha preso in considerazione 4.002 studenti che dal 1° gennaio 2013 al 31 dicembre 2018 hanno conseguito diplomi di laurea triennali presso l'università Luiss Guido Carli. Si precisa che sono inclusi nell'analisi i laureati con il solo titolo triennale. I corsi di studio presi in esame sono Economia e Management (classe di laurea L-18), Economics and Business (classe di laurea L-33) e Scienze Politiche (classe di laurea L-36). La tabella 1 dettaglia il numero di laureati per ciascun corso di studio e anno di laurea.

tabella 1: laureati/e per corsi di studio e per anni

Dipartimento	Corso di studio	Classe laurea		
		Anno laurea	n. Laureati	
Impresa e Management	Economia e management (L-18)	L-18	2.315	
		2015	103	
		2016	121	
		2017	139	
		2018	136	
		2019	274	
		2020	746	
		2021	763	
		Management and Computer Science (L-18)	L-18	33
			2021	33
Economia e Finanza	Economics and Business (L-33)	L-33	619	
		2015	48	
		2016	50	
		2017	57	
		2018	65	
		2019	92	
		2020	155	
		2021	152	
Scienze Politiche	Scienze politiche (L-36)	L-36	1.068	
		2015	78	
		2016	113	
		2017	85	
		2018	105	
		2019	148	
		2020	293	
		2021	246	
Totale corsi di studio	(L-18, L-33 e L-36)		4.002	
		2015	229	
		2016	284	
		2017	281	
		2018	306	
		2019	514	
		2020	1.194	
		2021	1.194	

Dei 4.002 laureati triennali, 1.315 laureati (pari al 33%) risultano abbinati, dopo il conseguimento del titolo, a 2.804 contratti di lavoro subordinato o parasubordinato per un totale di 675.791 giorni di contratto. La tabella 2 fornisce il dettaglio per ciascun corso di studio.

tabella 2: non abbinati e abbinati con dettaglio contratti per corso di studio

	n. Non Abbinati in v.a. (in %)	n. Abbinati in v.a. (in %)	n. Contratti in v.a. (in %)	g. Contratti in v.a. (in %)
Economia e Management (L-18)	1.537 (57%)	745 (57%)	1.510 (54%)	396.141 (59%)
Management and Computer Science (L-18)	27 (1%)	6 (0%)	7 (0%)	669 (0%)
Economics and Business (L-33)	384 (14%)	235 (18%)	490 (17%)	117.762 (17%)
Scienze Politiche (L-36)	739 (28%)	329 (25%)	797 (28%)	161.219 (24%)
Totali	2.687 (100%)	1.315 (100%)	2.804 (100%)	675.791 (100%)

Il primo approfondimento riguarda l'analisi della transizione al lavoro dei laureati dopo uno due e tre anni dalla data di laurea. Va specificato che con il termine "anno" non si deve intendere l'anno di calendario, bensì i 365 giorni successivi alla data di laurea di ciascuno studente. In questo senso sono state costruite delle coorti di laureati dopo uno, due e tre anni per un'analisi *ceteris paribus*, come risulta nella tabella 3.

tabella 3: coorti di laureati abbinati dopo uno, due e tre anni

Corso di studio (Classe laurea)	anno laurea	n. Laureati v.a. (%)	non abbinati post laurea v.a. (%)	abbinati post laurea v.a. (%)	di cui abbinati a 1 anno v.a. (%)	di cui abbinati a 2 anni v.a. (%)	di cui abbinati a 3 anni v.a. (%)
Economia e Management (L-18)	2015	103 (100%)	22 (21%)	81 (79%)	26 (25%)	39 (38%)	62 (60%)
	2016	121 (100%)	31 (25%)	90 (75%)	29 (24%)	42 (35%)	67 (55%)
	2017	139 (100%)	56 (39%)	83 (61%)	24 (17%)	48 (35%)	62 (45%)
	2018	136 (100%)	51 (37%)	85 (63%)	24 (18%)	34 (25%)	66 (49%)
	2019	274 (100%)	141 (51%)	133 (49%)	52 (19%)	88 (32%)	111 (41%)
	2020	746 (100%)	560 (75%)	186 (25%)	112 (15%)	158 (21%)	
	2021	763 (100%)	676 (89%)	87 (11%)	87 (11%)		
Management and Computer Science (L-18)	2021	33 (100%)	27 (82%)	6 (18%)	6 (18%)		
Economics and Business (L-33)	2015	78 (100%)	28 (36%)	50 (64%)	13 (17%)	6 (1%)	14 (2%)
	2016	113 (100%)	50 (44%)	63 (56%)	24 (21%)	28 (85%)	40 (5%)
	2017	85 (100%)	43 (50%)	42 (50%)	19 (22%)	27 (35%)	27 (82%)
	2018	105 (100%)	50 (48%)	55 (52%)	20 (19%)	22 (19%)	40 (51%)
	2019	148 (100%)	100 (68%)	48 (32%)	20 (14%)	32 (38%)	41 (36%)
	2020	293 (100%)	250 (85%)	43 (15%)	32 (11%)	33 (31%)	
	2021	246 (100%)	218 (89%)	28 (11%)	28 (11%)		
Scienze Politiche (L-36)	2015	48 (100%)	23 (48%)	25 (52%)	11 (23%)	10 (7%)	15 (18%)
	2016	50 (100%)	16 (31%)	34 (69%)	14 (28%)	15 (5%)	22 (21%)
	2017	57 (100%)	26 (46%)	31 (54%)	9 (16%)	20 (8%)	21 (14%)
	2018	65 (100%)	27 (42%)	38 (58%)	17 (26%)	18 (38%)	28 (10%)
	2019	92 (100%)	43 (47%)	49 (53%)	12 (13%)	33 (66%)	38 (15%)
	2020	155 (100%)	115 (74%)	40 (26%)	25 (16%)	23 (40%)	
	2021	152 (100%)	134 (88%)	18 (12%)	18 (12%)		

Tipologie contrattuali

La sezione descrive le tipologie di contratti stipulati dai Laureati. Tale descrizione è resa attraverso le tabelle seguenti a partire dalla vista complessiva di tutti i corsi di studio triennali analizzati, le successive tabelle dettagliano i dati per ciascun corso di studio triennale.

Le tabelle sono state ordinate per numero di contratti decrescente, così facendo la prima riga contiene la tipologia di contratto più rilevante. Nelle tabelle sono riportati i dati riferiti alle principali tipologie di contratti, cioè quelle tipologie che assommano ad un numero di contratti di circa il 95% del totale. Le restanti tipologie di contratti sono state aggregare sotto un'unica voce e non superano 5% del totale.

Si deve considerare che il totale dei laureati riportato nella parte finale di ciascuna tabella può differire dal reale totale di laureati in virtù del fatto che uno stesso laureato può aver stipulato contratti differenti con differenti tipologie contrattuali e pertanto comparire più di una volta all'interno delle differenti tipologie.

Da ultimo, è opportuno far osservare che non è detto che la tipologia di contratti più rilevante lo sia anche per volume di giorni di lavoro svolti; ad esempio, i contratti di Tirocinio sono sicuramente i più rilevanti mentre i contratti nei quali vengono svolti il maggior numero di giorni di lavoro sono quelli a Tempo indeterminato.

Tutti i Corsi di Studio Triennali

Tipologia contratto	n. Laureati	n. Contratti in v.a.	n. Contratti %	g. Contratti in v.a.	g. Contratti in %	Durata media contratti
1 Tirocinio	663	804	29%	113.238	29%	141
2 Lavoro a tempo determinato	414	798	28%	122.672	28%	154
3 Lavoro a tempo indeterminato	373	456	16%	215.874	16%	473
4 Apprendistato professionalizzante o contratto di mestiere	305	338	12%	166.115	12%	491
5 Collaborazione coordinata e continuativa	109	172	6%	28.914	6%	168
6 Lavoro intermittente	62	79	3%	11.520	3%	146
7 Lavoro autonomo nello spettacolo	18	102	4%	2.958	4%	29
Altre 9 tipologie	48	55	2%	14.500	2%	264
Totali	1.992	2.804	100%	675.791	100%	241

Economia and Management

Tipologia contratto	n. Laureati	n. Contratti in v.a.	n. Contratti %	g. Contratti in v.a.	g. Contratti in %	Durata media contratti
1 Tirocinio	395	475	31%	65.873	31%	139
2 Lavoro a tempo determinato	218	419	28%	67.395	28%	161
3 Lavoro a tempo indeterminato	233	288	19%	136.168	19%	473
4 Apprendistato professionalizzante o contratto di mestiere	183	205	14%	104.513	14%	510
5 Collaborazione coordinata e continuativa	40	55	4%	10.640	4%	193
6 Lavoro intermittente	24	28	2%	4.376	2%	156
7 Lavoro autonomo nello spettacolo	7	25	2%	112	2%	4
Altre 7 tipologie	13	15	1%	7.064	1%	471
Totali	1.113	1.510	100%	396.141	100%	262

Management and Computer Science

Tipologia contratto	n. Laureati	n. Contratti in v.a.	n. Contratti %	g. Contratti in v.a.	g. Contratti in %	Durata media contratti
1 Tirocinio	1	1	14%	89	14%	89
2 Lavoro a tempo determinato	2	2	29%	220	29%	110
3 Lavoro a tempo indeterminato	1	1	14%	116	14%	116
4 Apprendistato professionalizzante o contratto di mestiere	2	2	29%	240	29%	120
6 Lavoro intermittente	1	1	14%	4	14%	4
Totali	7	7	100%	669	100%	96

Economics and Business

Tipologia contratto	n. Laureati	n. Contratti in v.a.	n. Contratti %	g. Contratti in v.a.	g. Contratti in %	Durata media contratti
1 Tirocinio	133	161	33%	22.335	33%	139
2 Lavoro a tempo determinato	56	88	18%	14.457	18%	164
3 Lavoro a tempo indeterminato	75	91	19%	43.756	19%	481
4 Apprendistato professionalizzante o contratto di mestiere	56	60	12%	29.264	12%	488
5 Collaborazione coordinata e continuativa	15	37	8%	4.379	8%	118
6 Lavoro intermittente	6	7	1%	311	1%	44
7 Lavoro autonomo nello spettacolo	2	36	7%	1.845	7%	51
Altre 4 tipologie	10	10	2%	1.415	2%	142
Totali	353	490	100%	117.762	100%	240

Scienze Politiche

Tipologia contratto	n. Laureati	n. Contratti in v.a.	n. Contratti %	g. Contratti in v.a.	g. Contratti in %	Durata media contratti
1 Tirocinio	134	167	21%	24.941	21%	149
2 Lavoro a tempo determinato	138	289	36%	40.600	36%	140
3 Lavoro a tempo indeterminato	64	76	10%	35.834	10%	472
4 Apprendistato professionalizzante o contratto di mestiere	64	71	9%	32.098	9%	452
5 Collaborazione coordinata e continuativa	54	80	10%	13.895	10%	174
6 Lavoro intermittente	31	43	5%	6.829	5%	159
7 Lavoro autonomo nello spettacolo	9	41	5%	1.001	5%	24
Altre 8 tipologie	25	30	4%	6.021	4%	201
Totali	519	797	100%	161.219	100%	202

Tipologie professionali (ISTAT CP2011)

La sezione descrive le professioni dai Laureati svolte nell'ambito dei contratti stipulati. Tale descrizione è resa attraverso le tabelle seguenti a partire dalla vista complessiva di tutti i corsi di studio triennali analizzati, le successive tabelle dettagliano i dati per ciascun corso di studio triennale.

Si deve considerare che il totale dei laureati riportato nella parte finale di ciascuna tabella può differire dal reale totale di laureati in virtù del fatto che uno stesso laureato può aver stipulato contratti differenti con differenti mansioni e pertanto comparire più di una volta all'interno delle differenti tipologie.

Tutti i Corsi di Studio Triennali

Descrizione professione	n. Laureati	n. Contratti in v.a.	n. Contratti in %	g. Contratti	g. Contratti in %	Durata media contratti
1 Legislatori, imprenditori e alta dirigenza	13	13	0,5%	4.266	0,6%	328
2 Professioni intellettuali, scientifiche e di elevata specializzazione	625	1.104	39,4%	227.658	33,7%	206
3 Professioni tecniche	401	628	22,4%	142.692	21,1%	227
4 Professioni esecutive nel lavoro d'ufficio	508	699	24,9%	224.107	33,2%	321
5 Professioni qualificate nelle attività commerciali e nei servizi	181	263	9,4%	56.902	8,4%	216
6 Artigiani, operai specializzati e agricoltori	10	10	0,4%	3.445	0,5%	345
7 Conducenti di impianti, operai di macchinari fissi e mobili e conducenti di veicoli	7	8	0,3%	785	0,1%	98
8 Professioni non qualificate	55	79	2,8%	15.936	2,4%	202
Totali	1.800	2.804	100,0%	675.791	100,0%	241

Economia e Management

descrizione Professione	n. Laureati	n. Contratti in v.a.	n. Contratti in %	g. Contratti	g. Contratti in %	Durata media contratti
1 Legislatori, imprenditori e alta dirigenza	5	5	0,3%	2.018	0,5%	404
2 Professioni intellettuali, scientifiche e di elevata specializzazione	368	574	38,0%	135.977	34,3%	237
3 Professioni tecniche	216	360	23,8%	81.716	20,6%	227
4 Professioni esecutive nel lavoro d'ufficio	287	385	25,5%	135.279	34,1%	351
5 Professioni qualificate nelle attività commerciali e nei servizi	92	132	8,7%	33.964	8,6%	257
6 Artigiani, operai specializzati e agricoltori	6	6	0,4%	2.233	0,6%	372
7 Conducenti di impianti, operai di macchinari fissi e mobili e conducenti di veicoli	5	6	0,4%	728	0,2%	121
8 Professioni non qualificate	24	42	2,8%	4.226	1,1%	101
Totali	1.003	1.510	100,0%	396.141	100,0%	262

Management and Computer Science

descrizione Professione	n. Laureati	n. Contratti in v.a.	n. Contratti in %	g. Contratti	g. Contratti in %	Durata media contratti
1 Legislatori, imprenditori e alta dirigenza	0	0	0,0%	0	0,0%	n.a.
2 Professioni intellettuali, scientifiche e di elevata specializzazione	2	2	28,6%	162	24,2%	81
3 Professioni tecniche	3	3	42,9%	279	41,7%	93
4 Professioni esecutive nel lavoro d'ufficio	2	2	28,6%	228	34,1%	114
Totali	7	7	100,0%	669	100,0%	96

Economics and Business

Descrizione professione	n. Laureati	n. Contratti in v.a.	n. Contratti in %	g. Contratti	g. Contratti in %	Durata media contratti
1 Legislatori, imprenditori e alta dirigenza	5	5	1,0%	1.675	1,4%	335
2 Professioni intellettuali, scientifiche e di elevata specializzazione	122	233	47,6%	47.954	40,7%	206
3 Professioni tecniche	66	96	19,6%	22.758	19,3%	237
4 Professioni esecutive nel lavoro d'ufficio	94	120	24,5%	36.012	30,6%	300
5 Professioni qualificate nelle attività commerciali e nei servizi	16	24	4,9%	5.553	4,7%	231
6 Artigiani, operai specializzati e agricoltori	1	1	0,2%	176	0,1%	176
7 Conduttori di impianti, operai di macchinari fissi e mobili e conducenti di veicoli	0	0	0,0%	0	0,0%	n.a.
8 Professioni non qualificate	10	11	2,2%	3.634	3,1%	330
Totali	314	490	100,0%	117.762	100,0%	240

Scienze Politiche

Descrizione professione	n. Laureati	n. Contratti in v.a.	n. Contratti in %	g. Contratti	g. Contratti in %	Durata media contratti
1 Legislatori, imprenditori e alta dirigenza	3	3	0,4%	573	0,4%	191
2 Professioni intellettuali, scientifiche e di elevata specializzazione	133	295	37,0%	43.565	27,0%	148
3 Professioni tecniche	116	169	21,2%	37.939	23,5%	224
4 Professioni esecutive nel lavoro d'ufficio	125	192	24,1%	52.588	32,6%	274
5 Professioni qualificate nelle attività commerciali e nei servizi	73	107	13,4%	17.385	10,8%	162
6 Artigiani, operai specializzati e agricoltori	3	3	0,4%	1.036	0,6%	345
7 Conduttori di impianti, operai di macchinari fissi e mobili e conducenti di veicoli	2	2	0,3%	57	0,0%	29
8 Professioni non qualificate	21	26	3,3%	8.076	5,0%	311
Totali	476	797	100,0%	161.219	100,0%	202

Tipologie economico-settoriali (settori ATECO)

La sezione descrive i macro settori economici nell'ambito dei quali i Laureati svolgono le attività lavorative riferite ai contratti stipulati. Tale descrizione è resa attraverso le tabelle seguenti a partire dalla vista complessiva di tutti i corsi di studio triennali analizzati, le successive tabelle dettagliano i dati per ciascun corso di studio triennale.

Si deve considerare che il totale dei laureati riportato nella parte finale di ciascuna tabella può differire dal reale totale di laureati in virtù del fatto che uno stesso laureato può aver stipulato contratti differenti in differenti settori economici e pertanto compare più di una volta all'interno dei differenti macro settori.

Tutti i Corsi di Studio Triennali

Macro settore ATECO	n. Laureati	n. Contratti in v.a.	n. Contratti in %	g. Contratti	g. Contratti in %	Durata media contratti
A Agricoltura, silvicoltura e pesca	22	32	1,1%	7.245	1,1%	226
B Estrazione di minerali da cave e miniere	4	5	0,2%	1.231	0,2%	246
C Attività manifatturiere	128	171	6,1%	57.118	8,5%	334
D Fornitura di energia elettrica, gas, vapore e aria condizionata	8	11	0,4%	5.513	0,8%	501
E Fornitura di acqua; reti fognarie, attività di gestione dei rifiuti e risanamento	4	4	0,1%	1.741	0,3%	435
F Costruzioni	25	31	1,1%	11.060	1,6%	357
G Commercio all'ingrosso e al dettaglio; riparazione di autoveicoli e motocicli	181	240	8,6%	70.812	10,5%	295
H Trasporto e magazzinaggio	41	49	1,7%	15.779	2,3%	322
I Attività dei servizi di alloggio e di ristorazione	112	200	7,1%	37.704	5,6%	189
J Servizi di informazione e comunicazione	337	706	25,2%	120.405	17,8%	171
K Attività finanziarie e assicurative	162	228	8,1%	71.327	10,6%	313
L Attività immobiliari	22	23	0,8%	9.731	1,4%	423
M Attività professionali, scientifiche e tecniche	383	533	19,0%	148.255	21,9%	278
N Noleggio, agenzie di viaggio, servizi di supporto alle imprese	158	214	7,6%	49.678	7,4%	232
O Amministrazione pubblica e difesa; assicurazione sociale obbligatoria	20	24	0,9%	7.348	1,1%	306
P Istruzione	64	119	4,2%	16.497	2,4%	139
Q Sanità e assistenza sociale	20	25	0,9%	8.645	1,3%	346
R Attività artistiche, sportive, di intrattenimento e divertimento	59	112	4,0%	16.010	2,4%	143
S Altre attività di servizi	54	62	2,2%	14.772	2,2%	238
T Attività di famiglie e convivenze ...	4	4	0,1%	1.386	0,2%	347
U Organizzazioni ed organismi extraterritoriali	9	10	0,4%	3.306	0,5%	331
NA -	1	1	0,0%	228	0,0%	228
Totali	1.818	2.804	100,0%	675.791	100,0%	241

Economia e Management

Macro settore ATECO	n. Laureati	n. Contratti in v.a.	n. Contratti in %	g. Contratti	g. Contratti in %	Durata media contratti
A Agricoltura, silvicoltura e pesca	10	17	1,1%	4.267	1,1%	251
B Estrazione di minerali da cave e miniere	2	2	0,1%	110	0,0%	55
C Attività manifatturiere	72	95	6,3%	31.435	7,9%	331
D Fornitura di energia elettrica, gas, vapore e aria condizionata	5	7	0,5%	4.376	1,1%	625
E Fornitura di acqua; reti fognarie, attività di gestione dei rifiuti e risanamento	3	3	0,2%	693	0,2%	231
F Costruzioni	20	23	1,5%	8.444	2,1%	367
G Commercio all'ingrosso e al dettaglio; riparazione di autoveicoli e motocicli	107	149	9,9%	47.791	12,1%	321
H Trasporto e magazzinaggio	22	29	1,9%	7.996	2,0%	276
I Attività dei servizi di alloggio e di ristorazione	47	99	6,6%	17.610	4,4%	178
J Servizi di informazione e comunicazione	177	354	23,4%	66.964	16,9%	189
K Attività finanziarie e assicurative	103	148	9,8%	50.772	12,8%	343
L Attività immobiliari	15	15	1,0%	7.708	1,9%	514
M Attività professionali, scientifiche e tecniche	245	339	22,5%	95.385	24,1%	281
N Noleggio, agenzie di viaggio, servizi di supporto alle imprese	88	114	7,5%	22.993	5,8%	202
O Amministrazione pubblica e difesa; assicurazione sociale obbligatoria	10	14	0,9%	4.309	1,1%	308
P Istruzione	15	20	1,3%	3.005	0,8%	150
Q Sanità e assistenza sociale	11	14	0,9%	7.326	1,8%	523
R Attività artistiche, sportive, di intrattenimento e divertimento	32	49	3,2%	10.723	2,7%	219
S Altre attività di servizi	15	16	1,1%	3.137	0,8%	196
T Attività di famiglie e convivenze ...	0	0	0,0%	0	0,0%	n.a.
U Organizzazioni ed organismi extraterritoriali	2	2	0,1%	869	0,2%	435
NA -	1	1	0,1%	228	0,1%	228
Totali	1.002	1.510	100,0%	396.141	100,0%	262

Management and Computer Science

Macro settore ATECO	n. Laureati	n. Contratti in v.a.	n. Contratti in %	g. Contratti	g. Contratti in %	Durata media contratti
G Commercio all'ingrosso e al dettaglio; riparazione di autoveicoli e motocicli	2	3	42,9%	460	68,8%	153
J Servizi di informazione e comunicazione	2	2	28,6%	89	13,3%	45
M Attività professionali, scientifiche e tecniche	1	1	14,3%	116	17,3%	116
N Noleggio, agenzie di viaggio, servizi di supporto alle imprese	1	1	14,3%	4	0,6%	4
Totali	6	7	100,0%	669	100,0%	96

Economics and Business

Macro settore ATECO	n. Laureati	n. Contratti in v.a.	n. Contratti in %	g. Contratti	g. Contratti in %	Durata media contratti
A Agricoltura, silvicoltura e pesca	5	6	1,2%	1.256	1,1%	209
B Estrazione di minerali da cave e miniere	1	1	0,2%	121	0,1%	121
C Attività manifatturiere	27	37	7,6%	13.003	11,0%	351
D Fornitura di energia elettrica, gas, vapore e aria condizionata	1	1	0,2%	334	0,3%	334
E Fornitura di acqua; reti fognarie, attività di gestione dei rifiuti e risanamento	1	1	0,2%	1.048	0,9%	1048
F Costruzioni	5	8	1,6%	2.616	2,2%	327
G Commercio all'ingrosso e al dettaglio; riparazione di autoveicoli e motocicli	36	42	8,6%	10.510	8,9%	250
H Trasporto e magazzinaggio	11	12	2,4%	3.677	3,1%	306
I Attività dei servizi di alloggio e di ristorazione	9	13	2,7%	3.155	2,7%	243
J Servizi di informazione e comunicazione	62	130	26,5%	26.085	22,2%	201
K Attività finanziarie e assicurative	41	58	11,8%	12.494	10,6%	215
L Attività immobiliari	3	3	0,6%	1.082	0,9%	361
M Attività professionali, scientifiche e tecniche	62	87	17,8%	23.598	20,0%	271
N Noleggio, agenzie di viaggio, servizi di supporto alle imprese	19	29	5,9%	7.121	6,0%	246
O Amministrazione pubblica e difesa; assicurazione sociale obbligatoria	1	1	0,2%	489	0,4%	489
P Istruzione	18	43	8,8%	6.214	5,3%	145
Q Sanità e assistenza sociale	1	1	0,2%	339	0,3%	339
R Attività artistiche, sportive, di intrattenimento e divertimento	7	9	1,8%	1.218	1,0%	135
S Altre attività di servizi	6	6	1,2%	3.198	2,7%	533
T Attività di famiglie e convivenze ...	0	0	0,0%	0	0,0%	n.a.
U Organizzazioni ed organismi extraterritoriali	2	2	0,4%	204	0,2%	102
Totali	318	490	100,0%	117.762	100,0%	240

Scienze Politiche

Macro settore ATECO	n. Laureati	n. Contratti in v.a.	n. Contratti in %	g. Contratti	g. Contratti in %	Durata media contratti
A Agricoltura, silvicoltura e pesca	7	9	1,1%	1.722	1,1%	191
B Estrazione di minerali da cave e miniere	1	2	0,3%	1.000	0,6%	500
C Attività manifatturiere	29	39	4,9%	12.680	7,9%	325
D Fornitura di energia elettrica, gas, vapore e aria condizionata	2	3	0,4%	803	0,5%	268
E Fornitura di acqua; reti fognarie, attività di gestione dei rifiuti e risanamento	0	0	0,0%	0	0,0%	n.a.
F Costruzioni	0	0	0,0%	0	0,0%	n.a.
G Commercio all'ingrosso e al dettaglio; riparazione di autoveicoli e motocicli	36	46	5,8%	12.051	7,5%	262
H Trasporto e magazzinaggio	8	8	1,0%	4.106	2,5%	513
I Attività dei servizi di alloggio e di ristorazione	56	88	11,0%	16.939	10,5%	192
J Servizi di informazione e comunicazione	96	220	27,6%	27.267	16,9%	124
K Attività finanziarie e assicurative	18	22	2,8%	8.061	5,0%	366
L Attività immobiliari	4	5	0,6%	941	0,6%	188
M Attività professionali, scientifiche e tecniche	75	106	13,3%	29.156	18,1%	275
N Noleggio, agenzie di viaggio, servizi di supporto alle imprese	50	70	8,8%	19.560	12,1%	279
O Amministrazione pubblica e difesa; assicurazione sociale obbligatoria	9	9	1,1%	2.550	1,6%	283
P Istruzione	31	56	7,0%	7.278	4,5%	130
Q Sanità e assistenza sociale	8	10	1,3%	980	0,6%	98
R Attività artistiche, sportive, di intrattenimento e divertimento	20	54	6,8%	4.069	2,5%	75
S Altre attività di servizi	33	40	5,0%	8.437	5,2%	211
T Attività di famiglie e convivenze ...	4	4	0,5%	1.386	0,9%	347
U Organizzazioni ed organismi extraterritoriali	5	6	0,8%	2.233	1,4%	372
Totali	492	797	100,0%	161.219	100,0%	202

Appendice

L'appendice prende in considerazione tutti i contratti stipulati dai laureati e dalle laureate di Luiss, dopo il conseguimento del titolo di laurea Triennale. In particolare, si fornisce il per ogni qualifica professionale, secondo lo standard ISTAT CP2011, il numero di laureati, il numero di contratti e la relativa percentuale, riferita al totale dei contratti stipulati dai laureati di ciascun corso di studi, e il numero di giorni di contratto.

È opportuno avvisare che il numero totale di laureati riportato alla fine di ogni tabella può differire dal totale dei laureati del corso di studi stesso in quanto uno stesso laureato può aver stipulato più di un contratto con differenti qualifiche professionali e, quindi, lo stesso laureato sarà contato più volte tante quante sono le occorrenze nelle differenti qualifiche professionali.

Nelle tabelle seguenti si precisa che nella dashboard INAPP e Istat la professione Analisti di sistema con codice 2.1.1.4.2 è erroneamente riportata come 2.7.1.1.2.

Economia e Management

Codice - Descrizione Qualifica Professionale (ISTAT - CP2011)	n. laureati	n. Contratti	% Contratti	g. Contratto	
4.1.1.2.0	Addetti agli affari generali	171	205	13,6%	87.192
2.5.1.3.1	Specialisti in risorse umane	128	175	11,6%	46.915
2.1.1.4.2	Analisti di sistema	42	50	3,3%	20.113
3.3.3.5.0	Tecnici del marketing	52	69	4,6%	19.688
3.3.2.1.0	Tecnici della gestione finanziaria	31	39	2,6%	12.767
3.3.2.2.0	Tecnici del lavoro bancario	33	41	2,7%	12.510
2.5.1.4.1	Specialisti in contabilità	61	63	4,2%	12.210
4.1.1.1.0	Addetti a funzioni di segreteria	26	31	2,1%	11.091
5.1.2.2.0	Commessi delle vendite al minuto	23	37	2,5%	8.979
2.1.1.4.1	Analisti e progettisti di software	22	25	1,7%	8.881
2.5.1.5.2	Specialisti nella commercializzazione di beni e servizi (escluso il settore ICT)	25	28	1,9%	7.951
4.2.1.1.0	Addetti agli sportelli assicurativi, bancari e di altri intermediari finanziari	3	4	0,3%	6.271
5.1.3.4.0	Addetti all'informazione e all'assistenza dei clienti	11	13	0,9%	6.114
2.5.1.5.1	Specialisti nell'acquisizione di beni e servizi	9	9	0,6%	5.495
5.2.2.3.2	Camerieri di ristorante	17	31	2,1%	5.357
4.4.1.1.0	Personale addetto a compiti di controllo, verifica e professioni assimilate	14	15	1,0%	4.984
4.2.2.2.0	Addetti all'accoglienza nei servizi di alloggio e ristorazione	5	25	1,7%	4.821
2.5.1.4.3	Specialisti in attività finanziarie	14	16	1,1%	4.609
2.5.1.5.4	Analisti di mercato	16	19	1,3%	4.551
2.5.1.2.0	Specialisti della gestione e del controllo nelle imprese private	20	23	1,5%	4.267
3.3.3.6.1	Tecnici della pubblicità	8	11	0,7%	4.038
5.2.2.4.0	Baristi e e professioni assimilate	6	7	0,5%	3.912
3.3.3.4.0	Tecnici della vendita e della distribuzione	13	14	0,9%	3.732
3.3.1.5.0	Tecnici dell'organizzazione e della gestione dei fattori produttivi	14	18	1,2%	3.727
4.3.2.1.0	Addetti alla contabilità	17	19	1,3%	3.471
2.6.2.6.0	Ricercatori e tecnici laureati nelle scienze economiche e statistiche	2	13	0,9%	3.375
4.1.1.4.0	Addetti alla gestione del personale	7	9	0,6%	3.352
3.3.2.3.0	Agenti assicurativi	5	5	0,3%	3.209
4.4.2.1.0	Addetti ad archivi, schedari e professioni assimilate	8	10	0,7%	3.196
4.2.2.1.0	Addetti all'accoglienza e all'informazione nelle imprese e negli enti pubblici	7	9	0,6%	3.165
3.1.2.2.0	Tecnici esperti in applicazioni	8	9	0,6%	2.896
3.3.4.6.0	Rappresentanti di commercio	4	4	0,3%	2.854
4.1.2.2.0	Addetti all'immissione dati	20	20	1,3%	2.798
3.3.1.2.1	Contabili	15	15	1,0%	2.404
2.1.1.5.2	Analisti e progettisti di basi dati	6	7	0,5%	2.277
2.5.4.2.0	Giornalisti	3	4	0,3%	2.268
2.5.3.1.2	Specialisti dell'economia aziendale	11	11	0,7%	2.267
5.1.2.1.0	Commessi delle vendite all'ingrosso	2	2	0,1%	1.814
3.3.2.6.1	Tecnici dei contratti di scambio, a premi e del recupero crediti	3	5	0,3%	1.665
4.3.2.3.0	Addetti alle operazioni finanziarie per conto dell'impresa o dell'organizzazione	11	11	0,7%	1.651
2.5.1.5.3	Specialisti nella commercializzazione nel settore delle tecnologie dell'informazione e della comunicazione	5	5	0,3%	1.553
5.1.2.3.0	Addetti ad attività organizzative delle vendite	5	6	0,4%	1.520
3.1.2.1.0	Tecnici programmatori	4	4	0,3%	1.432
6.4.1.2.0	Agricoltori e operai agricoli specializzati di coltivazioni legnose agrarie	1	1	0,1%	1.411
2.5.1.1.1	Specialisti della gestione nella Pubblica Amministrazione	4	4	0,3%	1.393

3.4.2.4.0	Istruttori di discipline sportive non agonistiche	1	4	0,3%	1.334
1.2.2.4.0	Direttori e dirigenti generali di aziende nel commercio	1	1	0,1%	1.302
5.4.8.7.0	Bagnini e professioni assimilate	3	4	0,3%	1.293
8.3.1.1.0	Braccianti agricoli	7	12	0,8%	1.213
3.4.1.3.0	Animatori turistici e professioni assimilate	3	3	0,2%	1.152
2.5.3.1.1	Specialisti dei sistemi economici	8	8	0,5%	1.149
2.1.1.4.3	Analisti e progettisti di applicazioni web	3	3	0,2%	1.135
3.4.3.2.0	Tecnici dell'organizzazione della produzione radiotelevisiva, cinematografica e teatrale	9	78	5,2%	1.099
5.1.2.4.0	Cassieri di esercizi commerciali	6	9	0,6%	1.036
8.1.2.1.0	Uscieri e professioni assimilate	1	1	0,1%	1.023
5.4.4.3.0	Addetti all'assistenza personale	1	1	0,1%	959
2.2.1.7.0	Ingegneri industriali e gestionali	3	3	0,2%	957
4.3.1.1.0	Addetti alla gestione degli acquisti	5	6	0,4%	945
3.2.1.6.1	Ottici e optometristi	1	2	0,1%	874
8.1.3.3.0	Addetti alle consegne	4	4	0,3%	869
3.3.4.2.0	Agenti di commercio	3	3	0,2%	703
3.1.2.5.0	Tecnici gestori di reti e di sistemi telematici	1	1	0,1%	647
2.5.2.2.1	Esperti legali in imprese	2	3	0,2%	616
3.4.1.2.1	Organizzatori di fiere, esposizioni ed eventi culturali	3	3	0,2%	611
2.5.5.1.3	Disegnatori di moda	1	3	0,2%	571
5.1.3.3.0	Vetrinisti e professioni assimilate	3	3	0,2%	559
2.5.5.4.4	Cantanti	2	8	0,5%	532
4.3.1.3.0	Addetti alla gestione amministrativa dei trasporti merci	2	2	0,1%	526
5.1.2.5.2	Venditori a distanza	2	2	0,1%	525
3.3.3.6.2	Tecnici delle pubbliche relazioni	3	3	0,2%	493
2.5.4.1.2	Dialoghisti e parolieri	2	5	0,3%	492
3.3.4.5.0	Agenti e periti immobiliari	3	5	0,3%	468
3.1.3.4.0	Tecnici elettronici	1	1	0,1%	446
3.3.4.1.0	Spedizionieri e tecnici dell'organizzazione commerciale	1	1	0,1%	442
3.3.2.4.0	Periti, valutatori di rischio e liquidatori	1	1	0,1%	424
3.1.5.5.0	Tecnici della produzione di servizi	1	1	0,1%	393
5.1.2.5.1	Venditori a domicilio	1	1	0,1%	378
3.1.2.4.0	Tecnici gestori di basi di dati	1	2	0,1%	371
6.3.1.6.1	Orafi	1	1	0,1%	365
8.2.1.1.0	Personale non qualificato nei servizi ricreativi e culturali	4	6	0,4%	357
4.2.2.4.0	Addetti all'informazione nei Call Center (senza funzioni di vendita)	3	4	0,3%	350
7.2.6.1.0	Addetti a macchinari per la filatura e la bobinatura	1	1	0,1%	345
2.6.1.6.0	Docenti universitari in scienze economiche e statistiche	1	1	0,1%	342
4.3.1.2.0	Addetti alla gestione dei magazzini e professioni assimilate	3	3	0,2%	331
4.2.1.3.0	Addetti agli sportelli per l'esazione di imposte e contributi e al recupero crediti	3	3	0,2%	330
5.2.2.5.1	Esercenti di ristoranti, fast food, pizzerie ed esercizi assimilati	2	2	0,1%	329
2.1.1.3.2	Statistiche	1	1	0,1%	320
6.1.2.1.0	Muratori in pietra e mattoni	1	1	0,1%	318
2.5.1.3.2	Specialisti dell'organizzazione del lavoro	1	1	0,1%	302
4.1.2.1.0	Addetti alla videoscrittura, dattilografi, stenografi e professioni assimilate	1	2	0,1%	302
3.3.1.1.1	Segretari amministrativi e tecnici degli affari generali	1	1	0,1%	273

3.4.2.2.0	Insegnanti nella formazione professionale	4	5	0,3%	266
5.4.4.2.0	Addetti alla sorveglianza di bambini e professioni assimilate	1	2	0,1%	261
5.2.2.1.0	Cuochi in alberghi e ristoranti	2	2	0,1%	252
5.1.3.2.0	Dimostratori e professioni assimilate	3	3	0,2%	239
2.5.4.3.0	Interpreti e traduttori di livello elevato	1	1	0,1%	235
8.4.3.1.0	Personale non qualificato delle attività industriali e professioni assimilate	2	2	0,1%	234
1.2.3.5.0	Direttori e dirigenti del dipartimento approvvigionamento e distribuzione	1	1	0,1%	228
8.2.2.1.0	Collaboratori domestici e professioni assimilate	1	1	0,1%	228
2.5.1.4.2	Fiscalisti e tributaristi	2	2	0,1%	227
3.1.4.1.3	Tecnici della conduzione e del controllo di impianti di produzione della carta	1	1	0,1%	227
3.4.4.1.1	Grafici	2	2	0,1%	215
1.2.3.1.0	Direttori e dirigenti del dipartimento finanza ed amministrazione	1	1	0,1%	191
2.5.1.6.0	Specialisti delle pubbliche relazioni, dell'immagine e professioni assimilate	1	1	0,1%	185
3.2.2.3.1	Tecnici di laboratorio biochimico	1	1	0,1%	184
4.2.2.3.0	Centralinisti	1	1	0,1%	177
5.2.3.1.3	Assistenti congressuali e fieristici	2	2	0,1%	167
8.1.3.1.0	Facchini, addetti allo spostamento merci ed assimilati	2	12	0,8%	165
2.1.1.5.4	Specialisti in sicurezza informatica	1	1	0,1%	153
1.3.1.5.0	Imprenditori e responsabili di piccoli alberghi, alloggi o aree di campeggio e di piccoli esercizi di ristorazione	1	1	0,1%	150
1.2.3.3.0	Direttori e dirigenti del dipartimento vendite e commercializzazione	1	1	0,1%	147
7.4.3.1.0	Conduttori di trattori agricoli	1	1	0,1%	143
4.3.2.4.0	Addetti ai servizi statistici	3	3	0,2%	135
7.4.2.1.0	Autisti di taxi, conduttori di automobili, furgoni e altri veicoli	1	1	0,1%	134
2.6.3.2.6	Professori di scienze giuridiche, economiche e sociali nella scuola secondaria superiore	2	2	0,1%	126
2.6.2.5.1	Ricercatori e tecnici laureati nelle scienze storiche e filosofiche	1	1	0,1%	122
5.3.1.1.0	Professioni qualificate nei servizi sanitari e sociali	1	1	0,1%	119
6.5.3.3.2	Tagliatori di capi di abbigliamento	1	1	0,1%	117
2.6.3.2.4	Professori di scienze dell'informazione nella scuola secondaria superiore	1	1	0,1%	112
2.1.1.5.3	Amministratori di sistemi	1	1	0,1%	110
8.1.6.1.3	Personale non qualificato addetto ai servizi di custodia di attrezzature e beni	1	1	0,1%	101
2.5.5.2.2	Attori	30	70	4,6%	95
3.4.2.6.1	Allenatori e tecnici sportivi	1	1	0,1%	81
5.2.1.1.0	Esercenti nelle attività ricettive	1	1	0,1%	79
4.4.1.3.0	Addetti allo smistamento e al recapito della posta	1	1	0,1%	72
3.1.6.4.0	Tecnici dell'organizzazione del traffico ferroviario	1	1	0,1%	71
4.1.1.3.0	Addetti al protocollo e allo smistamento di documenti	1	1	0,1%	63
7.4.4.1.0	Conduttori di macchinari per il movimento terra	1	1	0,1%	62
4.3.2.2.0	Addetti alle buste paga	1	1	0,1%	56
5.4.8.6.0	Guardie private di sicurezza	1	1	0,1%	49
7.4.2.3.0	Conduttori di mezzi pesanti e camion	1	2	0,1%	44
2.6.4.1.0	Professori di scuola primaria	1	1	0,1%	32
2.5.3.4.3	Specialisti in scienza politica	1	1	0,1%	31
5.2.2.2.3	Addetti al banco nei servizi di ristorazione	2	2	0,1%	23
6.1.5.1.0	Operai addetti ai servizi di igiene e pulizia	1	1	0,1%	21
8.1.3.2.0	Personale non qualificato addetto all'imballaggio e al magazzino	1	1	0,1%	17
8.1.4.2.0	Personale non qualificato nei servizi di ristorazione	1	1	0,1%	17

3.4.2.5.1	Organizzatori di eventi e di strutture sportive	1	1	0,1%	14
2.5.5.4.3	Strumentisti	2	3	0,2%	5
2.5.5.2.3	Direttori artistici	1	1	0,1%	3
3.4.1.2.2	Organizzatori di convegni e ricevimenti	1	2	0,1%	3
3.4.3.1.2	Presentatori di performance artistiche e ricreative	1	2	0,1%	2
8.1.6.1.1	Personale non qualificato addetto ai servizi di custodia di edifici	1	1	0,1%	2
3.1.7.1.0	Fotografi e professioni assimilate	1	1	0,1%	1
6.5.5.1.0	Macchinisti ed attrezzisti di scena	1	1	0,1%	1
Totale		1	1.510	100,0%	396.141

Management and Computer Science

Codice - Descrizione Qualifica Professionale (ISTAT - CP2011)	n. laureati	n. Contratti	% Contratti	g. Contratto
3.1.2.1.0 Tecnici programmatori	1	2	28,6%	263
4.3.1.2.0 Addetti alla gestione dei magazzini e professioni assimilate	1	1	14,3%	224
2.1.1.4.1 Analisti e progettisti di software	2	1	14,3%	89
2.1.1.4.2 Analisti di sistema	1	1	14,3%	73
3.1.2.2.0 Tecnici esperti in applicazioni	1	1	14,3%	16
4.2.2.1.0 Addetti all'accoglienza e all'informazione nelle imprese e negli enti pubblici	1	1	14,3%	4
Totale	7	7	100,0%	669

Economics and Business

Codice - Descrizione Qualifica Professionale (ISTAT - CP2011)	n. laureati	n. Contratti	% Contratti	g. Contratto
4.1.1.2.0 Addetti agli affari generali	65	80	16,3%	27.259
2.5.1.3.1 Specialisti in risorse umane	48	69	14,1%	20.300
2.1.1.4.2 Analisti di sistema	16	19	3,9%	6.884
4.1.1.1.0 Addetti a funzioni di segreteria	13	14	2,9%	3.785
2.5.1.4.1 Specialisti in contabilità	9	13	2,7%	3.562
3.3.2.1.0 Tecnici della gestione finanziaria	15	17	3,5%	3.546
2.5.1.4.3 Specialisti in attività finanziarie	7	10	2,0%	3.071
3.3.2.2.0 Tecnici del lavoro bancario	9	10	2,0%	3.066
3.3.3.5.0 Tecnici del marketing	12	13	2,7%	2.868
2.1.1.4.1 Analisti e progettisti di software	7	7	1,4%	2.631
5.1.2.2.0 Commessi delle vendite al minuto	4	6	1,2%	2.215
2.6.1.6.0 Docenti universitari in scienze economiche e statistiche	4	22	4,5%	2.156
2.5.1.5.2 Specialisti nella commercializzazione di beni e servizi (escluso il settore ICT)	7	7	1,4%	1.944
3.4.2.2.0 Insegnanti nella formazione professionale	8	12	2,4%	1.895
5.1.2.5.2 Venditori a distanza	2	3	0,6%	1.873
8.4.3.1.0 Personale non qualificato delle attività industriali e professioni assimilate	3	3	0,6%	1.547
4.4.1.1.0 Personale addetto a compiti di controllo, verifica e professioni assimilate	2	2	0,4%	1.546
2.5.5.2.2 Attori	12	49	10,0%	1.402
2.5.1.5.4 Analisti di mercato	7	8	1,6%	1.360
8.1.3.3.0 Addetti alle consegne	1	1	0,2%	1.252
3.3.3.6.1 Tecnici della pubblicità	1	1	0,2%	1.248
3.3.3.4.0 Tecnici della vendita e della distribuzione	5	5	1,0%	1.203
4.1.2.2.0 Addetti all'immissione dati	7	8	1,6%	1.145
3.1.2.2.0 Tecnici esperti in applicazioni	4	4	0,8%	1.140
3.3.4.1.0 Spedizionieri e tecnici dell'organizzazione commerciale	4	4	0,8%	1.128
3.3.3.6.2 Tecnici delle pubbliche relazioni	1	2	0,4%	1.108
3.1.5.5.0 Tecnici della produzione di servizi	3	4	0,8%	1.045
4.1.1.4.0 Addetti alla gestione del personale	2	2	0,4%	1.025
2.5.3.1.1 Specialisti dei sistemi economici	7	7	1,4%	945
1.2.2.4.0 Direttori e dirigenti generali di aziende nel commercio	1	1	0,2%	944
2.5.1.5.3 Specialisti nella commercializzazione nel settore delle tecnologie dell'informazione e della comunicazione	3	4	0,8%	889
3.4.5.2.0 Tecnici del reinserimento e dell'integrazione sociale	1	2	0,4%	888
3.1.2.5.0 Tecnici gestori di reti e di sistemi telematici	1	1	0,2%	821
3.3.4.6.0 Rappresentanti di commercio	2	2	0,4%	699
2.5.1.1.1 Specialisti della gestione nella Pubblica Amministrazione	1	1	0,2%	608
8.3.1.1.0 Braccianti agricoli	3	3	0,6%	593
3.1.2.1.0 Tecnici programmatori	1	1	0,2%	582
2.5.3.1.2 Specialisti dell'economia aziendale	1	1	0,2%	467
5.1.3.4.0 Addetti all'informazione e all'assistenza dei clienti	3	3	0,6%	451
2.5.1.2.0 Specialisti della gestione e del controllo nelle imprese private	5	5	1,0%	409
5.2.1.1.0 Esercenti nelle attività ricettive	1	1	0,2%	375
1.2.3.3.0 Direttori e dirigenti del dipartimento vendite e commercializzazione	2	2	0,4%	365
4.3.1.3.0 Addetti alla gestione amministrativa dei trasporti merci	2	2	0,4%	339
2.1.1.2.1 Chimici e professioni assimilate	1	1	0,2%	324

2.1.1.5.2	Analisti e progettisti di basi dati	2	2	0,4%	316
5.2.2.3.2	Camerieri di ristorante	1	4	0,8%	309
3.4.4.1.1	Grafici	1	1	0,2%	293
1.3.1.3.0	Imprenditori e responsabili di piccole aziende nelle costruzioni	1	1	0,2%	277
4.3.1.2.0	Addetti alla gestione dei magazzini e professioni assimilate	2	3	0,6%	257
3.3.1.5.0	Tecnici dell'organizzazione e della gestione dei fattori produttivi	1	1	0,2%	253
3.4.3.1.2	Presentatori di performance artistiche e ricreative	1	5	1,0%	217
3.3.1.2.1	Contabili	1	1	0,2%	183
3.1.1.2.0	Tecnici chimici	1	1	0,2%	182
3.3.2.6.2	Tecnici della locazione finanziaria	1	1	0,2%	181
4.2.1.4.0	Addetti agli sportelli delle agenzie di pegno e professioni assimilate	1	1	0,2%	179
6.4.1.4.0	Agricoltori e operai agricoli specializzati di colture miste	1	1	0,2%	176
2.5.5.2.4	Sceneggiatori	1	1	0,2%	168
5.2.3.1.1	Assistenti di volo	1	1	0,2%	168
2.5.1.3.2	Specialisti dell'organizzazione del lavoro	1	1	0,2%	156
2.6.3.2.6	Professori di scienze giuridiche, economiche e sociali nella scuola secondaria superiore	2	2	0,4%	144
8.2.1.1.0	Personale non qualificato nei servizi ricreativi e culturali	1	1	0,2%	127
5.2.2.4.0	Baristi e e professioni assimilate	2	2	0,4%	125
4.2.2.2.0	Addetti all'accoglienza nei servizi di alloggio e ristorazione	1	2	0,4%	101
3.3.2.4.0	Periti, valutatori di rischio e liquidatori	1	1	0,2%	95
4.2.1.1.0	Addetti agli sportelli assicurativi, bancari e di altri intermediari finanziari	1	1	0,2%	95
3.4.3.2.0	Tecnici dell'organizzazione della produzione radiotelevisiva, cinematografica e teatrale	2	2	0,4%	92
4.3.2.4.0	Addetti ai servizi statistici	1	1	0,2%	91
1.2.1.7.0	Imprenditori e amministratori di grandi banche, assicurazioni, agenzie immobiliari, di intermediazione finanziaria	1	1	0,2%	89
2.2.1.7.0	Ingegneri industriali e gestionali	1	1	0,2%	82
4.3.2.3.0	Addetti alle operazioni finanziarie per conto dell'impresa o dell'organizzazione	1	1	0,2%	74
2.6.2.1.1	Ricercatori e tecnici laureati nelle scienze matematiche e dell'informazione	1	1	0,2%	70
8.1.2.1.0	Uscieri e professioni assimilate	1	1	0,2%	60
4.2.2.1.0	Addetti all'accoglienza e all'informazione nelle imprese e negli enti pubblici	2	2	0,4%	59
4.3.2.1.0	Addetti alla contabilità	1	1	0,2%	57
8.1.3.1.0	Facchini, addetti allo spostamento merci ed assimilati	2	2	0,4%	55
2.1.1.4.3	Analisti e progettisti di applicazioni web	1	1	0,2%	33
2.5.1.5.1	Specialisti nell'acquisizione di beni e servizi	1	1	0,2%	33
3.1.7.2.1	Tecnici degli apparati audio-video e della ripresa video-cinematografica	1	2	0,4%	22
5.4.8.6.0	Guardie private di sicurezza	1	1	0,2%	17
5.2.2.2.3	Addetti al banco nei servizi di ristorazione	1	1	0,2%	15
5.1.2.4.0	Cassieri di esercizi commerciali	1	1	0,2%	4
3.1.7.1.0	Fotografi e professioni assimilate	1	3	0,6%	3
5.2.3.1.3	Assistenti congressuali e fieristici	1	1	0,2%	1
Totale		359	490	100,0%	117.762

Scienze Politiche

Codice - Descrizione Qualifica Professionale (ISTAT - CP2011)	n. laureati	n. Contratti	% Contratti	g. Contratto
4.1.1.2.0 Addetti agli affari generali	74	98	12,3%	27.513
2.5.1.3.1 Specialisti in risorse umane	33	44	5,5%	12.000
4.1.1.1.0 Addetti a funzioni di segreteria	27	30	3,8%	9.863
5.2.2.3.2 Camerieri di ristorante	32	43	5,4%	7.009
3.3.3.5.0 Tecnici del marketing	24	29	3,6%	6.872
2.1.1.4.2 Analisti di sistema	10	13	1,6%	5.311
8.1.3.3.0 Addetti alle consegne	7	9	1,1%	4.574
2.1.1.4.1 Analisti e progettisti di software	7	9	1,1%	3.768
4.1.1.4.0 Addetti alla gestione del personale	10	14	1,8%	3.639
2.5.4.2.0 Giornalisti	9	9	1,1%	3.495
3.4.2.2.0 Insegnanti nella formazione professionale	18	26	3,3%	3.380
3.3.2.1.0 Tecnici della gestione finanziaria	6	7	0,9%	2.824
5.2.2.1.0 Cuochi in alberghi e ristoranti	4	4	0,5%	2.784
3.3.3.6.1 Tecnici della pubblicità	7	11	1,4%	2.651
4.1.2.2.0 Addetti all'immissione dati	8	8	1,0%	2.579
4.2.2.1.0 Addetti all'accoglienza e all'informazione nelle imprese e negli enti pubblici	7	12	1,5%	2.443
2.5.1.6.0 Specialisti delle pubbliche relazioni, dell'immagine e professioni assimilate	7	8	1,0%	2.377
5.1.2.2.0 Commessi delle vendite al minuto	12	16	2,0%	2.270
3.4.1.2.1 Organizzatori di fiere, esposizioni ed eventi culturali	8	10	1,3%	2.220
2.5.1.5.2 Specialisti nella commercializzazione di beni e servizi (escluso il settore ICT)	13	13	1,6%	2.110
3.3.3.4.0 Tecnici della vendita e della distribuzione	5	5	0,6%	2.043
3.1.6.4.0 Tecnici dell'organizzazione del traffico ferroviario	1	1	0,1%	1.942
3.3.1.2.1 Contabili	3	3	0,4%	1.860
2.6.2.1.1 Ricercatori e tecnici laureati nelle scienze matematiche e dell'informazione	2	7	0,9%	1.643
4.2.2.2.0 Addetti all'accoglienza nei servizi di alloggio e ristorazione	5	9	1,1%	1.622
3.3.3.6.2 Tecnici delle pubbliche relazioni	8	8	1,0%	1.556
5.1.3.3.0 Vetrinisti e professioni assimilate	2	2	0,3%	1.552
2.6.2.2.2 Ricercatori e tecnici laureati nelle scienze politiche e sociali	6	6	0,8%	1.510
2.5.1.1.1 Specialisti della gestione nella Pubblica Amministrazione	2	2	0,3%	1.388
8.2.2.1.0 Collaboratori domestici e professioni assimilate	3	3	0,4%	1.365
4.3.1.2.0 Addetti alla gestione dei magazzini e professioni assimilate	3	3	0,4%	1.347
3.2.1.2.7 Educatori professionali	1	1	0,1%	1.261
5.1.2.3.0 Addetti ad attività organizzative delle vendite	3	3	0,4%	1.204
3.3.2.2.0 Tecnici del lavoro bancario	4	5	0,6%	1.197
2.5.1.2.0 Specialisti della gestione e del controllo nelle imprese private	5	5	0,6%	1.190
2.5.2.2.1 Esperti legali in imprese	1	1	0,1%	1.135
8.2.1.1.0 Personale non qualificato nei servizi ricreativi e culturali	3	4	0,5%	1.061
2.1.1.5.2 Analisti e progettisti di basi dati	2	2	0,3%	1.038
6.4.1.4.0 Agricoltori e operai agricoli specializzati di colture miste	3	3	0,4%	1.036
3.3.2.3.0 Agenti assicurativi	1	1	0,1%	1.011
2.5.3.4.3 Specialisti in scienza politica	2	2	0,3%	987
3.4.3.2.0 Tecnici dell'organizzazione della produzione radiotelevisiva, cinematografica e teatrale	6	20	2,5%	971
3.3.4.1.0 Spedizionieri e tecnici dell'organizzazione commerciale	3	3	0,4%	941
4.3.2.3.0 Addetti alle operazioni finanziarie per conto dell'impresa o dell'organizzazione	1	2	0,3%	933
2.5.1.5.4 Analisti di mercato	4	4	0,5%	930

3.3.2.6.1	Tecnici dei contratti di scambio, a premi e del recupero crediti	2	2	0,3%	885
3.3.2.6.2	Tecnici della locazione finanziaria	1	1	0,1%	777
3.4.2.4.0	Istruttori di discipline sportive non agonistiche	3	3	0,4%	757
4.2.1.3.0	Addetti agli sportelli per l'esazione di imposte e contributi e al recupero crediti	1	2	0,3%	732
3.4.1.3.0	Animatori turistici e professioni assimilate	5	5	0,6%	728
2.5.4.1.2	Dialoghisti e parolieri	2	3	0,4%	703
3.3.1.1.1	Segretari amministrativi e tecnici degli affari generali	3	3	0,4%	662
2.5.1.3.2	Specialisti dell'organizzazione del lavoro	1	1	0,1%	645
5.1.3.4.0	Addetti all'informazione e all'assistenza dei clienti	7	7	0,9%	602
3.1.7.2.1	Tecnici degli apparati audio-video e della ripresa video-cinematografica	1	1	0,1%	583
1.1.2.1.0	Ambasciatori, ministri plenipotenziari ed altri dirigenti della carriera diplomatica	1	1	0,1%	489
5.2.2.4.0	Baristi e e professioni assimilate	5	9	1,1%	487
2.1.1.4.3	Analisti e progettisti di applicazioni web	2	2	0,3%	478
3.1.8.3.1	Tecnici del controllo ambientale	2	2	0,3%	461
4.3.2.4.0	Addetti ai servizi statistici	3	3	0,4%	454
3.4.3.1.1	Annunciatori della radio e della televisione	1	2	0,3%	447
2.6.5.3.2	Esperti della progettazione formativa e curricolare	3	4	0,5%	426
8.3.1.1.0	Braccianti agricoli	2	3	0,4%	395
4.2.2.4.0	Addetti all'informazione nei Call Center (senza funzioni di vendita)	2	5	0,6%	378
8.3.1.2.0	Personale non qualificato addetto alla manutenzione del verde	1	1	0,1%	373
5.4.4.2.0	Addetti alla sorveglianza di bambini e professioni assimilate	1	1	0,1%	365
4.4.1.3.0	Addetti allo smistamento e al recapito della posta	1	1	0,1%	363
2.5.1.5.3	Specialisti nella commercializzazione nel settore delle tecnologie dell'informazione e della comunicazione	2	2	0,3%	353
2.5.5.2.2	Attori	29	135	16,9%	347
3.1.2.3.0	Tecnici web	2	2	0,3%	335
2.5.1.4.1	Specialisti in contabilità	1	1	0,1%	334
3.1.2.2.0	Tecnici esperti in applicazioni	1	2	0,3%	320
2.1.1.5.1	Specialisti in reti e comunicazioni informatiche	1	1	0,1%	309
3.1.3.6.0	Tecnici del risparmio energetico e delle energie rinnovabili	1	2	0,3%	267
4.1.1.3.0	Addetti al protocollo e allo smistamento di documenti	1	1	0,1%	239
3.3.1.5.0	Tecnici dell'organizzazione e della gestione dei fattori produttivi	2	4	0,5%	230
5.4.2.1.4	Esercenti di attività sportive	1	1	0,1%	228
4.4.2.1.0	Addetti ad archivi, schedari e professioni assimilate	2	2	0,3%	222
5.2.3.2.0	Accompagnatori turistici	2	2	0,3%	216
2.5.3.1.1	Specialisti dei sistemi economici	3	3	0,4%	210
2.2.2.1.2	Pianificatori, paesaggisti e specialisti del recupero e della conservazione del territorio	1	1	0,1%	206
8.1.4.2.0	Personale non qualificato nei servizi di ristorazione	3	3	0,4%	177
3.4.5.3.0	Tecnici dei servizi per l'impiego	1	1	0,1%	175
3.1.3.5.0	Tecnici delle costruzioni civili e professioni assimilate	1	1	0,1%	174
5.1.2.4.0	Cassieri di esercizi commerciali	4	5	0,6%	174
2.5.1.5.1	Specialisti nell'acquisizione di beni e servizi	1	1	0,1%	162
4.1.2.1.0	Addetti alla videoscrittura, dattilografi, stenografi e professioni assimilate	1	1	0,1%	151
5.1.2.1.0	Commessi delle vendite all'ingrosso	1	1	0,1%	138
3.3.2.4.0	Periti, valutatori di rischio e liquidatori	1	1	0,1%	116
2.6.5.1.0	Specialisti nell'educazione e nella formazione di soggetti diversamente abili	1	1	0,1%	115
5.1.2.5.2	Venditori a distanza	1	2	0,3%	115
2.5.3.1.2	Specialisti dell'economia aziendale	1	2	0,3%	110

4.3.1.1.0	Addetti alla gestione degli acquisti	1	1	0,1%	110
2.5.5.1.4	Creatori artistici a fini commerciali (esclusa la moda)	2	2	0,3%	108
2.6.5.5.5	Insegnanti di lingue	2	2	0,3%	92
8.1.4.1.0	Personale non qualificato addetto alla pulizia nei servizi di alloggio e nelle navi	1	1	0,1%	92
3.3.1.3.1	Tecnici dell'acquisizione delle informazioni	1	1	0,1%	90
3.1.2.1.0	Tecnici programmatori	1	1	0,1%	82
3.4.5.1.0	Assistenti sociali	1	1	0,1%	72
5.2.2.2.3	Addetti al banco nei servizi di ristorazione	2	2	0,3%	61
2.6.3.2.5	Professori di scienze letterarie, artistiche, storiche, filosofiche, pedagogiche e psicologiche nella scuola secondaria superiore	1	4	0,5%	54
5.4.8.7.0	Bagnini e professioni assimilate	1	1	0,1%	52
7.2.7.6.0	Assemblatori in serie di articoli in cartone, in tessuto e materie assimilate	1	1	0,1%	52
1.3.1.9.3	Imprenditori e responsabili di piccole aziende nel settore delle attività sportive, ricreative, di intrattenimento e divertimento	1	1	0,1%	49
5.4.8.6.0	Guardie private di sicurezza	1	1	0,1%	42
8.1.6.1.1	Personale non qualificato addetto ai servizi di custodia di edifici	2	2	0,3%	39
5.2.3.1.3	Assistenti congressuali e fieristici	3	4	0,5%	38
1.1.1.3.0	Membri di organismi di governo e di assemblee provinciali con potestà regolamentare	1	1	0,1%	35
3.4.5.2.0	Tecnici del reinserimento e dell'integrazione sociale	1	1	0,1%	29
5.1.3.2.0	Dimostratori e professioni assimilate	1	1	0,1%	26
5.2.3.1.1	Assistenti di volo	1	1	0,1%	17
2.5.4.1.1	Scrittori e poeti	1	3	0,4%	16
3.4.2.5.1	Organizzatori di eventi e di strutture sportive	1	1	0,1%	16
2.5.3.2.1	Sociologi	1	1	0,1%	14
5.2.2.2.2	Addetti alla preparazione, alla cottura e alla vendita di cibi in fast food, tavole calde, rosticcerie ed esercizi assimilati	1	1	0,1%	5
7.4.2.1.0	Autisti di taxi, conduttori di automobili, furgoni e altri veicoli	1	1	0,1%	5
3.4.4.1.2	Allestitori di scena	1	1	0,1%	3
2.5.5.4.4	Cantanti	1	1	0,1%	1
3.1.5.5.0	Tecnici della produzione di servizi	1	1	0,1%	1
Totale		550	797	100,0%	161.219