

Libera Università Internazionale  
degli Studi Sociali Guido Carli



Analisi della transizione  
Università – Lavoro  
delle laureate e dei laureati triennali  
dell'università LUISS – Guido Carli  
(a cura di Luiss Data Lab – ottobre 2025)

<u>PREMESSA</u>	<u>3</u>
<u>ANALISI PER ATENEO</u>	<u>5</u>
<u>TIPOLOGIE CONTRATTUALI</u>	<u>10</u>
<u>TIPOLOGIE PROFESSIONALI (ISTAT CP2021)</u>	<u>14</u>
<u>TIPOLOGIE ECONOMICO-SETTORIALI (SETTORI ATECO)</u>	<u>18</u>

## PREMESSA

---

L'analisi della transizione università-lavoro rappresenta un obiettivo primario per chi cura l'Offerta Formativa di livello terziario. Per analizzare gli esiti lavorativi dei laureati in aggiunta alla tradizionale indagine curata da Luiss (indagine campionaria AlmaLaurea per gli atenei consorziati) e da ISTAT (indagine campionaria con cadenza triennale) sono disponibili due fonti di natura amministrativa.

La prima fonte è l'Anagrafe laureati Luiss (che alimenta l'Anagrafe Nazionale degli Studenti ANS del MIUR), dalla quale vengono tratte le informazioni sugli studenti Luiss che hanno conseguito un titolo di studio di livello terziario (LT, LM, LMCU).

La seconda fonte è rappresentata dai dati del Sistema Informativo Statistico delle Comunicazioni Obbligatorie (COOB) curata dal Ministero del Lavoro e delle Politiche Sociali le quali descrivono per ogni lavoratore dipendente i principali eventi che ne caratterizzano la carriera lavorativa.

Le Comunicazioni Obbligatorie sono state introdotte nel nostro ordinamento dall'anno 2008 con una circolare che impone l'obbligo per i datori di lavoro di comunicare gli eventi relativi ad assunzioni, cessazioni, proroghe e trasformazioni di contratti di lavoro dei dipendenti.

L'abbinamento tra le banche dati è realizzato dal Ministero del Lavoro per mezzo del codice fiscale che viene poi sostituito con un identificativo anonimo.

Per ogni singolo rapporto di lavoro si è in grado di conoscere:

- data di inizio, data di fine, durata;
- modalità di lavoro (part time/full time)
- tipo di contratto (tempo determinato/indeterminato, classificazione Ministero del Lavoro);
- livello ISCO (International Standard Classification Occupation) di qualifica ricoperta (classificazione ISTAT/ISFOL/ILO);
- comune di lavoro;
- settore economico ATECO (classificazione ATTIVITÀ ECONOMICHE) dell'impresa che assume.

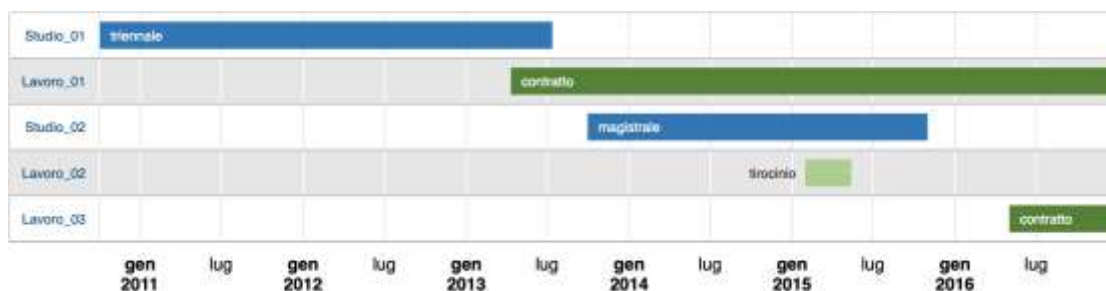
L'archivio integrato Anagrafe Laureati-COOB consente di elaborare:

- i contratti di lavoro subordinato attivati dai laureati Luiss, con dettaglio per singolo laureato nel tempo, con aggregazione per anno solare e per coorte;
- i contratti di lavoro subordinato attivati dai laureati Luiss per settore economico ATECO dell'impresa stipulante il contratto;
- i contratti di lavoro subordinato attivati dai laureati Luiss per tipo di contratto;
- i contratti di lavoro subordinato attivati dai laureati Luiss per livello ISCO di qualifica ricoperta;
- i contratti di lavoro subordinato attivati dai laureati Luiss per residenza del laureato e residenza dell'impresa attivante il contratto;
- l'inserimento professionale dei laureati Luiss a 1, 3 e 5 anni dal titolo per Corso di Studio, Dipartimento, ateneo.

L'archivio integrato consente di sviluppare analisi quali:

- il *mismatch verticale*, il cioè disallineamento tra qualifica professionale con tassonomia ISCO e titolo di studio con tassonomia ISCED (International Standard Classification of Education), che avviene quando si ricopre nella classificazione delle professioni una qualifica inferiore rispetto a quella ricopribile con il titolo di studio terziario;
- il *mismatch orizzontale*, sia rispetto a quanto progettato in sede di Offerta Formativa - nella scheda SUA-CdS di ciascun Corso di Studio vengono dichiarate le professioni in uscita proprio con la tassonomia ISCO utilizzata nelle Comunicazioni Obbligatorie - sia rispetto alla mappatura Eurostat tra *field of education* ISCED e qualifica ISCO;
- il possibile effetto dei tirocini curriculari e non curriculari sul successivo inserimento professionale.

Il modello elaborato consente di arrivare ad un dettaglio tale da ricostruire i percorsi di transizione al lavoro dei singoli laureati. A titolo di esempio, si riportano le principali attività svolte e in via di svolgimento del laureato o laureata con codice anonimo 1708855. Nell'esempio le barre orizzontali rappresentano i singoli eventi riferiti ad uno stesso laureato, in blu sono rappresentati gli eventi di studio, in verde quelli lavorativi e la lunghezza della barra rappresenta la durata dell'evento.



Le informazioni di dettaglio, i così detti "micro dati", oltre a fornire una vista puntuale possono essere forniti a vari livelli di aggregazione: per Corso di Studio, per Dipartimento e per tutto l'Ateneo.

Ad integrazione delle informazioni disponibili Luiss intende esplorare la dimensione del lavoro autonomo (partite IVA) che per alcuni Corsi di Studio rappresenta una forma di lavoro "vocata" rispetto al lavoro subordinato.

L'ampliamento previsto rappresenta la base per un'efficace retroazione sull'Offerta Formativa delle informazioni riguardanti la transizione università-lavoro dei laureati Luiss come disponibile dalle Comunicazioni Obbligatorie.

L'integrazione e l'analisi delle fonti presentate richiedono una complessa attività.

Luiss ha attivato una collaborazione con l'Università degli studi di Roma "La Sapienza" (che ha messo a punto il modello Uni.CO) per lo sviluppo di metodologie di integrazione e di analisi delle fonti amministrative Anagrafe Laureati-Comunicazioni Obbligatorie.

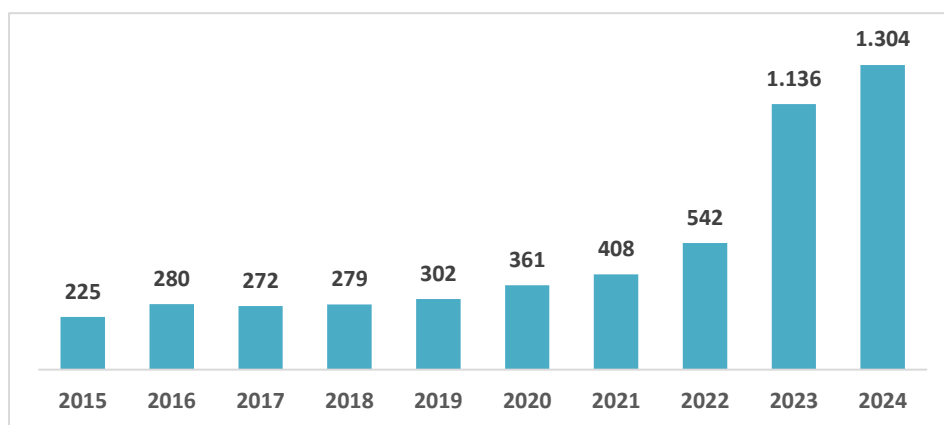
## ANALISI PER ATENEIO

---

La presente analisi va inquadrata nell'ambito di più ampie indagini già svolte da LUISS per quanto riguarda la transizione dei laureati al lavoro, è da considerare come un approfondimento sui soli laureati in corsi di studio triennali.

L'analisi, quindi, ha preso in considerazione 5.109 studenti che dal 1° gennaio 2015 al 31 dicembre 2024 hanno conseguito diplomi di laurea triennali presso l'università LUISS Guido Carli.

*grafico 1: laureati/e per anno*



I corsi di studio presi in esame sono Economia e Management (classe di laurea L-18), Economics and Business (classe di laurea L-33) e Scienze Politiche (classe di laurea L-36). La tabella 1 dettaglia il numero di laureati per ciascun corso di studio e anno di laurea.

tabella 1: laureati/e per corsi di studio e per anni

Dipartimento	Corso di studio	Classe laurea		
		Anno laurea	n. Laureati	
Impresa e Management	Economia e management (L-18)	L-18	2.700	
		2015	100	
		2016	117	
		2017	132	
		2018	120	
		2019	134	
		2020	188	
		2021	199	
		2022	284	
		2023	669	
		2024	757	
		Management and Computer Science (L-18)	L-18	168
			2021	29
			2022	25
2023	52			
Economia e Finanza	Economics and Business (L-33)	L-33	921	
		2015	48	
		2016	50	
		2017	57	
		2018	62	
		2019	74	
		2020	85	
		2021	82	
		2022	116	
		2023	159	
Scienze Politiche	Scienze politiche (L-36)	L-36	1.195	
		2015	77	
		2016	113	
		2017	83	
		2018	97	
		2019	94	
		2020	88	
		2021	98	
		2022	117	
		2023	256	

		2024	172
Scienze Politiche	Politics: Philosophy and Economics (L-36)	L-36	125
		2024	125
Totale corsi di studio	(L-18, L-33 e L-36)		5.109
		2015	225
		2016	280
		2017	272
		2018	279
		2019	302
		2020	361
		2021	408
		2022	542
		2023	1.136
		2024	1.304

Dei 5.109 laureati triennali, 2.285 laureati (pari al 44,7%) risultano abbinati, dopo il conseguimento del titolo, a 5.809 contratti di lavoro subordinato o parasubordinato per un totale di 1.771.325 giorni di contratto. La tabella 2 fornisce il dettaglio per ciascun corso di studio.

tabella 2: non abbinati e abbinati con dettaglio contratti per corso di studio

	n. Non Abbinati in v.a. (in %)	n. Abbinati in v.a. (in %)	n. Contratti in v.a. (in %)	g. Contratti in v.a. (in %)
Economia e Management (L-18)	1.472 (52%)	1.228 (54%)	2.983 (51%)	990.974 (56%)
Management and Computer Science (L-18)	98 (3%)	70 (3%)	111 (2%)	24.055 (1%)
Economics and Business (L-33)	500 (18%)	421 (18%)	955 (16%)	321.642 (18%)
Scienze Politiche (L-36)	646 (23%)	549 (24%)	1.741 (30%)	433.379 (24%)
'Politics: Philosophy and Economics (L-36)	108 (4%)	17 (1%)	19 (0%)	1.275 (0%)
Totali	2.824 (100%)	2.285 (100%)	5.809 (100%)	1.771.325 (100%)

Il primo approfondimento riguarda l'analisi della transizione al lavoro dei laureati dopo uno, due e tre anni dalla data di laurea. Va specificato che con il termine "anno" non si deve intendere l'anno di calendario, bensì i 365 giorni successivi alla data di laurea di ciascuno studente. In questo senso sono state costruite delle coorti di laureati dopo uno, due e tre anni per un'analisi *ceteris paribus*, come risulta nella tabella 3.

tabella 3: coorti di laureati abbinati dopo uno, due e tre anni

Corso di studio (Classe laurea)	anno laurea	n. Laureati v.a. (%)	non abbinati post laurea v.a. (%)	abbinati post laurea v.a. (%)	di cui abbinati a 1 anno v.a. (%)	di cui abbinati a 2 anni v.a. (%)	di cui abbinati a 3 anni v.a. (%)
Economia e Management (L-18)	2015	100 (100%)	17 (17%)	83 (83%)	26 (26%)	39 (39%)	61 (61%)
	2016	117 (100%)	24 (20%)	93 (80%)	29 (25%)	41 (35%)	67 (57%)
	2017	132 (100%)	42 (31%)	90 (69%)	24 (18%)	46 (35%)	60 (45%)
	2018	120 (100%)	33 (27%)	87 (73%)	22 (18%)	33 (28%)	63 (53%)
	2019	134 (100%)	36 (27%)	98 (73%)	34 (25%)	51 (38%)	80 (60%)
	2020	188 (100%)	51 (27%)	137 (73%)	50 (27%)	85 (45%)	109 (58%)
	2021	199 (100%)	60 (30%)	139 (70%)	59 (30%)	88 (44%)	114 (57%)
	2022	284 (100%)	126 (44%)	158 (56%)	81 (29%)	119 (42%)	123 (43%)
	2023	669 (100%)	460 (69%)	209 (31%)	186 (28%)	136 (20%)	
	2024	757 (100%)	623 (82%)	134 (18%)	134 (18%)		
Management and Computer Science (L-18)	2021	29 (100%)	14 (48%)	15 (52%)	8 (28%)	9 (1%)	15 (2%)
	2022	25 (100%)	12 (48%)	13 (52%)	8 (32%)	9 (31%)	7 (1%)
	2023	52 (100%)	31 (60%)	21 (40%)	20 (38%)	19 (76%)	
	2024	62 (100%)	41 (66%)	21 (34%)	21 (34%)		
Economics and Business (L-33)	2015	48 (100%)	22 (46%)	26 (54%)	11 (23%)	10 (19%)	15 (52%)
	2016	50 (100%)	15 (29%)	35 (71%)	14 (28%)	15 (24%)	22 (88%)
	2017	57 (100%)	25 (44%)	32 (56%)	9 (16%)	20 (42%)	21 (40%)
	2018	62 (100%)	18 (29%)	44 (71%)	17 (27%)	17 (34%)	27 (44%)
	2019	74 (100%)	25 (34%)	49 (66%)	9 (12%)	27 (47%)	35 (73%)
	2020	85 (100%)	42 (49%)	43 (51%)	16 (19%)	20 (32%)	31 (62%)
	2021	82 (100%)	34 (41%)	48 (59%)	22 (27%)	27 (36%)	35 (61%)
	2022	116 (100%)	56 (48%)	60 (52%)	26 (22%)	44 (52%)	48 (77%)
	2023	159 (100%)	99 (62%)	60 (38%)	52 (33%)	34 (41%)	
	2024	188 (100%)	164 (87%)	24 (13%)	24 (13%)		
Scienze Politiche (L-36)	2015	77 (100%)	22 (29%)	55 (71%)	13 (17%)	6 (5%)	14 (19%)
	2016	113 (100%)	43 (37%)	70 (63%)	24 (21%)	28 (18%)	40 (47%)
	2017	83 (100%)	29 (38%)	54 (62%)	19 (23%)	27 (14%)	27 (33%)
	2018	97 (100%)	27 (28%)	70 (72%)	20 (21%)	21 (27%)	39 (34%)
	2019	94 (100%)	39 (41%)	55 (59%)	14 (15%)	25 (22%)	38 (24%)
	2020	88 (100%)	36 (41%)	52 (59%)	12 (14%)	23 (28%)	34 (18%)
	2021	98 (100%)	46 (47%)	52 (53%)	24 (24%)	33 (34%)	39 (51%)

	2022	117 (100%)	67 (57%)	50 (43%)	28 (24%)	38 (40%)	34 (30%)
	2023	256 (100%)	194 (76%)	62 (24%)	59 (23%)	32 (36%)	
	2024	172 (100%)	143 (83%)	29 (17%)	29 (17%)		
<hr/>							
Politics: Philosophy and Economics (L-36)	2024	125 (100%)	108 (86%)	17 (14%)	17 (14%)		

## Tipologie contrattuali

---

La sezione descrive le tipologie di contratti stipulati dai Laureati. Tale descrizione è resa attraverso le tabelle seguenti a partire dalla vista complessiva di tutti i corsi di studio triennali analizzati, le successive tabelle dettagliano i dati per ciascun corso di studio triennale.

Le tabelle sono state ordinate per numero di contratti decrescente, così facendo la prima riga contiene la tipologia di contratto più rilevante. Nelle tabelle sono riportati i dati riferiti alle principali tipologie di contratti, cioè quelle tipologie che assommano ad un numero di contratti di circa il 95% del totale. Le restanti tipologie di contratti sono state aggregate sotto un'unica voce e non superano 5% del totale.

Si deve considerare che il totale dei laureati riportato nella parte finale di ciascuna tabella può differire dal reale totale di laureati in virtù del fatto che uno stesso laureato può aver stipulato contratti differenti con differenti tipologie contrattuali e pertanto comparire più di una volta all'interno delle differenti tipologie.

Da ultimo, è opportuno far osservare che non è detto che la tipologia di contratti più rilevante lo sia anche per volume di giorni di lavoro svolti; ad esempio, i contratti di Tirocinio sono sicuramente i più rilevanti mentre i contratti nei quali vengono svolti il maggior numero di giorni di lavoro sono quelli a Tempo indeterminato.

### Tutti i Corsi di Studio Triennali

Tipologia contratto	n. Laureati	n. Contratti in v.a.	n. Contratti %	g. Contratti in v.a.	g. Contratti in %	Durata media contratti
1 Tirocinio	1.077	1.345	24,5%	204.477	11,5%	152
2 Lavoro a tempo indeterminato	780	1.028	16,4%	710.413	40,1%	691
3 Lavoro a tempo determinato	758	1.719	29,2%	300.782	17,0%	175
4 Apprendistato professionalizzante o contratto di mestiere	529	599	10,9%	392.052	22,1%	655
5 Collaborazione coordinata e continuativa	278	464	7,9%	89.669	5,1%	193
6 Lavoro intermittente	158	246	4,9%	29.863	1,7%	121
7 Lavoro autonomo nello spettacolo	31	259	3,9%	4.204	0,2%	16
8 Lavoro o attività socialmente utile (lsu - asu)	10	10	0,2%	1.219	0,1%	122
Altre tipologie	119	139	2,3%	38.646	2,2%	278
<b>Totali</b>	<b>3.740</b>	<b>5.809</b>	<b>100,0%</b>	<b>1.771.325</b>	<b>100,0%</b>	<b>305</b>

### Economia and Management (L-18)

Tipologia contratto	n. Laureati	n. Contratti in v.a.	n. Contratti %	g. Contratti in v.a.	g. Contratti in %	Durata media contratti
1 Tirocinio	597	743	25,7%	113.133	11,4%	152
2 Lavoro a tempo indeterminato	444	600	18,1%	429.306	43,3%	716
3 Lavoro a tempo determinato	379	818	27,4%	155.827	15,7%	190
4 Apprendistato professionalizzante o contratto di mestiere	302	343	11,9%	226.681	22,9%	661
5 Collaborazione coordinata e continuativa	107	149	5,1%	32.167	3,2%	216
6 Lavoro intermittente	69	104	4,0%	12.962	1,3%	125
7 Lavoro autonomo nello spettacolo	15	163	5,6%	888	0,1%	5
8 Lavoro o attività socialmente utile (lsu - asu)	4	4	0,2%	344	0,0%	86
Altre tipologie	53	59	2,1%	19.666	2,0%	333
<b>Totali</b>	<b>1.970</b>	<b>2.983</b>	<b>100,0%</b>	<b>990.974</b>	<b>100,0%</b>	<b>332</b>

### Management and Computer Science (L-18)

Tipologia contratto	n. Laureati	n. Contratti in v.a.	n. Contratti %	g. Contratti in v.a.	g. Contratti in %	Durata media contratti
1 Tirocinio	25	26	23,8%	2.685	11,2%	103
2 Lavoro a tempo indeterminato	25	29	25,4%	9.113	37,9%	314
3 Lavoro a tempo determinato	17	17	15,6%	3.121	13,0%	184
4 Apprendistato professionalizzante o contratto di mestiere	17	19	17,0%	6.604	27,5%	348
5 Collaborazione coordinata e continuativa	11	12	11,3%	948	3,9%	79
6 Lavoro intermittente	3	7	5,8%	683	2,8%	98
7 Lavoro autonomo nello spettacolo	0	0	-	-	-	-
8 Lavoro o attività socialmente utile (lsu - asu)	0	0	-	-	-	-
Altre tipologie	1	1	0,9%	901	3,7%	901
<b>Totali</b>	<b>99</b>	<b>111</b>	<b>100,0%</b>	<b>24.055</b>	<b>100,0%</b>	<b>217</b>

### Economics and Business (L-33)

Tipologia contratto	n. Laureati	n. Contratti in v.a.	n. Contratti %	g. Contratti in v.a.	g. Contratti in %	Durata media contratti
1 Tirocinio	229	283	32,5%	41.903	13,0%	148
2 Lavoro a tempo indeterminato	157	200	20,0%	138.523	43,1%	693
3 Lavoro a tempo determinato	119	177	19,5%	47.511	14,8%	268
4 Apprendistato professionalizzante o contratto di mestiere	98	106	12,2%	72.419	22,5%	683
5 Collaborazione coordinata e continuativa	34	89	8,7%	12.176	3,8%	137
6 Lavoro intermittente	20	20	2,5%	1.817	0,6%	91
7 Lavoro autonomo nello spettacolo	3	55	2,2%	2.701	0,8%	49
8 Lavoro o attività socialmente utile (Isu - asu)	2	2	0,2%	251	0,1%	126
Altre tipologie	19	23	2,1%	4.341	1,3%	189
<b>Totali</b>	<b>681</b>	<b>955</b>	<b>100,0%</b>	<b>321.642</b>	<b>100,0%</b>	<b>337</b>

### Scienze Politiche (L-36)

Tipologia contratto	n. Laureati	n. Contratti in v.a.	n. Contratti %	g. Contratti in v.a.	g. Contratti in %	Durata media contratti
1 Tirocinio	226	293	17,9%	46.756	10,8%	160
2 Lavoro a tempo indeterminato	153	198	10,1%	133.305	30,8%	673
3 Lavoro a tempo determinato	241	705	39,8%	94.299	21,8%	134
4 Apprendistato professionalizzante o contratto di mestiere	110	129	7,6%	86.018	19,8%	667
5 Collaborazione coordinata e continuativa	121	209	12,2%	44.081	10,2%	211
6 Lavoro intermittente	59	108	7,3%	14.067	3,2%	130
7 Lavoro autonomo nello spettacolo	13	41	2,0%	615	0,1%	15
8 Lavoro o attività socialmente utile (Isu - asu)	4	4	0,3%	624	0,1%	156
Altre 8 tipologie	44	54	2,7%	13.614	3,1%	252
<b>Totali</b>	<b>971</b>	<b>1.741</b>	<b>100,0%</b>	<b>433.379</b>	<b>100,0%</b>	<b>249</b>

### Politics: Philosophy and Economics (L-36)

Tipologia contratto	n. Laureati	n. Contratti in v.a.	n. Contratti %	g. Contratti in v.a.	g. Contratti in %	Durata media contratti
1 Tirocinio	0	0	-	-	-	-
2 Lavoro a tempo indeterminato	1	1	5,3%	166	13,0%	166
3 Lavoro a tempo determinato	2	2	10,5%	24	1,9%	12
4 Apprendistato professionalizzante o contratto di mestiere	2	2	10,5%	330	25,9%	165
5 Collaborazione coordinata e continuativa	5	5	26,3%	297	23,3%	59
6 Lavoro intermittente	7	7	36,8%	334	26,2%	48
7 Lavoro autonomo nello spettacolo	0	0	-	-	-	-
8 Lavoro o attività socialmente utile (lsu - asu)	0	0	-	-	-	-
Altre 8 tipologie	2	2	10,5%	124	9,7%	62
<b>Totali</b>	<b>19</b>	<b>19</b>	<b>100%</b>	<b>1.275</b>	<b>100%</b>	<b>67</b>

## Tipologie professionali (ISTAT CP2021)

La sezione descrive le professioni dai Laureati svolte nell'ambito dei contratti stipulati. Tale descrizione è resa attraverso le tabelle seguenti a partire dalla vista complessiva di tutti i corsi di studio triennali analizzati, le successive tabelle dettagliano i dati per ciascun corso di studio triennale.

Si deve considerare che il totale dei laureati riportato nella parte finale di ciascuna tabella può differire dal reale totale di laureati in virtù del fatto che uno stesso laureato può aver stipulato contratti differenti con differenti mansioni e pertanto comparire più di una volta all'interno delle differenti tipologie.

### Tutti i Corsi di Studio Triennali

Descrizione professione	n. Laureati	n. Contratti in v.a.	n. Contratti in %	g. Contratti	g. Contratti in %	Durata media contratti
1 Legislatori, imprenditori e alta dirigenza	29	29	0,5%	13.397	0,8%	462
2 Professioni intellettuali, scientifiche e di elevata specializzazione	1.098	2.249	38,7%	650.812	36,7%	289
3 Professioni tecniche	806	1.382	23,8%	402.707	22,7%	291
4 Professioni esecutive nel lavoro d'ufficio	869	1.295	22,3%	520.839	29,4%	402
5 Professioni qualificate nelle attività commerciali e nei servizi	404	690	11,9%	137.769	7,8%	200
6 Artigiani, operai specializzati e agricoltori	19	22	0,4%	10.278	0,6%	467
7 Conduttori di impianti, operai di macchinari fissi e mobili e conducenti di veicoli	11	14	0,2%	2.760	0,2%	197
8 Professioni non qualificate	91	128	2,2%	32.763	1,8%	256
<b>Totali</b>	<b>3.327</b>	<b>5.809</b>	<b>100,0%</b>	<b>1.771.325</b>	<b>100,0%</b>	<b>305</b>

### Economia e Management (L-18)

descrizione Professione	n. Laureati	n. Contratti in v.a.	n. Contratti in %	g. Contratti	g. Contratti in %	Durata media contratti
1 Legislatori, imprenditori e alta dirigenza	12	12	0,4%	4.360	0,4%	363
2 Professioni intellettuali, scientifiche e di elevata specializzazione	570	1.172	39,3%	368.712	37,2%	315
3 Professioni tecniche	419	730	24,5%	225.008	22,7%	308
4 Professioni esecutive nel lavoro d'ufficio	476	673	22,6%	294.748	29,7%	438
5 Professioni qualificate nelle attività commerciali e nei servizi	210	316	10,6%	77.672	7,8%	246
6 Artigiani, operai specializzati e agricoltori	12	14	0,5%	6.645	0,7%	475
7 Conducenti di impianti, operai di macchinari fissi e mobili e conducenti di veicoli	5	6	0,2%	1.555	0,2%	259
8 Professioni non qualificate	37	60	2,0%	12.274	1,2%	205
Totali	1.741	2.983	100,0%	990.974	100,0%	332

### Management and Computer Science (L-18)

descrizione Professione	n. Laureati	n. Contratti in v.a.	n. Contratti in %	g. Contratti	g. Contratti in %	Durata media contratti
1 Legislatori, imprenditori e alta dirigenza	0	0	-	0	-	-
2 Professioni intellettuali, scientifiche e di elevata specializzazione	42	50	45,0%	12.308	51,2%	246
3 Professioni tecniche	29	32	28,8%	4.472	18,6%	140
4 Professioni esecutive nel lavoro d'ufficio	12	16	14,4%	4.388	18,2%	274
5 Professioni qualificate nelle attività commerciali e nei servizi	8	9	8,1%	1.249	5,2%	139
6 Artigiani, operai specializzati e agricoltori	0	0	-	0	-	-
7 Conducenti di impianti, operai di macchinari fissi e mobili e conducenti di veicoli	0	0	-	0	-	-
8 Professioni non qualificate	4	4	3,6%	1.638	6,8%	410
Totali	95	111	100,0%	24.055	100,0%	217

### Economics and Business (L-33)

Descrizione professione	n. Laureati	n. Contratti in v.a.	n. Contratti in %	g. Contratti	g. Contratti in %	Durata media contratti
1 Legislatori, imprenditori e alta dirigenza	10	10	1,0%	5.435	1,7%	544
2 Professioni intellettuali, scientifiche e di elevata specializzazione	231	445	46,6%	136.039	42,3%	306
3 Professioni tecniche	135	185	19,4%	66.677	20,7%	360
4 Professioni esecutive nel lavoro d'ufficio	155	218	22,8%	90.064	28,0%	413
5 Professioni qualificate nelle attività commerciali e nei servizi	52	71	7,4%	16.191	5,0%	228
6 Artigiani, operai specializzati e agricoltori	3	4	0,4%	323	0,1%	81
7 Conducenti di impianti, operai di macchinari fissi e mobili e conducenti di veicoli	2	2	0,2%	20	0,0%	10
8 Professioni non qualificate	16	20	2,1%	6.893	2,1%	345
<b>Totali</b>	<b>604</b>	<b>955</b>	<b>100,0%</b>	<b>321.642</b>	<b>100,0%</b>	<b>337</b>

### Scienze Politiche (L-36)

Descrizione professione	n. Laureati	n. Contratti in v.a.	n. Contratti in %	g. Contratti	g. Contratti in %	Durata media contratti
1 Legislatori, imprenditori e alta dirigenza	7	7	0,4%	3.602	0,8%	515
2 Professioni intellettuali, scientifiche e di elevata specializzazione	255	582	33,4%	133.753	30,9%	230
3 Professioni tecniche	218	430	24,7%	106.253	24,5%	247
4 Professioni esecutive nel lavoro d'ufficio	221	383	22,0%	131.156	30,3%	342
5 Professioni qualificate nelle attività commerciali e nei servizi	127	286	16,4%	42.163	9,7%	147
6 Artigiani, operai specializzati e agricoltori	4	4	0,2%	3.310	0,8%	828
7 Conducenti di impianti, operai di macchinari fissi e mobili e conducenti di veicoli	4	6	0,3%	1.185	0,3%	198
8 Professioni non qualificate	33	43	2,5%	11.957	2,8%	278
<b>Totali</b>	<b>869</b>	<b>1.741</b>	<b>100,0%</b>	<b>433.379</b>	<b>100,0%</b>	<b>249</b>

### Politics: Philosophy and Economics (L-36)

Descrizione professione	n. Laureati	n. Contratti in v.a.	n. Contratti in %	g. Contratti	g. Contratti in %	Durata media contratti
1 Legislatori, imprenditori e alta dirigenza	0	0	-	0	-	-.
2 Professioni intellettuali, scientifiche e di elevata specializzazione	0	0	-	0	-	-.
3 Professioni tecniche	5	5	26,3%	297	23,3%	59
4 Professioni esecutive nel lavoro d'ufficio	5	5	26,3%	483	37,9%	97
5 Professioni qualificate nelle attività commerciali e nei servizi	7	8	42,1%	494	38,7%	62
6 Artigiani, operai specializzati e agricoltori	0	0	-	0	-	-.
7 Conducenti di impianti, operai di macchinari fissi e mobili e conducenti di veicoli	0	0	-	0	-	-.
8 Professioni non qualificate	1	1	5,3%	1	0,1%	1
Totali	18	19	100,0%	1.275	100,0%	67

## Tipologie economico-settoriali (settori ATECO)

La sezione descrive i macro settori economici nell'ambito dei quali i Laureati svolgono le attività lavorative riferite ai contratti stipulati. Tale descrizione è resa attraverso le tabelle seguenti a partire dalla vista complessiva di tutti i corsi di studio triennali analizzati, le successive tabelle dettagliano i dati per ciascun corso di studio triennale.

Si deve considerare che il totale dei laureati riportato nella parte finale di ciascuna tabella può differire dal reale totale di laureati in virtù del fatto che uno stesso laureato può aver stipulato contratti differenti in differenti settori economici e pertanto compare più di una volta all'interno dei differenti macro settori.

### Tutti i Corsi di Studio Triennali

Macro settore ATECO	n. Laureati	n. Contratti in v.a.	n. Contratti in %	g. Contratti	g. Contratti in %	Durata media contratti
A Agricoltura, silvicoltura e pesca	29	46	0,8%	16.696	0,9%	363
B Estrazione di minerali da cave e miniere	4	5	0,1%	3.007	0,2%	601
C Attività manifatturiere	267	348	6,0%	141.830	8,0%	408
D Fornitura di energia elettrica, gas, vapore e aria condizionata	18	24	0,4%	14.162	0,8%	590
E Fornitura di acqua; reti fognarie, attività di gestione dei rifiuti e risanamento	9	9	0,2%	4.668	0,3%	519
F Costruzioni	57	73	1,3%	33.508	1,9%	459
G Commercio all'ingrosso e al dettaglio; riparazione di autoveicoli e motocicli	348	480	8,3%	190.468	10,8%	397
H Trasporto e magazzinaggio	63	81	1,4%	35.414	2,0%	437
I Attività dei servizi di alloggio e di ristorazione	228	419	7,2%	72.632	4,1%	173
J Servizi di informazione e comunicazione	524	1.333	22,9%	290.487	16,4%	218
K Attività finanziarie e assicurative	321	472	8,1%	204.261	11,5%	433
L Attività immobiliari	36	42	0,7%	22.302	1,3%	531
M Attività professionali, scientifiche e tecniche	675	1.040	17,9%	410.473	23,2%	395
N Noleggio, agenzie di viaggio, servizi di supporto alle imprese	292	452	7,8%	131.553	7,4%	291
O Amministrazione pubblica e difesa; assicurazione sociale obbligatoria	43	51	0,9%	24.133	1,4%	473
P Istruzione	205	360	6,2%	63.719	3,6%	177
Q Sanità e assistenza sociale	38	48	0,8%	20.768	1,2%	433

### Tutti i Corsi di Studio Triennali

Macro settore ATECO	n. Laureati	n. Contratti in v.a.	n. Contratti in %	g. Contratti	g. Contratti in %	Durata media contratti
R Attività artistiche, sportive, di intrattenimento e divertimento	162	381	6,6%	44.856	2,5%	118
S Altre attività di servizi	91	124	2,1%	36.646	2,1%	296
T Attività di famiglie e convivenze come datori di lavoro per personale domestico; produzione di beni	7	7	0,1%	1.805	0,1%	258
U Organizzazioni ed organismi extraterritoriali	11	12	0,2%	6.062	0,3%	505
NA -	2	2	0,0%	1.875	0,1%	938
<b>Totali</b>	<b>3.430</b>	<b>5.809</b>	<b>100,0%</b>	<b>1.771.325</b>	<b>100,0%</b>	<b>305</b>

### Economia e Management (L-18)

Macro settore ATECO	n. Laureati	n. Contratti in v.a.	n. Contratti in %	g. Contratti	g. Contratti in %	Durata media contratti
A Agricoltura, silvicoltura e pesca	9	14	0,5%	6.220	0,6%	444
B Estrazione di minerali da cave e miniere	2	2	0,1%	849	0,1%	425
C Attività manifatturiere	153	201	6,7%	79.939	8,1%	398
D Fornitura di energia elettrica, gas, vapore e aria condizionata	9	12	0,4%	9.254	0,9%	771
E Fornitura di acqua; reti fognarie, attività di gestione dei rifiuti e risanamento	5	5	0,2%	1.298	0,1%	260
F Costruzioni	45	55	1,8%	25.519	2,6%	464
G Commercio all'ingrosso e al dettaglio; riparazione di autoveicoli e motocicli	213	293	9,8%	127.614	12,9%	436
H Trasporto e magazzinaggio	34	42	1,4%	15.167	1,5%	361
I Attività dei servizi di alloggio e di ristorazione	104	192	6,4%	33.037	3,3%	172
J Servizi di informazione e comunicazione	258	684	22,9%	159.171	16,1%	233
K Attività finanziarie e assicurative	206	313	10,5%	135.028	13,6%	431
L Attività immobiliari	21	21	0,7%	16.467	1,7%	784
M Attività professionali, scientifiche e tecniche	370	577	19,3%	239.830	24,2%	416
N Noleggio, agenzie di viaggio, servizi di supporto alle imprese	149	231	7,7%	64.948	6,6%	281
O Amministrazione pubblica e difesa; assicurazione sociale obbligatoria	17	22	0,7%	10.492	1,1%	477
P Istruzione	75	94	3,2%	15.772	1,6%	168
Q Sanità e assistenza sociale	16	22	0,7%	15.008	1,5%	682
R Attività artistiche, sportive, di intrattenimento e divertimento	88	173	5,8%	24.497	2,5%	142

### Economia e Management (L-18)

Macro settore ATECO	n. Laureati	n. Contratti in v.a.	n. Contratti in %	g. Contratti	g. Contratti in %	Durata media contratti
S Altre attività di servizi	21	26	0,9%	6.848	0,7%	263
T Attività di famiglie e convivenze come datori di lavoro per personale domestico; produzione di beni	1	1	0,0%	107	0,0%	107
U Organizzazioni ed organismi extraterritoriali	2	2	0,1%	2.644	0,3%	1322
NA -	1	1	0,0%	1.265	0,1%	1265
<b>Totali</b>	<b>1.799</b>	<b>2.983</b>	<b>100,0%</b>	<b>990.974</b>	<b>100,0%</b>	<b>332</b>

### Management and Computer Science (L-18)

Macro settore ATECO	n. Laureati	n. Contratti in v.a.	n. Contratti in %	g. Contratti	g. Contratti in %	Durata media contratti
A Agricoltura, silvicoltura e pesca	2	2	1,8%	84	0,3%	42
C Attività manifatturiere	7	8	7,2%	2.036	8,5%	255
D Fornitura di energia elettrica, gas, vapore e aria condizionata	2	2	1,8%	205	0,9%	103
G Commercio all'ingrosso e al dettaglio; riparazione di autoveicoli e motocicli	6	7	6,3%	2.529	10,5%	361
H Trasporto e magazzinaggio	1	1	0,9%	17	0,1%	17
I Attività dei servizi di alloggio e di ristorazione	6	6	5,4%	1.489	6,2%	248
J Servizi di informazione e comunicazione	24	33	29,7%	8.299	34,5%	251
K Attività finanziarie e assicurative	4	4	3,6%	912	3,8%	228
L Attività immobiliari	1	1	0,9%	170	0,7%	170
M Attività professionali, scientifiche e tecniche	16	21	18,9%	4.129	17,2%	197
N Noleggio, agenzie di viaggio, servizi di supporto alle imprese	7	11	9,9%	1.649	6,9%	150
O Amministrazione pubblica e difesa; assicurazione sociale obbligatoria	2	2	1,8%	684	2,8%	342
P Istruzione	10	10	9,0%	848	3,5%	85
Q Sanità e assistenza sociale	1	1	0,9%	40	0,2%	40
R Attività artistiche, sportive, di intrattenimento e divertimento	1	1	0,9%	63	0,3%	63
T Attività di famiglie e convivenze come datori di lavoro per personale domestico; produzione di beni	1	1	0,9%	901	3,7%	901
<b>Totali</b>	<b>91</b>	<b>111</b>	<b>100,0%</b>	<b>24.055</b>	<b>100,0%</b>	<b>217</b>

### Economics and Business (L-33)

Macro settore ATECO	n. Laureati	n. Contratti in v.a.	n. Contratti in %	g. Contratti	g. Contratti in %	Durata media contratti
A Agricoltura, silvicoltura e pesca	8	13	1,4%	3.563	1,1%	274
B Estrazione di minerali da cave e miniere	1	1	0,1%	121	0,0%	121
C Attività manifatturiere	58	78	8,2%	31.417	9,8%	403
D Fornitura di energia elettrica, gas, vapore e aria condizionata	2	2	0,2%	1.554	0,5%	777
E Fornitura di acqua; reti fognarie, attività di gestione dei rifiuti e risanamento	2	2	0,2%	2.482	0,8%	1241
F Costruzioni	9	14	1,5%	6.498	2,0%	464
G Commercio all'ingrosso e al dettaglio; riparazione di autoveicoli e motocicli	62	85	8,9%	31.311	9,7%	368
H Trasporto e magazzinaggio	15	18	1,9%	10.024	3,1%	557
I Attività dei servizi di alloggio e di ristorazione	29	36	3,8%	5.905	1,8%	164
J Servizi di informazione e comunicazione	98	199	20,8%	55.198	17,2%	277
K Attività finanziarie e assicurative	81	117	12,3%	47.161	14,7%	403
L Attività immobiliari	6	9	0,9%	2.776	0,9%	308
M Attività professionali, scientifiche e tecniche	133	183	19,2%	75.254	23,4%	411
N Noleggio, agenzie di viaggio, servizi di supporto alle imprese	39	54	5,7%	17.798	5,5%	330
O Amministrazione pubblica e difesa; assicurazione sociale obbligatoria	2	3	0,3%	1.694	0,5%	565
P Istruzione	31	93	9,7%	16.089	5,0%	173
Q Sanità e assistenza sociale	3	4	0,4%	1.993	0,6%	498
R Attività artistiche, sportive, di intrattenimento e divertimento	21	30	3,1%	4.798	1,5%	160
S Altre attività di servizi	12	13	1,4%	5.773	1,8%	444
T Attività di famiglie e convivenze come datori di lavoro per personale domestico; produzione di beni	0	0	-	0	-	-
U Organizzazioni ed organismi extraterritoriali	1	1	0,1%	233	0,1%	233
<b>Totali</b>	<b>613</b>	<b>955</b>	<b>100,0%</b>	<b>321.642</b>	<b>100,0%</b>	<b>337</b>

### Scienze Politiche (L-36)

Macro settore ATECO	n. Laureati	n. Contratti in v.a.	n. Contratti in %	g. Contratti	g. Contratti in %	Durata media contratti
A Agricoltura, silvicoltura e pesca	9	16	0,9%	6.828	1,6%	427
B Estrazione di minerali da cave e miniere	1	2	0,1%	2.037	0,5%	1019
C Attività manifatturiere	49	61	3,5%	28.438	6,6%	466
D Fornitura di energia elettrica, gas, vapore e aria condizionata	5	8	0,5%	3.149	0,7%	394
E Fornitura di acqua; reti fognarie, attività di gestione dei rifiuti e risanamento	2	2	0,1%	888	0,2%	444
F Costruzioni	3	4	0,2%	1.491	0,3%	373
G Commercio all'ingrosso e al dettaglio; riparazione di autoveicoli e motocicli	66	94	5,4%	29.012	6,7%	309
H Trasporto e magazzinaggio	13	20	1,1%	10.206	2,4%	510
I Attività dei servizi di alloggio e di ristorazione	84	180	10,3%	31.837	7,3%	177
J Servizi di informazione e comunicazione	144	417	24,0%	67.819	15,6%	163
K Attività finanziarie e assicurative	28	36	2,1%	20.830	4,8%	579
L Attività immobiliari	8	11	0,6%	2.889	0,7%	263
M Attività professionali, scientifiche e tecniche	154	257	14,8%	91.126	21,0%	355
N Noleggio, agenzie di viaggio, servizi di supporto alle imprese	97	156	9,0%	47.158	10,9%	302
O Amministrazione pubblica e difesa; assicurazione sociale obbligatoria	22	24	1,4%	11.263	2,6%	469
P Istruzione	84	158	9,1%	30.713	7,1%	194
Q Sanità e assistenza sociale	18	21	1,2%	3.727	0,9%	177
R Attività artistiche, sportive, di intrattenimento e divertimento	49	174	10,0%	15.351	3,5%	88
S Altre attività di servizi	58	85	4,9%	24.025	5,5%	283
T Attività di famiglie e convivenze come datori di lavoro per personale domestico; produzione di beni	5	5	0,3%	797	0,2%	159
U Organizzazioni ed organismi extraterritoriali	8	9	0,5%	3.185	0,7%	354
NA -	1	1	0,1%	610	0,1%	610
<b>Totali</b>	<b>908</b>	<b>1.741</b>	<b>100,0%</b>	<b>433.379</b>	<b>100,0%</b>	<b>249</b>

### Politics: Philosophy and Economics (L-36)

Macro settore ATECO	n. Laureati	n. Contratti in v.a.	n. Contratti in %	g. Contratti	g. Contratti in %	Durata media contratti
A Agricoltura, silvicoltura e pesca	1	1	5,3%	1	0,1%	1
G Commercio all'ingrosso e al dettaglio; riparazione di autoveicoli e motocicli	1	1	5,3%	2	0,2%	2
I Attività dei servizi di alloggio e di ristorazione	5	5	26,3%	364	28,5%	73
K Attività finanziarie e assicurative	2	2	10,5%	330	25,9%	165
M Attività professionali, scientifiche e tecniche	2	2	10,5%	134	10,5%	67
P Istruzione	5	5	26,3%	297	23,3%	59
R Attività artistiche, sportive, di intrattenimento e divertimento	3	3	15,8%	147	11,5%	49
<b>Totali</b>	<b>19</b>	<b>19</b>	<b>100,0%</b>	<b>1.275</b>	<b>100,0%</b>	<b>67</b>

## APPENDICE

L'Appendice prende in considerazione tutti i contratti stipulati dai laureati e dalle laureate di LUISS, dopo il conseguimento del titolo di laurea Triennale. In particolare, si fornisce il per ogni qualifica professionale, secondo lo standard ISTAT CP2021, il numero di laureati, il numero di contratti e la relativa percentuale, riferita al totale dei contratti stipulati dai laureati di ciascun corso di studi, e il numero di giorni di contratto. È opportuno avvisare che il numero totale di laureati riportato alla fine di ogni tabella può differire dal totale dei laureati del corso di studi stesso in quanto uno stesso laureato può aver stipulato più di un contratto con differenti qualifiche professionali e, quindi, lo stesso laureato sarà contato più volte tante quante sono le occorrenze nelle differenti qualifiche professionali.

In particolare, si fornisce il per ogni qualifica professionale, secondo lo standard ISTAT CP2021, il numero di laureati, il numero di contratti e la relativa percentuale, riferita al totale dei contratti stipulati dai laureati di ciascun corso di studi, e il numero di giorni di contratto. Ciascuna tabella è ordinata per numero decrescente di laureati e in grigio sono evidenziate le qualifiche professionali coerenti con il titolo di studio conseguito (ISCO 1, 2 e 3).

In ultima pagina con link attivo al Sistema Informativo sulle Professioni sono indicate tutte le professioni in uscita individuate per ciascun Corso di Studio.

Economia e Management (L-18)		n.	n.	% n.	g.
Codice - Descrizione Qualifica Professionale (ISTAT - CP2011)		laureati	Contratti	Contratti	Contratto
4.1.1.2.0	Addetti agli affari generali	305	382	12,8%	199.705
2.5.1.3.1	Specialisti in risorse umane	221	308	10,3%	137.982
3.3.3.5.0	Tecnici del marketing	98	127	4,3%	49.297
2.1.1.4.2	Analisti di sistema	80	97	3,3%	53.726
2.5.1.4.1	Specialisti in contabilità	72	81	2,7%	28.069
3.3.2.2.0	Tecnici del lavoro bancario	68	81	2,7%	34.712
3.3.2.1.0	Tecnici della gestione finanziaria	59	75	2,5%	27.395
2.5.1.5.2	Specialisti nella commercializzazione di beni e servizi (escluso il settore ICT)	57	63	2,1%	24.711
2.1.1.4.1	Analisti e progettisti di software	47	54	1,8%	29.568
4.1.1.1.0	Addetti a funzioni di segreteria	46	53	1,8%	24.161
5.2.2.3.2	Camerieri di ristorante	44	77	2,6%	11.975
5.1.2.2.0	Commessi delle vendite al minuto	41	58	1,9%	19.530
2.5.5.2.2	Attori	40	209	7,0%	422
3.4.2.2.0	Insegnanti nella formazione professionale	34	40	1,3%	5.676
2.5.3.1.1	Specialisti dei sistemi economici	33	38	1,3%	5.865
3.3.1.5.0	Tecnici dell'organizzazione e della gestione dei fattori produttivi	33	42	1,4%	11.921
3.3.1.2.1	Contabili	32	36	1,2%	12.280
3.3.3.4.0	Tecnici della vendita e della distribuzione	32	34	1,1%	14.645
4.3.2.1.0	Addetti alla contabilità	29	31	1,0%	7.546
2.5.1.5.4	Analisti di mercato	28	35	1,2%	13.053
2.5.1.2.0	Specialisti della gestione e del controllo nelle imprese private	24	32	1,1%	5.487
5.1.3.4.0	Addetti all'informazione e all'assistenza dei clienti	24	26	0,9%	13.702
5.4.2.1.4	Esercenti di attività sportive	24	32	1,1%	5.084
2.5.1.4.3	Specialisti in attività finanziarie	22	24	0,8%	12.142
4.2.2.1.0	Addetti all'accoglienza e all'informazione nelle imprese e negli enti pubblici	21	38	1,3%	7.197
2.5.3.1.2	Specialisti dell'economia aziendale	18	25	0,8%	6.510
4.1.2.2.0	Addetti all'immissione dati	16	16	0,5%	2.501
4.3.1.1.0	Addetti alla gestione degli acquisti	15	17	0,6%	6.333
4.4.1.1.0	Personale addetto a compiti di controllo, verifica e professioni assimilate	14	16	0,5%	11.062
5.1.2.4.0	Cassieri di esercizi commerciali	14	18	0,6%	1.867
3.4.3.2.0	Tecnici dell'organizzazione della produzione radiotelevisiva, cinematografica e teatrale	13	148	5,0%	4.810
4.3.2.3.0	Addetti alle operazioni finanziarie per conto dell'impresa o dell'organizzazione	13	13	0,4%	2.697
5.2.2.4.0	Baristi e e professioni assimilate	13	14	0,5%	7.000
2.5.1.5.1	Specialisti nell'acquisizione di beni e servizi	11	11	0,4%	10.955
2.5.1.5.3	Specialisti nella commercializzazione nel settore delle tecnologie dell'informazione e della comunicazione	11	11	0,4%	3.990
3.1.2.2.0	Tecnici esperti in applicazioni	11	13	0,4%	8.859
3.3.3.6.1	Tecnici della pubblicità	11	18	0,6%	7.588
4.1.1.4.0	Addetti alla gestione del personale	11	16	0,5%	6.078
4.4.2.1.0	Addetti ad archivi, schedari e professioni assimilate	10	11	0,4%	4.154
5.1.2.3.0	Addetti ad attività organizzative delle vendite	10	11	0,4%	4.282
2.1.1.5.2	Analisti e progettisti di basi dati	8	9	0,3%	6.004
2.5.1.1.1	Specialisti della gestione nella Pubblica Amministrazione	8	8	0,3%	6.416
4.2.1.1.0	Addetti agli sportelli assicurativi, bancari e di altri intermediari finanziari	8	9	0,3%	11.077

Economia e Management (L-18)		n.	n.	% n.	g.
Codice - Descrizione Qualifica Professionale (ISTAT - CP2011)		laureati	Contratti	Contratti	Contratto
4.2.2.2.0	Addetti all'accoglienza nei servizi di alloggio e ristorazione	8	36	1,2%	3.396
2.6.2.6.0	Ricercatori e tecnici laureati nelle scienze economiche e statistiche	7	19	0,6%	5.070
3.3.2.6.1	Tecnici dei contratti di scambio, a premi e del recupero crediti	7	9	0,3%	3.140
3.3.4.2.0	Agenti di commercio	7	8	0,3%	3.771
4.3.1.2.0	Addetti alla gestione dei magazzini e professioni assimilate	7	7	0,2%	1.625
5.1.3.3.0	Vetrinisti e professioni assimilate	7	7	0,2%	999
5.4.4.3.0	Addetti all'assistenza personale	7	7	0,2%	2.528
5.4.8.6.0	Guardie private di sicurezza	7	7	0,2%	569
8.3.1.1.0	Braccianti agricoli	7	11	0,4%	1.297
3.3.2.3.0	Agenti assicurativi	6	6	0,2%	5.495
3.4.1.2.1	Organizzatori di fiere, esposizioni ed eventi culturali	6	9	0,3%	1.845
3.4.1.3.0	Animatori turistici e professioni assimilate	6	6	0,2%	2.364
5.2.3.1.3	Assistenti congressuali e fieristici	6	27	0,9%	405
8.1.3.3.0	Addetti alle consegne	6	6	0,2%	2.019
2.5.4.2.0	Giornalisti	5	6	0,2%	3.737
2.5.5.4.3	Strumentisti	5	64	2,1%	458
4.3.2.4.0	Addetti ai servizi statistici	5	5	0,2%	702
5.1.2.5.2	Venditori a distanza	5	5	0,2%	1.577
2.1.1.4.3	Analisti e progettisti di applicazioni web	4	5	0,2%	3.140
2.5.2.2.1	Esperti legali in imprese	4	5	0,2%	951
2.6.1.6.0	Docenti universitari in scienze economiche e statistiche	4	6	0,2%	1.243
3.1.2.1.0	Tecnici programmatori	4	4	0,1%	2.430
3.3.3.6.2	Tecnici delle pubbliche relazioni	4	4	0,1%	610
3.3.4.1.0	Spedizionieri e tecnici dell'organizzazione commerciale	4	4	0,1%	1.083
3.3.4.5.0	Agenti e periti immobiliari	4	6	0,2%	1.915
3.3.4.6.0	Rappresentanti di commercio	4	4	0,1%	5.965
5.2.2.1.0	Cuochi in alberghi e ristoranti	4	6	0,2%	1.318
8.1.4.2.0	Personale non qualificato nei servizi di ristorazione	4	5	0,2%	106
3.4.2.7.0	Atleti	4	4	0,1%	577
1.3.1.5.0	Imprenditori e responsabili di piccoli alberghi, alloggi o aree di campeggio e di piccoli esercizi di ristorazione	3	3	0,1%	952
2.5.1.6.0	Specialisti delle pubbliche relazioni, dell'immagine e professioni assimilate	3	3	0,1%	580
2.6.3.2.6	Professori di scienze giuridiche, economiche e sociali nella scuola secondaria superiore	3	3	0,1%	280
3.4.2.4.0	Istruttori di discipline sportive non agonistiche	3	6	0,2%	1.747
3.4.4.1.1	Grafici	3	3	0,1%	418
4.1.2.1.0	Addetti alla videoscrittura, dattilografi, stenografi e professioni assimilate	3	3	0,1%	808
4.2.1.3.0	Addetti agli sportelli per l'esazione di imposte e contributi e al recupero crediti	3	3	0,1%	1.068
4.3.1.3.0	Addetti alla gestione amministrativa dei trasporti merci	3	3	0,1%	2.288
5.2.2.2.3	Addetti al banco nei servizi di ristorazione	3	3	0,1%	38
8.1.3.1.0	Facchini, addetti allo spostamento merci ed assimilate	3	13	0,4%	249
8.2.1.1.0	Personale non qualificato nei servizi ricreativi e culturali	3	3	0,1%	120
8.4.3.1.0	Personale non qualificato delle attività industriali e professioni assimilate	3	5	0,2%	4.144
2.2.1.7.0	Ingegneri industriali e gestionali	2	2	0,1%	1.919
2.5.1.3.2	Specialisti dell'organizzazione del lavoro	2	2	0,1%	887

Economia e Management (L-18)		n.	n.	% n.	g.
Codice - Descrizione Qualifica Professionale (ISTAT - CP2011)		laureati	Contratti	Contratti	Contratto
2.5.1.4.2	Fiscalisti e tributaristi	2	2	0,1%	361
2.5.5.1.3	Disegnatori di moda	2	4	0,1%	636
2.5.5.2.1	Registi	2	5	0,2%	128
2.5.5.4.4	Cantanti	2	18	0,6%	946
2.6.2.7.2	Ricercatori e tecnici laureati nelle scienze politiche e sociali	2	2	0,1%	471
2.6.5.5.5	Insegnanti di lingue	2	2	0,1%	29
3.1.1.3.0	Tecnici statistici	2	2	0,1%	857
3.1.2.4.0	Tecnici gestori di basi di dati	2	3	0,1%	874
3.1.2.5.0	Tecnici gestori di reti e di sistemi telematici	2	2	0,1%	1.657
3.1.5.5.0	Tecnici della produzione di servizi	2	2	0,1%	1.438
3.2.1.6.1	Ottici e optometristi	2	4	0,1%	3.709
3.3.1.1.1	Segretari amministrativi e tecnici degli affari generali	2	3	0,1%	1.714
3.4.1.5.1	Guide ed accompagnatori naturalistici e sportivi	2	2	0,1%	608
3.4.3.1.2	Presentatori di performance artistiche e ricreative	2	5	0,2%	5
4.2.1.5.0	Addetti alla vendita di biglietti	2	2	0,1%	356
4.2.2.4.0	Addetti all'informazione nei Call Center (senza funzioni di vendita)	2	2	0,1%	329
4.3.2.2.0	Addetti alle buste paga	2	2	0,1%	117
4.4.1.3.0	Addetti allo smistamento e al recapito della posta	2	2	0,1%	130
5.1.2.1.0	Commessi delle vendite all'ingrosso	2	2	0,1%	3.888
5.1.2.5.1	Venditori a domicilio	2	2	0,1%	940
5.2.2.2.2	Addetti alla preparazione, alla cottura e alla vendita di cibi in fast food, tavole calde, rosticcerie ed esercizi assimilati	2	2	0,1%	20
6.5.5.1.0	Macchinisti ed attrezzisti di scena	2	3	0,1%	3
8.1.4.1.0	Personale non qualificato addetto alla pulizia nei servizi di alloggio e nelle navi	2	5	0,2%	340
8.1.4.3.0	Personale non qualificato addetto ai servizi di pulizia di uffici ed esercizi commerciali	2	2	0,1%	173
8.1.6.1.1	Personale non qualificato addetto ai servizi di custodia di edifici	2	2	0,1%	303
1.2.1.8.0	Imprenditori e amministratori di grandi aziende nei servizi alle imprese e alle persone	1	1	0,0%	268
1.2.2.4.0	Direttori e dirigenti generali di aziende nel commercio	1	1	0,0%	1.302
1.2.2.5.0	Direttori e dirigenti generali di aziende nel settore dei servizi di alloggio e ristorazione	1	1	0,0%	99
1.2.3.1.0	Direttori e dirigenti del dipartimento finanza ed amministrazione	1	1	0,0%	191
1.2.3.2.0	Direttori e dirigenti del dipartimento organizzazione, gestione delle risorse umane e delle relazioni industriali	1	1	0,0%	534
1.2.3.3.0	Direttori e dirigenti del dipartimento vendite e commercializzazione	1	1	0,0%	147
1.3.1.4.0	Imprenditori e responsabili di piccole aziende nel commercio	1	1	0,0%	537
2.1.1.3.2	Statistici	1	1	0,0%	320
2.1.1.5.1	Specialisti in reti e comunicazioni informatiche	1	1	0,0%	975
2.1.1.5.3	Amministratori di sistemi	1	1	0,0%	110
2.1.1.5.4	Specialisti in sicurezza informatica	1	1	0,0%	153
2.2.1.1.4	Ingegneri energetici e nucleari	1	1	0,0%	355
2.5.2.2.2	Esperti legali in enti pubblici	1	1	0,0%	121
2.5.4.1.2	Dialoghista e parolieri	1	4	0,1%	4
2.5.4.3.0	Interpreti e traduttori di livello elevato	1	1	0,0%	30
2.5.4.5.1	Archivisti	1	1	0,0%	10
2.5.5.3.2	Ballerini	1	1	0,0%	1
2.6.2.5.1	Ricercatori e tecnici laureati nelle scienze storiche e filosofiche	1	2	0,1%	259

Economia e Management (L-18)		n.	n.	% n.	g.
Codice	Descrizione Qualifica Professionale (ISTAT - CP2011)	laureati	Contratti	Contratti	Contratto
2.6.5.3.2	Esperti della progettazione formativa e curricolare	1	1	0,0%	96
3.1.4.1.3	Tecnici della conduzione e del controllo di impianti di produzione della carta	1	1	0,0%	227
3.1.5.3.0	Tecnici della produzione manifatturiera	1	1	0,0%	51
3.1.6.4.0	Tecnici dell'organizzazione del traffico ferroviario	1	1	0,0%	1.108
3.1.7.1.0	Fotografi e professioni assimilate	1	1	0,0%	1
3.1.7.2.1	Tecnici degli apparati audio-video e della ripresa video-cinematografica	1	2	0,1%	150
3.1.7.2.2	Tecnici del suono	1	2	0,1%	481
3.2.2.3.1	Tecnici di laboratorio biochimico	1	1	0,0%	184
3.3.1.2.2	Economi e tesorieri	1	1	0,0%	460
3.3.1.3.1	Tecnici dell'acquisizione delle informazioni	1	1	0,0%	117
3.3.2.4.0	Periti, valutatori di rischio e liquidatori	1	1	0,0%	1.461
3.4.1.2.2	Organizzatori di convegni e ricevimenti	1	2	0,1%	3
3.4.2.5.1	Organizzatori di eventi e di strutture sportive	1	1	0,0%	57
3.4.2.6.1	Allenatori e tecnici sportivi	1	1	0,0%	550
3.4.2.6.2	Arbitri e giudici di gara	1	1	0,0%	8
3.4.3.1.1	Annunciatori della radio e della televisione	1	1	0,0%	65
4.1.1.3.0	Addetti al protocollo e allo smistamento di documenti	1	1	0,0%	63
4.2.1.2.0	Addetti agli sportelli dei servizi postali	1	1	0,0%	244
4.2.1.4.0	Addetti agli sportelli delle agenzie di pegno e professioni assimilate	1	1	0,0%	8
4.2.1.6.0	Addetti agli sportelli delle agenzie di viaggio	1	2	0,1%	973
4.3.2.5.0	Addetti agli uffici interni di cassa	1	1	0,0%	130
5.1.3.1.0	Indossatori, modelli e professioni assimilate	1	3	0,1%	5
5.1.3.2.0	Dimostratori e professioni assimilate	1	1	0,0%	1.163
5.2.1.1.0	Esercenti nelle attività ricettive	1	1	0,0%	79
5.2.2.5.1	Esercenti di ristoranti, fast food, pizzerie ed esercizi assimilati	1	1	0,0%	115
5.2.3.1.1	Assistenti di volo	1	3	0,1%	8
5.3.1.1.0	Professioni qualificate nei servizi sanitari e sociali	1	1	0,0%	484
5.4.2.2.2	Croupiers	1	1	0,0%	48
5.4.8.7.0	Bagnini e professioni assimilate	1	1	0,0%	48
6.1.2.1.0	Muratori in pietra e mattoni	1	1	0,0%	1.355
6.1.5.1.0	Operai addetti ai servizi di igiene e pulizia	1	1	0,0%	32
6.2.4.5.0	Installatori, manutentori e riparatori di linee elettriche, cavisti	1	1	0,0%	295
6.3.1.6.1	Orafi	1	1	0,0%	1.314
6.4.1.2.0	Agricoltori e operai agricoli specializzati di coltivazioni legnose agrarie	1	1	0,0%	2.448
6.5.3.3.2	Tagliatori di capi di abbigliamento	1	1	0,0%	117
7.2.6.1.0	Addetti a macchinari per la filatura e la bobinatura	1	1	0,0%	345
7.4.2.1.0	Autisti di taxi, conduttori di automobili, furgoni e altri veicoli	1	1	0,0%	225
7.4.2.3.0	Conduttori di mezzi pesanti e camion	1	2	0,1%	44
8.1.1.1.0	Venditori ambulanti di beni	1	2	0,1%	449
8.1.2.1.0	Uscieri e professioni assimilate	1	1	0,0%	1.023
8.1.3.2.0	Personale non qualificato addetto all'imballaggio e al magazzino	1	1	0,0%	17
8.1.6.1.3	Personale non qualificato addetto ai servizi di custodia di attrezzature e beni	1	1	0,0%	101
8.2.2.1.0	Collaboratori domestici e professioni assimilate	1	1	0,0%	1.265

<b>Economia e Management (L-18)</b>		<b>n.</b>	<b>n.</b>	<b>% n.</b>	<b>g.</b>
<b>Codice - Descrizione Qualifica Professionale (ISTAT - CP2011)</b>		<b>laureati</b>	<b>Contratti</b>	<b>Contratti</b>	<b>Contratto</b>
8.3.1.2.0	Personale non qualificato addetto alla manutenzione del verde	1	1	0,0%	658
8.4.2.1.0	Manovali e personale non qualificato dell'edilizia civile e professioni assimilate	1	1	0,0%	10
3.1.4.2.1	Tecnici della produzione di energia termica ed elettrica	1	1	0,0%	387
3.1.5.2.0	Tecnici della gestione di cantieri edili	1	1	0,0%	293
2.6.2.3.1	Ricercatori e tecnici laureati nelle scienze ingegneristiche civili e dell'architettura	1	1	0,0%	31
7.2.3.2.0	Conduttori di macchinari per la fabbricazione di altri articoli in gomma	1	1	0,0%	78
6.5.1.2.1	Panettieri	1	1	0,0%	32
6.4.1.3.1	Agricoltori e operai agricoli specializzati di giardini e vivai, di coltivazioni di fiori e piante ornamentali	1	2	0,1%	393
7.1.5.3.2	Operatori di macchinari per la produzione di prodotti derivati dalla chimica (farmaci esclusi)	1	1	0,0%	863
2.6.2.1.2	Ricercatori e tecnici laureati nelle scienze fisiche	1	1	0,0%	427
1.2.1.6.3	Imprenditori e amministratori di grandi aziende nei servizi informatici e di telecomunicazione	1	1	0,0%	276
6.2.3.1.1	Meccanici motoristi e riparatori di veicoli a motore	1	1	0,0%	653
6.4.1.1.0	Agricoltori e operai agricoli specializzati di colture in pieno campo	1	1	0,0%	3
2.6.1.3.2	Docenti universitari in scienze ingegneristiche industriali e dell'informazione	1	1	0,0%	84
1.2.1.9.2	Imprenditori e amministratori di grandi ospedali, cliniche private o grandi aziende di assistenza sociale	1	1	0,0%	54
<b>Totale</b>		<b>2053</b>	<b>2.983</b>	<b>100,0%</b>	<b>990.974</b>

#### Professioni in uscita SUA-CdS

1. Tecnici della produzione manifatturiera - (3.1.5.3.0)  
<https://professioni.istat.it/sistemainformativoprofessionioni/cp/scheda.php?id=3.1.5.3.0>
2. Economi e tesorieri - (3.3.1.2.2)  
<https://professioni.istat.it/sistemainformativoprofessionioni/cp/scheda.php?id=3.3.1.2.2>
3. Tecnici della vendita e della distribuzione - (3.3.3.4.0)  
<https://professioni.istat.it/sistemainformativoprofessionioni/cp/scheda.php?id=3.3.3.4.0>
4. Tecnici del lavoro bancario - (3.3.2.2.0)  
<https://professioni.istat.it/sistemainformativoprofessionioni/cp/scheda.php?id=3.3.2.2.0>
5. Tecnici della produzione di servizi - (3.1.5.5.0)  
<https://professioni.istat.it/sistemainformativoprofessionioni/cp/scheda.php?id=3.1.5.5.0>
6. Tecnici della gestione finanziaria - (3.3.2.1.0)  
<https://professioni.istat.it/sistemainformativoprofessionioni/cp/scheda.php?id=3.3.2.1.0>
7. Tecnici del marketing - (3.3.3.5.0)  
<https://professioni.istat.it/sistemainformativoprofessionioni/cp/scheda.php?id=3.3.3.5.0>
8. Contabili - (3.3.1.2.1)  
<https://professioni.istat.it/sistemainformativoprofessionioni/cp/scheda.php?id=3.3.1.2.1>
9. Tecnici dell'organizzazione e della gestione dei fattori produttivi - (3.3.1.5.0)  
<https://professioni.istat.it/sistemainformativoprofessionioni/cp/scheda.php?id=3.3.1.5.0>

Management and Computer Science (L-18) Codice - Descrizione Qualifica Professionale (ISTAT - CP2011)	n. laureati	n. Contratti	% n. Contratti	g. Contratto	
2.1.1.4.1	Analisti e progettisti di software	11	11	9,9%	2.446
2.5.1.3.1	Specialisti in risorse umane	10	12	10,8%	2.322
3.4.2.2.0	Insegnanti nella formazione professionale	8	8	7,2%	561
2.1.1.4.2	Analisti di sistema	6	7	6,3%	2.388
2.1.1.5.2	Analisti e progettisti di basi dati	6	6	5,4%	2.255
3.1.2.1.0	Tecnici programmatori	6	7	6,3%	1.840
3.1.2.2.0	Tecnici esperti in applicazioni	5	5	4,5%	808
4.1.1.2.0	Addetti agli affari generali	5	6	5,4%	2.242
2.5.1.5.4	Analisti di mercato	3	3	2,7%	525
3.3.3.5.0	Tecnici del marketing	3	4	3,6%	619
5.1.2.2.0	Commessi delle vendite al minuto	3	3	2,7%	638
5.2.2.3.2	Camerieri di ristorante	3	3	2,7%	589
2.5.1.1.1	Specialisti della gestione nella Pubblica Amministrazione	2	2	1,8%	623
2.5.1.2.0	Specialisti della gestione e del controllo nelle imprese private	2	2	1,8%	263
2.5.1.5.1	Specialisti nell'acquisizione di beni e servizi	2	2	1,8%	1.029
3.3.2.1.0	Tecnici della gestione finanziaria	2	2	1,8%	20
4.1.1.1.0	Addetti a funzioni di segreteria	2	3	2,7%	586
4.4.1.1.0	Personale addetto a compiti di controllo, verifica e professioni assimilate	2	2	1,8%	61
8.3.1.1.0	Braccianti agricoli	2	2	1,8%	84
2.5.1.5.2	Specialisti nella commercializzazione di beni e servizi (escluso il settore ICT)	1	1	0,9%	324
2.5.3.1.1	Specialisti dei sistemi economici	1	1	0,9%	29
2.5.3.1.2	Specialisti dell'economia aziendale	1	1	0,9%	82
2.5.5.2.2	Attori	1	1	0,9%	1
2.6.5.4.0	Consiglieri dell'orientamento	1	1	0,9%	21
3.1.2.3.0	Tecnici web	1	1	0,9%	63
3.1.2.4.0	Tecnici gestori di basi di dati	1	1	0,9%	90
3.3.2.2.0	Tecnici del lavoro bancario	1	1	0,9%	51
3.3.4.1.0	Spedizionieri e tecnici dell'organizzazione commerciale	1	1	0,9%	114
3.4.2.4.0	Istruttori di discipline sportive non agonistiche	1	1	0,9%	266
3.4.5.2.0	Tecnici del reinserimento e dell'integrazione sociale	1	1	0,9%	40
4.2.2.1.0	Addetti all'accoglienza e all'informazione nelle imprese e negli enti pubblici	1	3	2,7%	8
4.2.2.2.0	Addetti all'accoglienza nei servizi di alloggio e ristorazione	1	1	0,9%	230
4.3.1.2.0	Addetti alla gestione dei magazzini e professioni assimilate	1	1	0,9%	1.261
5.1.3.4.0	Addetti all'informazione e all'assistenza dei clienti	1	2	1,8%	5
5.2.2.4.0	Baristi e e professioni assimilate	1	1	0,9%	17
8.1.3.3.0	Addetti alle consegne	1	1	0,9%	653
8.2.2.1.0	Collaboratori domestici e professioni assimilate	1	1	0,9%	901
<b>Totale</b>	<b>101</b>	<b>111</b>	<b>100,0%</b>	<b>24.055</b>	

#### **Professioni in uscita SUA-CdS**

1. Tecnici dell'organizzazione e della gestione dei fattori produttivi - (3.3.1.5.0.)  
<https://professioni.istat.it/sistemainformativoprofessioni/cp/scheda.php?id=3.3.1.5.0>
2. Tecnici dell'acquisizione delle informazioni - (3.3.1.3.1.)  
<https://professioni.istat.it/sistemainformativoprofessioni/cp/scheda.php?id=3.3.1.3.1>
3. Tecnici della vendita e della distribuzione - (3.3.3.4.0.)  
<https://professioni.istat.it/sistemainformativoprofessioni/cp/scheda.php?id=3.3.3.4.0>
4. Tecnici del marketing - (3.3.3.5.0.)  
<https://professioni.istat.it/sistemainformativoprofessioni/cp/scheda.php?id=3.3.3.5.0>
5. Periti, valutatori di rischio e liquidatori - (3.3.2.4.0.)  
<https://professioni.istat.it/sistemainformativoprofessioni/cp/scheda.php?id=3.3.2.4.0>

Economics and Business (L-33)		n.	n.	% n.	g.
Codice - Descrizione Qualifica Professionale (ISTAT - CP2011)		laureati	Contratti	Contratti	Contratto
4.1.1.2.0	Addetti agli affari generali	96	128	13,4%	65.221
2.5.1.3.1	Specialisti in risorse umane	92	135	14,1%	60.936
2.1.1.4.2	Analisti di sistema	28	33	3,5%	15.744
3.3.2.1.0	Tecnici della gestione finanziaria	25	28	2,9%	12.536
3.3.2.2.0	Tecnici del lavoro bancario	24	29	3,0%	14.153
3.3.3.5.0	Tecnici del marketing	24	25	2,6%	8.102
4.1.1.1.0	Addetti a funzioni di segreteria	18	20	2,1%	7.263
2.5.1.5.2	Specialisti nella commercializzazione di beni e servizi (escluso il settore ICT)	17	18	1,9%	7.140
2.5.1.4.1	Specialisti in contabilità	16	21	2,2%	9.877
2.1.1.4.1	Analisti e progettisti di software	15	16	1,7%	6.627
2.5.1.5.4	Analisti di mercato	15	17	1,8%	5.593
5.1.2.2.0	Commessi delle vendite al minuto	15	18	1,9%	5.991
2.5.5.2.2	Attori	13	68	7,1%	2.218
3.4.2.2.0	Insegnanti nella formazione professionale	12	18	1,9%	3.099
2.5.3.1.1	Specialisti dei sistemi economici	11	12	1,3%	2.281
3.3.3.4.0	Tecnici della vendita e della distribuzione	11	11	1,2%	2.793
5.2.2.3.2	Camerieri di ristorante	11	15	1,6%	1.422
2.5.1.2.0	Specialisti della gestione e del controllo nelle imprese private	10	11	1,2%	1.419
2.5.1.4.3	Specialisti in attività finanziarie	9	13	1,4%	5.458
4.2.2.1.0	Addetti all'accoglienza e all'informazione nelle imprese e negli enti pubblici	9	9	0,9%	758
2.5.3.1.2	Specialisti dell'economia aziendale	8	10	1,0%	2.299
4.1.2.2.0	Addetti all'immissione dati	8	9	0,9%	1.521
2.5.1.5.3	Specialisti nella commercializzazione nel settore delle tecnologie dell'informazione e della comunicazione	7	8	0,8%	3.159
2.6.1.6.0	Docenti universitari in scienze economiche e statistiche	7	49	5,1%	5.279
3.3.4.1.0	Spedizionieri e tecnici dell'organizzazione commerciale	7	7	0,7%	3.561
4.2.2.2.0	Addetti all'accoglienza nei servizi di alloggio e ristorazione	7	9	0,9%	807
5.1.3.4.0	Addetti all'informazione e all'assistenza dei clienti	7	7	0,7%	1.069
5.4.2.1.4	Esercenti di attività sportive	7	12	1,3%	1.614
4.3.2.3.0	Addetti alle operazioni finanziarie per conto dell'impresa o dell'organizzazione	6	7	0,7%	1.646
3.1.2.2.0	Tecnici esperti in applicazioni	5	5	0,5%	2.212
3.3.1.5.0	Tecnici dell'organizzazione e della gestione dei fattori produttivi	5	6	0,6%	2.308
4.1.1.4.0	Addetti alla gestione del personale	5	7	0,7%	1.866
4.3.2.1.0	Addetti alla contabilità	5	5	0,5%	1.270
8.3.1.1.0	Braccianti agricoli	5	8	0,8%	851
8.4.3.1.0	Personale non qualificato delle attività industriali e professioni assimilate	5	5	0,5%	4.440
2.1.1.5.2	Analisti e progettisti di basi dati	4	4	0,4%	2.020
3.3.1.2.1	Contabili	4	4	0,4%	887
4.3.1.2.0	Addetti alla gestione dei magazzini e professioni assimilate	4	5	0,5%	1.197
5.1.2.5.2	Venditori a distanza	4	5	0,5%	3.058
1.2.3.3.0	Direttori e dirigenti del dipartimento vendite e commercializzazione	3	3	0,3%	1.585
2.5.1.5.1	Specialisti nell'acquisizione di beni e servizi	3	3	0,3%	577
3.1.5.5.0	Tecnici della produzione di servizi	3	4	0,4%	1.716
3.4.3.2.0	Tecnici dell'organizzazione della produzione radiotelevisiva, cinematografica e teatrale	3	4	0,4%	125

Economics and Business (L-33)		n.	n.	% n.	g.
Codice - Descrizione Qualifica Professionale (ISTAT - CP2011)		laureati	Contratti	Contratti	Contratto
4.2.1.1.0	Addetti agli sportelli assicurativi, bancari e di altri intermediari finanziari	3	3	0,3%	1.613
4.3.2.4.0	Addetti ai servizi statistici	3	3	0,3%	1.205
5.2.2.4.0	Baristi e e professioni assimilate	3	3	0,3%	299
1.2.2.4.0	Direttori e dirigenti generali di aziende nel commercio	2	2	0,2%	2.165
2.1.1.4.3	Analisti e progettisti di applicazioni web	2	2	0,2%	368
2.5.1.1.1	Specialisti della gestione nella Pubblica Amministrazione	2	2	0,2%	1.454
2.6.2.1.1	Ricercatori e tecnici laureati nelle scienze matematiche e dell'informazione	2	5	0,5%	687
2.6.2.6.0	Ricercatori e tecnici laureati nelle scienze economiche e statistiche	2	2	0,2%	641
2.6.3.2.6	Professori di scienze giuridiche, economiche e sociali nella scuola secondaria superiore	2	3	0,3%	310
3.1.7.2.1	Tecnici degli apparati audio-video e della ripresa video-cinematografica	2	4	0,4%	96
3.3.2.4.0	Periti, valutatori di rischio e liquidatori	2	3	0,3%	440
3.3.3.6.1	Tecnici della pubblicità	2	2	0,2%	1.512
3.3.3.6.2	Tecnici delle pubbliche relazioni	2	3	0,3%	1.549
3.3.4.6.0	Rappresentanti di commercio	2	2	0,2%	1.326
4.2.1.5.0	Addetti alla vendita di biglietti	2	2	0,2%	445
4.3.1.1.0	Addetti alla gestione degli acquisti	2	3	0,3%	1.298
4.4.1.1.0	Personale addetto a compiti di controllo, verifica e professioni assimilate	2	2	0,2%	2.583
5.1.2.3.0	Addetti ad attività organizzative delle vendite	2	2	0,2%	180
5.1.2.4.0	Cassieri di esercizi commerciali	2	2	0,2%	65
5.2.3.1.3	Assistenti congressuali e fieristici	2	2	0,2%	2
6.5.5.1.0	Macchinisti ed attrezzisti di scena	2	2	0,2%	2
7.4.2.1.0	Autisti di taxi, conduttori di automobili, furgoni e altri veicoli	2	2	0,2%	20
8.1.3.1.0	Facchini, addetti allo spostamento merci ed assimilati	2	2	0,2%	55
8.1.3.3.0	Addetti alle consegne	2	2	0,2%	1.342
3.1.6.2.1	Piloti e ufficiali di aeromobili	2	2	0,2%	1.201
1.2.1.7.0	Imprenditori e amministratori di grandi banche, assicurazioni, agenzie immobiliari, di intermediazione finanziaria	1	1	0,1%	89
1.2.3.1.0	Direttori e dirigenti del dipartimento finanza ed amministrazione	1	1	0,1%	550
1.3.1.3.0	Imprenditori e responsabili di piccole aziende nelle costruzioni	1	1	0,1%	277
1.3.1.4.0	Imprenditori e responsabili di piccole aziende nel commercio	1	1	0,1%	219
1.3.1.5.0	Imprenditori e responsabili di piccoli alberghi, alloggi o aree di campeggio e di piccoli esercizi di ristorazione	1	1	0,1%	550
2.1.1.2.1	Chimici e professioni assimilate	1	1	0,1%	324
2.1.1.3.2	Statistici	1	1	0,1%	61
2.1.1.5.4	Specialisti in sicurezza informatica	1	1	0,1%	166
2.2.1.7.0	Ingegneri industriali e gestionali	1	1	0,1%	82
2.5.1.3.2	Specialisti dell'organizzazione del lavoro	1	1	0,1%	156
2.5.1.6.0	Specialisti delle pubbliche relazioni, dell'immagine e professioni assimilate	1	1	0,1%	79
2.5.3.4.3	Specialisti in scienza politica	1	1	0,1%	58
2.5.5.2.4	Sceneggiatori	1	1	0,1%	168
2.5.5.4.3	Strumentisti	1	1	0,1%	1
2.5.5.5.2	Artisti di varietà	1	1	0,1%	2
2.6.1.7.2	Docenti universitari in scienze politiche e sociali	1	1	0,1%	96
2.6.4.1.0	Professori di scuola primaria	1	1	0,1%	122
3.1.1.2.0	Tecnici chimici	1	1	0,1%	182

Economics and Business (L-33)		n.	n.	% n.	g.
Codice - Descrizione Qualifica Professionale (ISTAT - CP2011)		laureati	Contratti	Contratti	Contratto
3.1.2.1.0	Tecnici programmatori	1	1	0,1%	1.619
3.1.2.5.0	Tecnici gestori di reti e di sistemi telematici	1	1	0,1%	1.400
3.1.3.6.0	Tecnici del risparmio energetico e delle energie rinnovabili	1	1	0,1%	183
3.1.7.1.0	Fotografi e professioni assimilate	1	3	0,3%	3
3.1.8.3.1	Tecnici del controllo ambientale	1	1	0,1%	184
3.3.1.1.1	Segretari amministrativi e tecnici degli affari generali	1	1	0,1%	275
3.3.2.3.0	Agenti assicurativi	1	1	0,1%	205
3.3.2.6.1	Tecnici dei contratti di scambio, a premi e del recupero crediti	1	1	0,1%	590
3.3.2.6.2	Tecnici della locazione finanziaria	1	1	0,1%	181
3.3.3.1.0	Approvvigionatori e responsabili acquisti	1	1	0,1%	597
3.3.3.2.0	Responsabili di magazzino e della distribuzione interna	1	1	0,1%	429
3.3.4.5.0	Agenti e periti immobiliari	1	3	0,3%	265
3.4.1.2.2	Organizzatori di convegni e ricevimenti	1	1	0,1%	180
3.4.3.1.2	Presentatori di performance artistiche e ricreative	1	6	0,6%	218
3.4.4.1.1	Grafici	1	1	0,1%	293
3.4.5.2.0	Tecnici del reinserimento e dell'integrazione sociale	1	2	0,2%	1.802
4.1.2.1.0	Addetti alla videoscrittura, dattilografi, stenografi e professioni assimilate	1	1	0,1%	243
4.2.1.4.0	Addetti agli sportelli delle agenzie di pegno e professioni assimilate	1	1	0,1%	582
4.2.1.6.0	Addetti agli sportelli delle agenzie di viaggio	1	1	0,1%	23
4.2.2.4.0	Addetti all'informazione nei Call Center (senza funzioni di vendita)	1	1	0,1%	157
4.3.1.3.0	Addetti alla gestione amministrativa dei trasporti merci	1	1	0,1%	183
4.4.2.1.0	Addetti ad archivi, schedari e professioni assimilate	1	1	0,1%	183
5.1.1.2.1	Esercenti delle vendite al minuto in negozi	1	1	0,1%	712
5.2.1.1.0	Esercenti nelle attività ricettive	1	1	0,1%	1.412
5.2.2.2.3	Addetti al banco nei servizi di ristorazione	1	1	0,1%	15
5.2.3.1.1	Assistenti di volo	1	1	0,1%	168
5.4.6.2.0	Addetti di agenzie per il disbrigo di pratiche e professioni assimilate	1	1	0,1%	184
6.1.5.1.0	Operai addetti ai servizi di igiene e pulizia	1	1	0,1%	145
6.4.1.4.0	Agricoltori e operai agricoli specializzati di colture miste	1	1	0,1%	176
8.1.2.1.0	Uscieri e professioni assimilate	1	1	0,1%	60
8.1.3.2.0	Personale non qualificato addetto all'imballaggio e al magazzino	1	1	0,1%	18
8.2.1.1.0	Personale non qualificato nei servizi ricreativi e culturali	1	1	0,1%	127
2.6.2.3.2	Ricercatori e tecnici laureati nelle scienze ingegneristiche industriali e dell'informazione	1	1	0,1%	637
3.1.7.3.0	Tecnici di apparati medicali e per la diagnostica medica	1	1	0,1%	455
<b>Totale</b>		<b>698</b>	<b>955</b>	<b>100,0%</b>	<b>321.642</b>

### Professioni in uscita SUA-CdS

1. Tecnici dei contratti di scambio, a premi e del recupero crediti - (3.3.2.6.1)  
<https://professioni.istat.it/sistemainformativoprofessioni/cp/scheda.php?id=3.3.2.6.1>
2. Tecnici del lavoro bancario - (3.3.2.2.0)  
<https://professioni.istat.it/sistemainformativoprofessioni/cp/scheda.php?id=3.3.2.2.0>
3. Tecnici della gestione finanziaria - (3.3.2.1.0)  
<https://professioni.istat.it/sistemainformativoprofessioni/cp/scheda.php?id=3.3.2.1.0>
4. Tecnici della locazione finanziaria - (3.3.2.6.2)  
<https://professioni.istat.it/sistemainformativoprofessioni/cp/scheda.php?id=3.3.2.6.2>
5. Agenti di borsa e cambio, tecnici dell'intermediazione titoli e professioni assimilate - (3.3.2.5.0)  
<https://professioni.istat.it/sistemainformativoprofessioni/cp/scheda.php?id=3.3.2.5.0>
6. Tecnici dell'organizzazione e della gestione dei fattori produttivi - (3.3.1.5.0)  
<https://professioni.istat.it/sistemainformativoprofessioni/cp/scheda.php?id=3.3.1.5.0>

Scienze Politiche (L-36)		n.	n.	% n.	g.
Codice - Descrizione Qualifica Professionale (ISTAT - CP2011)		laureati	Contratti	Contratti	Contratto
4.1.1.2.0	Addetti agli affari generali	128	189	10,9%	71.358
2.5.1.3.1	Specialisti in risorse umane	63	90	5,2%	31.106
4.1.1.1.0	Addetti a funzioni di segreteria	51	60	3,4%	24.149
3.4.2.2.0	Insegnanti nella formazione professionale	49	76	4,4%	12.731
5.2.2.3.2	Camerieri di ristorante	46	100	5,7%	10.899
3.3.3.5.0	Tecnici del marketing	43	59	3,4%	18.433
2.5.5.2.2	Attori	41	182	10,5%	519
5.1.2.2.0	Commessi delle vendite al minuto	28	39	2,2%	6.900
2.5.1.5.2	Specialisti nella commercializzazione di beni e servizi (escluso il settore ICT)	26	29	1,7%	7.011
4.2.2.1.0	Addetti all'accoglienza e all'informazione nelle imprese e negli enti pubblici	26	48	2,8%	6.151
2.5.1.6.0	Specialisti delle pubbliche relazioni, dell'immagine e professioni assimilate	20	22	1,3%	8.973
2.5.4.2.0	Giornalisti	19	27	1,6%	11.499
2.1.1.4.2	Analisti di sistema	17	21	1,2%	12.756
3.3.3.6.2	Tecnici delle pubbliche relazioni	17	18	1,0%	4.539
4.1.1.4.0	Addetti alla gestione del personale	17	22	1,3%	10.053
2.1.1.4.1	Analisti e progettisti di software	15	21	1,2%	13.858
3.3.3.6.1	Tecnici della pubblicità	14	22	1,3%	9.067
3.4.3.2.0	Tecnici dell'organizzazione della produzione radiotelevisiva, cinematografica e teatrale	14	108	6,2%	1.917
5.1.3.4.0	Addetti all'informazione e all'assistenza dei clienti	14	19	1,1%	3.673
4.2.2.2.0	Addetti all'accoglienza nei servizi di alloggio e ristorazione	13	19	1,1%	4.278
5.2.2.4.0	Baristi e e professioni assimilate	13	31	1,8%	3.064
5.4.2.1.4	Esercenti di attività sportive	12	20	1,1%	4.544
3.3.2.1.0	Tecnici della gestione finanziaria	10	13	0,7%	7.402
3.4.1.2.1	Organizzatori di fiere, esposizioni ed eventi culturali	10	13	0,7%	3.502
2.5.1.2.0	Specialisti della gestione e del controllo nelle imprese private	8	10	0,6%	2.217
2.5.1.5.4	Analisti di mercato	8	8	0,5%	2.894
2.6.2.7.2	Ricercatori e tecnici laureati nelle scienze politiche e sociali	8	9	0,5%	3.800
4.1.2.2.0	Addetti all'immissione dati	8	8	0,5%	3.930
5.2.3.1.3	Assistenti congressuali e fieristici	8	13	0,7%	510
2.5.1.5.3	Specialisti nella commercializzazione nel settore delle tecnologie dell'informazione e della comunicazione	7	8	0,5%	2.466
2.5.3.1.2	Specialisti dell'economia aziendale	7	9	0,5%	1.675
3.3.1.1.1	Segretari amministrativi e tecnici degli affari generali	7	7	0,4%	3.033
3.3.3.4.0	Tecnici della vendita e della distribuzione	7	8	0,5%	6.629
3.3.4.1.0	Spedizionieri e tecnici dell'organizzazione commerciale	7	7	0,4%	3.669
8.1.3.3.0	Addetti alle consegne	7	9	0,5%	5.657
2.5.1.4.1	Specialisti in contabilità	6	8	0,5%	2.877
3.3.2.2.0	Tecnici del lavoro bancario	6	7	0,4%	3.864
5.1.2.4.0	Cassieri di esercizi commerciali	6	8	0,5%	181
8.2.2.1.0	Collaboratori domestici e professioni assimilate	6	7	0,4%	1.201
2.5.3.4.3	Specialisti in scienza politica	5	5	0,3%	2.281
2.6.5.3.2	Esperti della progettazione formativa e curricolare	5	6	0,3%	2.079
3.3.1.2.1	Contabili	5	5	0,3%	4.493
3.3.1.5.0	Tecnici dell'organizzazione e della gestione dei fattori produttivi	5	8	0,5%	262

Scienze Politiche (L-36) Codice - Descrizione Qualifica Professionale (ISTAT - CP2011)	n. laureati	n. Contratti	% n. Contratti	g. Contratto
3.3.2.6.1 Tecnici dei contratti di scambio, a premi e del recupero crediti	5	5	0,3%	1.614
3.4.1.3.0 Animatori turistici e professioni assimilate	5	5	0,3%	2.924
5.1.3.3.0 Vetrinisti e professioni assimilate	5	10	0,6%	3.456
8.1.4.2.0 Personale non qualificato nei servizi di ristorazione	5	5	0,3%	467
8.1.6.1.1 Personale non qualificato addetto ai servizi di custodia di edifici	5	5	0,3%	515
1.1.2.1.0 Ambasciatori, ministri plenipotenziari ed altri dirigenti della carriera diplomatica	4	4	0,2%	3.152
2.1.1.4.3 Analisti e progettisti di applicazioni web	4	4	0,2%	734
2.5.3.1.1 Specialisti dei sistemi economici	4	4	0,2%	528
2.6.2.6.0 Ricercatori e tecnici laureati nelle scienze economiche e statistiche	4	4	0,2%	1.068
3.1.2.3.0 Tecnici web	4	4	0,2%	1.098
3.4.2.4.0 Istruttori di discipline sportive non agonistiche	4	4	0,2%	2.107
4.4.1.1.0 Personale addetto a compiti di controllo, verifica e professioni assimilate	4	5	0,3%	1.021
5.2.2.1.0 Cuochi in alberghi e ristoranti	4	13	0,7%	4.633
2.5.1.1.1 Specialisti della gestione nella Pubblica Amministrazione	3	4	0,2%	3.827
2.5.5.1.4 Creatori artistici a fini commerciali (esclusa la moda)	3	3	0,2%	611
2.5.5.2.1 Registi	3	12	0,7%	247
2.6.3.2.5 Professori di scienze letterarie, artistiche, storiche, filosofiche, pedagogiche e psicologiche nella scuola secondaria superiore	3	6	0,3%	335
2.6.5.4.0 Consiglieri dell'orientamento	3	3	0,2%	740
2.6.5.5.5 Insegnanti di lingue	3	3	0,2%	175
3.1.2.2.0 Tecnici esperti in applicazioni	3	5	0,3%	1.535
3.2.1.2.7 Educatori professionali	3	3	0,2%	2.094
3.3.4.2.0 Agenti di commercio	3	3	0,2%	536
3.4.2.5.1 Organizzatori di eventi e di strutture sportive	3	3	0,2%	320
3.4.5.2.0 Tecnici del reinserimento e dell'integrazione sociale	3	3	0,2%	644
4.2.2.4.0 Addetti all'informazione nei Call Center (senza funzioni di vendita)	3	8	0,5%	797
4.3.1.1.0 Addetti alla gestione degli acquisti	3	3	0,2%	1.321
4.3.1.2.0 Addetti alla gestione dei magazzini e professioni assimilate	3	3	0,2%	1.500
4.3.2.4.0 Addetti ai servizi statistici	3	3	0,2%	1.491
4.4.2.1.0 Addetti ad archivi, schedari e professioni assimilate	3	3	0,2%	405
5.1.2.3.0 Addetti ad attività organizzative delle vendite	3	3	0,2%	1.423
5.1.2.5.2 Venditori a distanza	3	5	0,3%	254
5.1.3.2.0 Dimostratori e professioni assimilate	3	3	0,2%	34
5.2.2.2.3 Addetti al banco nei servizi di ristorazione	3	3	0,2%	300
5.2.3.1.1 Assistenti di volo	3	5	0,3%	282
6.4.1.4.0 Agricoltori e operai agricoli specializzati di colture miste	3	3	0,2%	3.110
8.2.1.1.0 Personale non qualificato nei servizi ricreativi e culturali	3	4	0,2%	943
2.1.1.5.2 Analisti e progettisti di basi dati	2	2	0,1%	1.344
2.1.1.5.4 Specialisti in sicurezza informatica	2	2	0,1%	917
2.2.2.1.2 Pianificatori, paesaggisti e specialisti del recupero e della conservazione del territorio	2	2	0,1%	632
2.5.1.3.2 Specialisti dell'organizzazione del lavoro	2	2	0,1%	1.782
2.5.4.1.3 Redattori di testi per la pubblicità	2	2	0,1%	903
2.5.5.2.4 Sceneggiatori	2	3	0,2%	50
2.5.5.4.4 Cantanti	2	3	0,2%	3

Scienze Politiche (L-36) Codice - Descrizione Qualifica Professionale (ISTAT - CP2011)	n. laureati	n. Contratti	% n. Contratti	g. Contratto
2.6.2.1.1 Ricercatori e tecnici laureati nelle scienze matematiche e dell'informazione	2	10	0,6%	3.600
2.6.5.1.0 Specialisti nell'educazione e nella formazione di soggetti diversamente abili	2	9	0,5%	1.210
3.1.7.2.1 Tecnici degli apparati audio-video e della ripresa video-cinematografica	2	8	0,5%	603
3.1.8.3.1 Tecnici del controllo ambientale	2	2	0,1%	583
3.3.1.3.1 Tecnici dell'acquisizione delle informazioni	2	2	0,1%	252
3.3.2.3.0 Agenti assicurativi	2	2	0,1%	2.164
3.3.2.4.0 Periti, valutatori di rischio e liquidatori	2	2	0,1%	257
3.3.4.5.0 Agenti e periti immobiliari	2	3	0,2%	227
4.1.1.3.0 Addetti al protocollo e allo smistamento di documenti	2	2	0,1%	481
5.2.3.2.0 Accompagnatori turistici	2	3	0,2%	58
5.4.4.2.0 Addetti alla sorveglianza di bambini e professioni assimilate	2	2	0,1%	377
5.4.8.6.0 Guardie private di sicurezza	2	2	0,1%	68
7.4.2.1.0 Autisti di taxi, conduttori di automobili, furgoni e altri veicoli	2	3	0,2%	18
8.1.3.1.0 Facchini, addetti allo spostamento merci ed assimilati	2	2	0,1%	63
8.1.4.1.0 Personale non qualificato addetto alla pulizia nei servizi di alloggio e nelle navi	2	2	0,1%	263
8.3.1.1.0 Braccianti agricoli	2	6	0,3%	1.448
1.1.1.3.0 Membri di organismi di governo e di assemblee provinciali con potestà regolamentare	1	1	0,1%	35
1.2.2.4.0 Direttori e dirigenti generali di aziende nel commercio Imprenditori e responsabili di piccole aziende nel settore delle attività sportive, ricreative, di intrattenimento e divertimento	1	1	0,1%	366
1.3.1.9.3	1	1	0,1%	49
2.1.1.3.2 Statistici	1	1	0,1%	175
2.1.1.5.1 Specialisti in reti e comunicazioni informatiche	1	1	0,1%	1.346
2.2.1.7.0 Ingegneri industriali e gestionali	1	1	0,1%	30
2.5.1.4.2 Fiscalisti e tributaristi	1	1	0,1%	387
2.5.1.4.3 Specialisti in attività finanziarie	1	1	0,1%	131
2.5.1.5.1 Specialisti nell'acquisizione di beni e servizi	1	1	0,1%	1.199
2.5.2.2.1 Esperti legali in imprese	1	1	0,1%	2.172
2.5.4.1.1 Scrittori e poeti	1	14	0,8%	54
2.5.4.1.2 Dialoghista e parolieri	1	6	0,3%	1.112
2.5.4.1.4 Redattori di testi tecnici	1	1	0,1%	108
2.5.4.3.0 Interpreti e traduttori di livello elevato	1	1	0,1%	35
2.5.4.5.1 Archivisti	1	1	0,1%	102
2.5.5.1.3 Disegnatori di moda	1	1	0,1%	385
2.5.5.3.2 Ballerini	1	2	0,1%	18
2.5.5.4.3 Strumentisti	1	1	0,1%	3
2.5.5.5.3 Acrobati e artisti circensi	1	1	0,1%	1
2.6.1.7.2 Docenti universitari in scienze politiche e sociali	1	2	0,1%	130
2.6.2.1.4 Ricercatori e tecnici laureati nelle scienze della terra	1	1	0,1%	378
2.6.2.2.3 Ricercatori e tecnici laureati nelle scienze mediche	1	1	0,1%	306
2.6.2.5.1 Ricercatori e tecnici laureati nelle scienze storiche e filosofiche	1	1	0,1%	153
2.6.2.7.1 Ricercatori e tecnici laureati nelle scienze giuridiche	1	1	0,1%	28
2.6.3.2.6 Professori di scienze giuridiche, economiche e sociali nella scuola secondaria superiore	1	5	0,3%	343
2.6.4.2.0 Professori di scuola pre-primaria	1	1	0,1%	13
3.1.1.3.0 Tecnici statistici	1	1	0,1%	107

Scienze Politiche (L-36) Codice - Descrizione Qualifica Professionale (ISTAT - CP2011)	n. laureati	n. Contratti	% n. Contratti	g. Contratto
3.1.2.1.0 Tecnici programmatori	1	3	0,2%	2.056
3.1.2.6.1 Tecnici per le telecomunicazioni	1	1	0,1%	30
3.1.3.5.0 Tecnici delle costruzioni civili e professioni assimilate	1	2	0,1%	1.211
3.1.3.6.0 Tecnici del risparmio energetico e delle energie rinnovabili	1	3	0,2%	877
3.1.5.3.0 Tecnici della produzione manifatturiera	1	1	0,1%	122
3.1.5.5.0 Tecnici della produzione di servizi	1	1	0,1%	181
3.1.6.4.0 Tecnici dell'organizzazione del traffico ferroviario	1	1	0,1%	2.979
3.3.2.6.2 Tecnici della locazione finanziaria	1	1	0,1%	777
3.3.3.1.0 Approvvigionatori e responsabili acquisti	1	1	0,1%	181
3.4.1.2.2 Organizzatori di convegni e ricevimenti	1	1	0,1%	122
3.4.1.4.0 Agenti di viaggio	1	1	0,1%	103
3.4.1.5.1 Guide ed accompagnatori naturalistici e sportivi	1	1	0,1%	283
3.4.4.1.2 Allestitori di scena	1	1	0,1%	3
3.4.5.1.0 Assistenti sociali	1	1	0,1%	72
3.4.5.3.0 Tecnici dei servizi per l'impiego	1	1	0,1%	175
4.1.2.1.0 Addetti alla videoscrittura, dattilografi, stenografi e professioni assimilate	1	1	0,1%	151
4.2.1.3.0 Addetti agli sportelli per l'esazione di imposte e contributi e al recupero crediti	1	2	0,1%	732
4.2.1.6.0 Addetti agli sportelli delle agenzie di viaggio	1	1	0,1%	945
4.3.2.1.0 Addetti alla contabilità	1	1	0,1%	183
4.3.2.2.0 Addetti alle buste paga	1	1	0,1%	488
4.3.2.3.0 Addetti alle operazioni finanziarie per conto dell'impresa o dell'organizzazione	1	2	0,1%	933
4.4.1.3.0 Addetti allo smistamento e al recapito della posta	1	2	0,1%	789
5.1.2.1.0 Commessi delle vendite all'ingrosso	1	1	0,1%	138
5.2.2.2.2 Addetti alla preparazione, alla cottura e alla vendita di cibi in fast food, tavole calde, rosticcerie ed esercizi assimilati	1	1	0,1%	5
5.2.2.5.1 Esercenti di ristoranti, fast food, pizzerie ed esercizi assimilati	1	1	0,1%	407
5.3.1.1.0 Professioni qualificate nei servizi sanitari e sociali	1	1	0,1%	315
5.4.4.3.0 Addetti all'assistenza personale	1	1	0,1%	108
5.4.8.2.0 Vigili urbani	1	2	0,1%	534
6.1.5.1.0 Operai addetti ai servizi di igiene e pulizia	1	1	0,1%	200
7.2.7.6.0 Assemblatori in serie di articoli in cartone, in tessuto e materie assimilate	1	1	0,1%	52
7.4.4.1.0 Conduttori di macchinari per il movimento terra	1	2	0,1%	1.115
8.1.6.1.3 Personale non qualificato addetto ai servizi di custodia di attrezzature e beni	1	1	0,1%	4
8.3.1.2.0 Personale non qualificato addetto alla manutenzione del verde	1	1	0,1%	373
8.4.3.1.0 Personale non qualificato delle attività industriali e professioni assimilate	1	1	0,1%	1.023
2.6.2.4.0 Ricercatori e tecnici laureati nelle scienze dell'antichità, filologico-letterarie e storico-artistiche	1	1	0,1%	335
2.5.4.4.2 Revisori di testi	1	1	0,1%	92
3.3.1.3.2 Intervistatori e rilevatori professionali	1	2	0,1%	45
3.2.2.1.1 Tecnici agronomi	1	1	0,1%	340
3.1.3.7.1 Disegnatori tecnici	1	1	0,1%	90
<b>Totale</b>	<b>1.070</b>	<b>1.741</b>	<b>100,0%</b>	<b>433.379</b>

#### **Professioni in uscita SUA-CdS**

1. Tecnici delle pubbliche relazioni - (3.3.3.6.2)  
<https://professioni.istat.it/sistemainformativoprofessioni/cp/scheda.php?id=3.3.3.6.2>
2. Organizzatori di fiere, esposizioni ed eventi culturali - (3.4.1.2.1)  
<https://professioni.istat.it/sistemainformativoprofessioni/cp/scheda.php?id=3.4.1.2.1>
3. Tecnici dei servizi per l'impiego - (3.4.5.3.0)  
<https://professioni.istat.it/sistemainformativoprofessioni/cp/scheda.php?id=3.4.5.3.0>
4. Segretari amministrativi e tecnici degli affari generali - (3.3.1.1.1)  
<https://professioni.istat.it/sistemainformativoprofessioni/cp/scheda.php?id=3.3.1.1.1>
5. Organizzatori di convegni e ricevimenti - (3.4.1.2.2)  
<https://professioni.istat.it/sistemainformativoprofessioni/cp/scheda.php?id=3.4.1.2.2>
6. Corrispondenti in lingue estere e professioni assimilate - (3.3.1.4.0)  
<https://professioni.istat.it/sistemainformativoprofessioni/cp/scheda.php?id=3.3.1.4.0>
7. Tecnici dell'organizzazione e della gestione dei fattori produttivi - (3.3.1.5.0)  
<https://professioni.istat.it/sistemainformativoprofessioni/cp/scheda.php?id=3.3.1.5.0>

Politics: Philosophy and Economics		n.	n.	% n.	g.
Codice - Descrizione Qualifica Professionale (ISTAT - CP2011)	laureati	Contratti	Contratti	Contratto	
3.4.2.2.0	Insegnanti nella formazione professionale	5	5	26,3%	297
5.2.2.3.2	Camerieri di ristorante	3	4	21,1%	350
4.1.1.1.0	Addetti a funzioni di segreteria	2	2	10,5%	330
4.2.2.1.0	Addetti all'accoglienza e all'informazione nelle imprese e negli enti pubblici	2	2	10,5%	131
5.2.2.4.0	Baristi e e professioni assimilate	2	2	10,5%	77
4.2.2.2.0	Addetti all'accoglienza nei servizi di alloggio e ristorazione	1	1	5,3%	22
5.1.3.4.0	Addetti all'informazione e all'assistenza dei clienti	1	1	5,3%	5
5.4.2.1.4	Esercenti di attività sportive	1	1	5,3%	62
8.3.1.1.0	Braccianti agricoli	1	1	5,3%	1
<b>Totale</b>		<b>18</b>	<b>19</b>	<b>100,0%</b>	<b>1.275</b>

#### Professioni in uscita SUA-CdS

1. Tecnici delle pubbliche relazioni - (3.3.3.6.2)

<https://professioni.istat.it/sistemainformativoprofessioni/cp/scheda.php?id=3.3.3.6.2>

2. Organizzatori di fiere, esposizioni ed eventi culturali - (3.4.1.2.1)

<https://professioni.istat.it/sistemainformativoprofessioni/cp/scheda.php?id=3.4.1.2.1>

3. Segretari amministrativi e tecnici degli affari generali - (3.3.1.1.1)

<https://professioni.istat.it/sistemainformativoprofessioni/cp/scheda.php?id=3.3.1.1.1>

4. Organizzatori di convegni e ricevimenti - (3.4.1.2.2)

<https://professioni.istat.it/sistemainformativoprofessioni/cp/scheda.php?id=3.4.1.2.2>

5. Corrispondenti in lingue estere e professioni assimilate - (3.3.1.4.0)

<https://professioni.istat.it/sistemainformativoprofessioni/cp/scheda.php?id=3.3.1.4.0>

6.vTecnici dell'organizzazione e della gestione dei fattori produttivi - (3.3.1.5.0)

<https://professioni.istat.it/sistemainformativoprofessioni/cp/scheda.php?id=3.3.1.5.0>

## LAUREE TRIENNALI

### BUSINESS ADMINISTRATION

#### L-18 Scienze dell'economia e della gestione aziendale

1. Tecnici della vendita e della distribuzione - (3.3.3.4.0)  
<https://professioni.istat.it/sistemainformativoprofessioni/cp/scheda.php?id=3.3.3.4.0>
2. Approvvigionatori e responsabili acquisti - (3.3.3.1.0)  
<https://professioni.istat.it/sistemainformativoprofessioni/cp/scheda.php?id=3.3.3.1.0>
3. Tecnici della gestione finanziaria - (3.3.2.1.0)  
<https://professioni.istat.it/sistemainformativoprofessioni/cp/scheda.php?id=3.3.2.1.0>
4. Tecnici del marketing - (3.3.3.5.0)  
<https://professioni.istat.it/sistemainformativoprofessioni/cp/scheda.php?id=3.3.3.5.0>
5. Tecnici dell'organizzazione e della gestione dei fattori produttivi - (3.3.1.5.0)  
<https://professioni.istat.it/sistemainformativoprofessioni/cp/scheda.php?id=3.3.1.5.0>

### ECONOMIA E MANAGEMENT

#### L-18 Scienze dell'economia e della gestione aziendale

1. Tecnici della produzione manifatturiera - (3.1.5.3.0)  
<https://professioni.istat.it/sistemainformativoprofessioni/cp/scheda.php?id=3.1.5.3.0>
2. Economisti e tesoriere - (3.3.1.2.2)  
<https://professioni.istat.it/sistemainformativoprofessioni/cp/scheda.php?id=3.3.1.2.2>
3. Tecnici della vendita e della distribuzione - (3.3.3.4.0)  
<https://professioni.istat.it/sistemainformativoprofessioni/cp/scheda.php?id=3.3.3.4.0>
4. Tecnici del lavoro bancario - (3.3.2.2.0)  
<https://professioni.istat.it/sistemainformativoprofessioni/cp/scheda.php?id=3.3.2.2.0>
5. Tecnici della produzione di servizi - (3.1.5.5.0)  
<https://professioni.istat.it/sistemainformativoprofessioni/cp/scheda.php?id=3.1.5.5.0>
6. Tecnici della gestione finanziaria - (3.3.2.1.0)  
<https://professioni.istat.it/sistemainformativoprofessioni/cp/scheda.php?id=3.3.2.1.0>
7. Tecnici del marketing - (3.3.3.5.0)  
<https://professioni.istat.it/sistemainformativoprofessioni/cp/scheda.php?id=3.3.3.5.0>
8. Contabili - (3.3.1.2.1)  
<https://professioni.istat.it/sistemainformativoprofessioni/cp/scheda.php?id=3.3.1.2.1>
9. Tecnici dell'organizzazione e della gestione dei fattori produttivi - (3.3.1.5.0)  
<https://professioni.istat.it/sistemainformativoprofessioni/cp/scheda.php?id=3.3.1.5.0>

### ECONOMICS AND BUSINESS

#### L-33 Scienze economiche

1. Tecnici dei contratti di scambio, a premi e del recupero crediti - (3.3.2.6.1)  
<https://professioni.istat.it/sistemainformativoprofessioni/cp/scheda.php?id=3.3.2.6.1>
2. Tecnici del lavoro bancario - (3.3.2.2.0)  
<https://professioni.istat.it/sistemainformativoprofessioni/cp/scheda.php?id=3.3.2.2.0>
3. Tecnici della gestione finanziaria - (3.3.2.1.0)  
<https://professioni.istat.it/sistemainformativoprofessioni/cp/scheda.php?id=3.3.2.1.0>
4. Tecnici della locazione finanziaria - (3.3.2.6.2)  
<https://professioni.istat.it/sistemainformativoprofessioni/cp/scheda.php?id=3.3.2.6.2>
5. Agenti di borsa e cambio, tecnici dell'intermediazione titoli e professioni assimilate - (3.3.2.5.0)  
<https://professioni.istat.it/sistemainformativoprofessioni/cp/scheda.php?id=3.3.2.5.0>
6. Tecnici dell'organizzazione e della gestione dei fattori produttivi - (3.3.1.5.0)  
<https://professioni.istat.it/sistemainformativoprofessioni/cp/scheda.php?id=3.3.1.5.0>

## MANAGEMENT AND ARTIFICIAL INTELLIGENCE

### L-18 Scienze dell'economia e della gestione aziendale

1. Tecnici dell'organizzazione e della gestione dei fattori produttivi - (3.3.1.5.0.)  
<https://professioni.istat.it/sistemainformativoprofessioni/cp/scheda.php?id=3.3.1.5.0>
2. Tecnici dell'acquisizione delle informazioni - (3.3.1.3.1.)  
<https://professioni.istat.it/sistemainformativoprofessioni/cp/scheda.php?id=3.3.1.3.1>
3. Tecnici della vendita e della distribuzione - (3.3.3.4.0.)  
<https://professioni.istat.it/sistemainformativoprofessioni/cp/scheda.php?id=3.3.3.4.0>
4. Tecnici del marketing - (3.3.3.5.0.)  
<https://professioni.istat.it/sistemainformativoprofessioni/cp/scheda.php?id=3.3.3.5.0>
5. Periti, valutatori di rischio e liquidatori - (3.3.2.4.0.)  
<https://professioni.istat.it/sistemainformativoprofessioni/cp/scheda.php?id=3.3.2.4.0>

## POLITICS: PHILOSOPHY AND ECONOMICS

### L-36 Scienze politiche e delle relazioni internazionali

1. Tecnici delle pubbliche relazioni - (3.3.3.6.2)  
<https://professioni.istat.it/sistemainformativoprofessioni/cp/scheda.php?id=3.3.3.6.2>
2. Organizzatori di fiere, esposizioni ed eventi culturali - (3.4.1.2.1)  
<https://professioni.istat.it/sistemainformativoprofessioni/cp/scheda.php?id=3.4.1.2.1>
3. Segretari amministrativi e tecnici degli affari generali - (3.3.1.1.1)  
<https://professioni.istat.it/sistemainformativoprofessioni/cp/scheda.php?id=3.3.1.1.1>
4. Organizzatori di convegni e ricevimenti - (3.4.1.2.2)  
<https://professioni.istat.it/sistemainformativoprofessioni/cp/scheda.php?id=3.4.1.2.2>
5. Corrispondenti in lingue estere e professioni assimilate - (3.3.1.4.0)  
<https://professioni.istat.it/sistemainformativoprofessioni/cp/scheda.php?id=3.3.1.4.0>
6. Tecnici dell'organizzazione e della gestione dei fattori produttivi - (3.3.1.5.0)  
<https://professioni.istat.it/sistemainformativoprofessioni/cp/scheda.php?id=3.3.1.5.0>

## SCIENZE POLITICHE

### L-36 Scienze politiche e delle relazioni internazionali

1. Tecnici delle pubbliche relazioni - (3.3.3.6.2)  
<https://professioni.istat.it/sistemainformativoprofessioni/cp/scheda.php?id=3.3.3.6.2>
2. Organizzatori di fiere, esposizioni ed eventi culturali - (3.4.1.2.1)  
<https://professioni.istat.it/sistemainformativoprofessioni/cp/scheda.php?id=3.4.1.2.1>
3. Tecnici dei servizi per l'impiego - (3.4.5.3.0)  
<https://professioni.istat.it/sistemainformativoprofessioni/cp/scheda.php?id=3.4.5.3.0>
4. Segretari amministrativi e tecnici degli affari generali - (3.3.1.1.1)  
<https://professioni.istat.it/sistemainformativoprofessioni/cp/scheda.php?id=3.3.1.1.1>
5. Organizzatori di convegni e ricevimenti - (3.4.1.2.2)  
<https://professioni.istat.it/sistemainformativoprofessioni/cp/scheda.php?id=3.4.1.2.2>
6. Corrispondenti in lingue estere e professioni assimilate - (3.3.1.4.0)  
<https://professioni.istat.it/sistemainformativoprofessioni/cp/scheda.php?id=3.3.1.4.0>
7. Tecnici dell'organizzazione e della gestione dei fattori produttivi - (3.3.1.5.0)  
<https://professioni.istat.it/sistemainformativoprofessioni/cp/scheda.php?id=3.3.1.5.0>