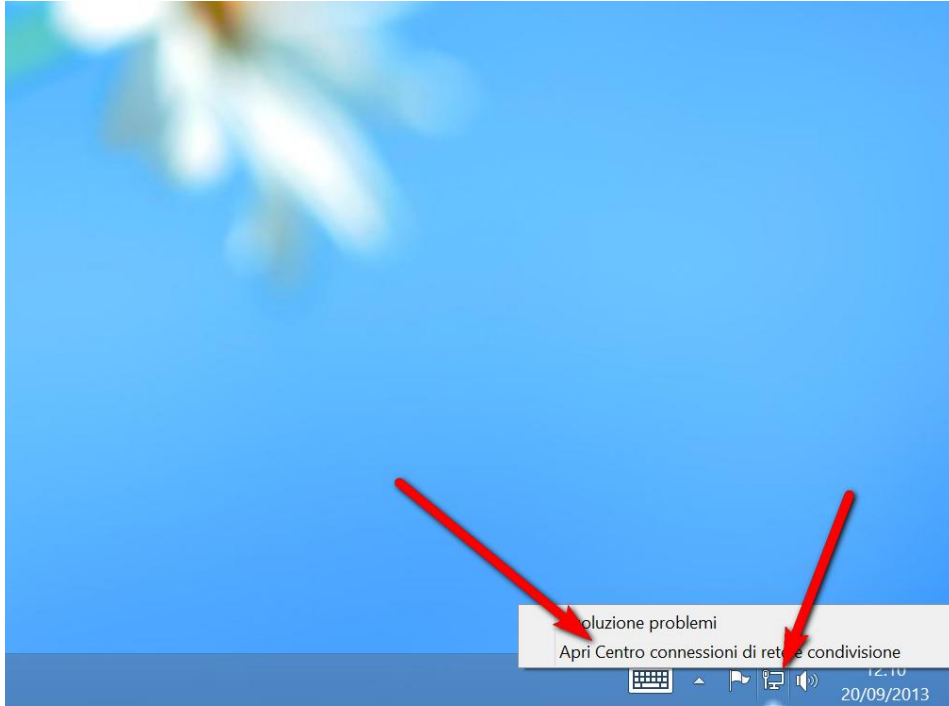
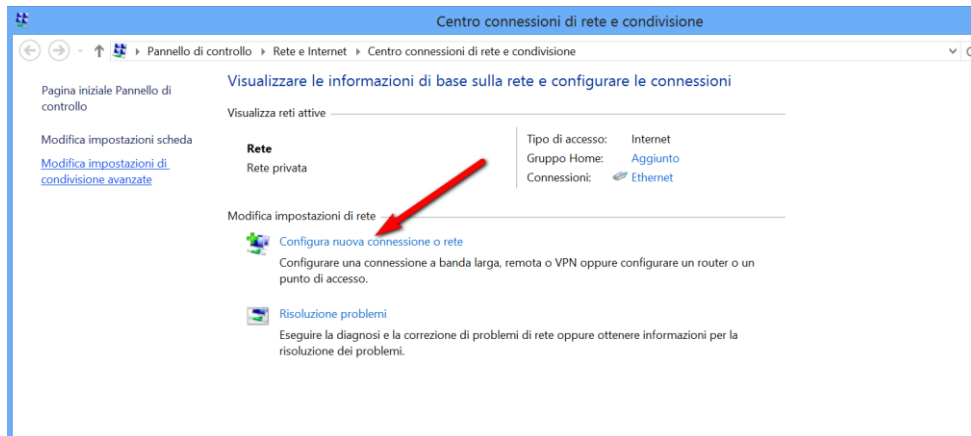


# Configurazione rete Wireless LUISSwpa Win8

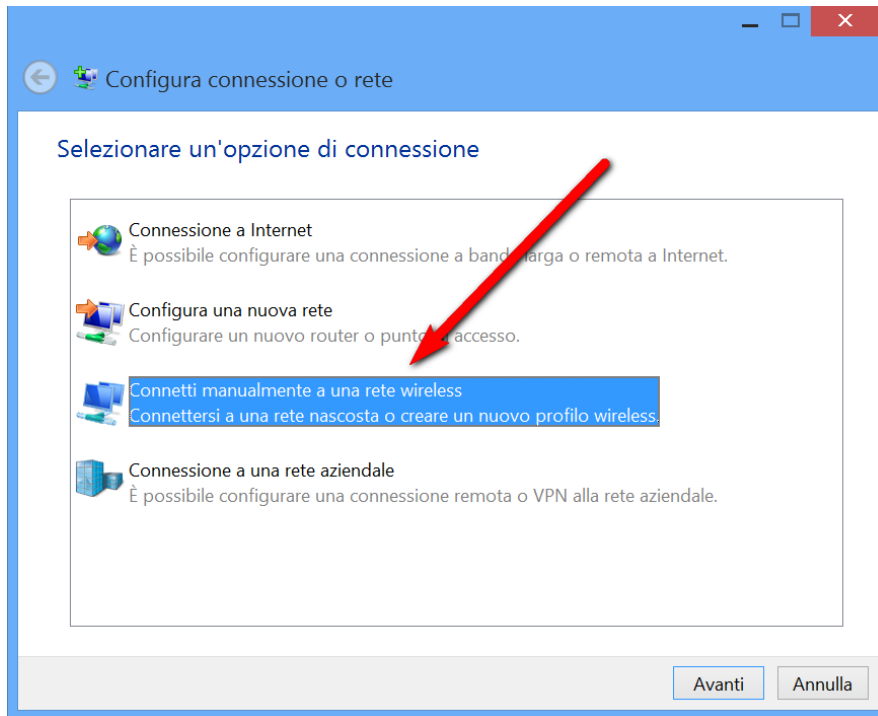
1 ) Andare sul desktop di windows 8 e cliccare su “Apri Centro di rete e condivisione” :



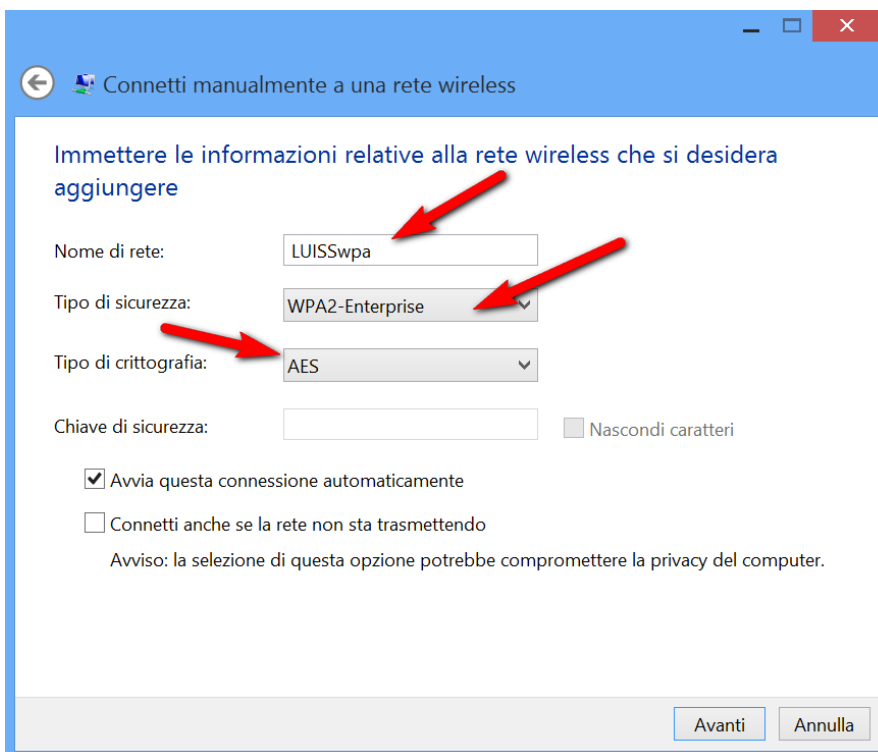
2 ) Selezionare la voce “Configura nuova connessione o rete” :



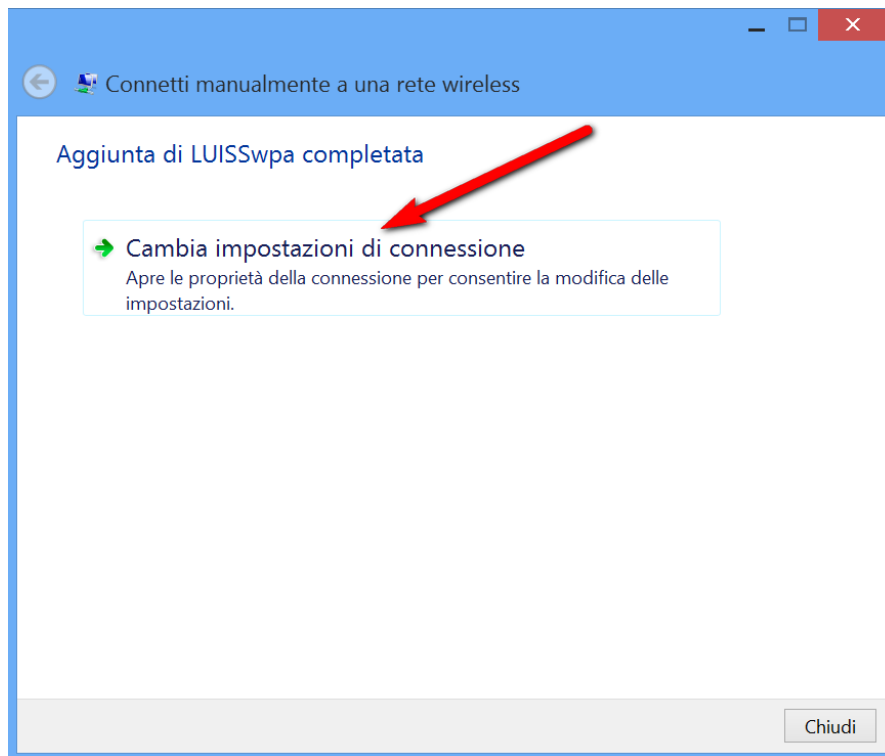
3) Selezionare la voce “Connetti manualmente a una rete wireless” :



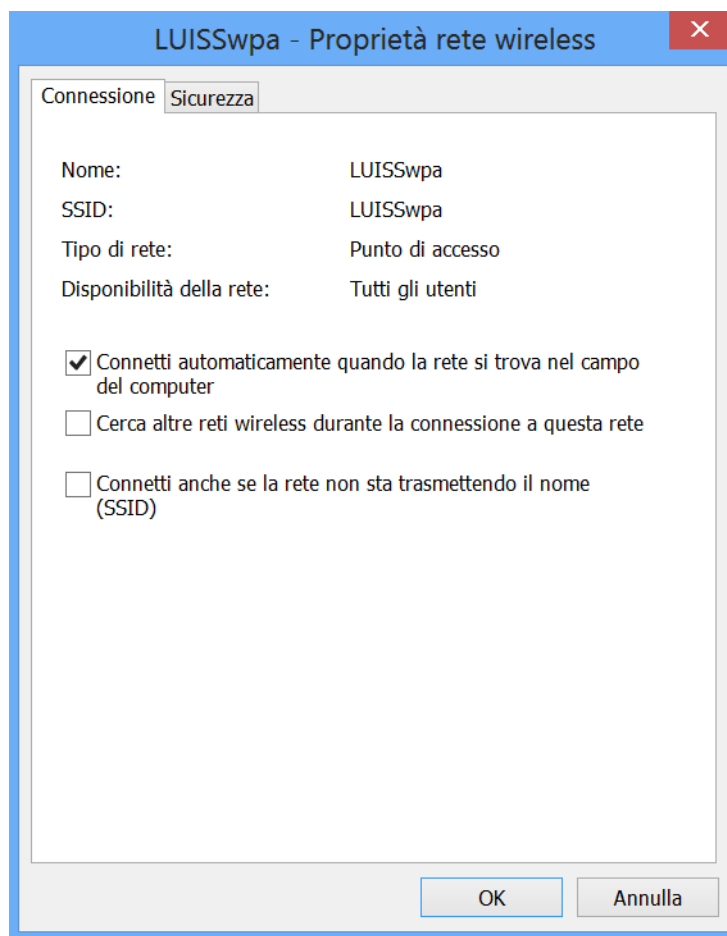
4) Inserire come **“Nome di rete”** LUISSwpa, **“Tipo do sicurezza”** WPA2-Enterprise, **“tipo di crittografia”** AES e premere avanti :



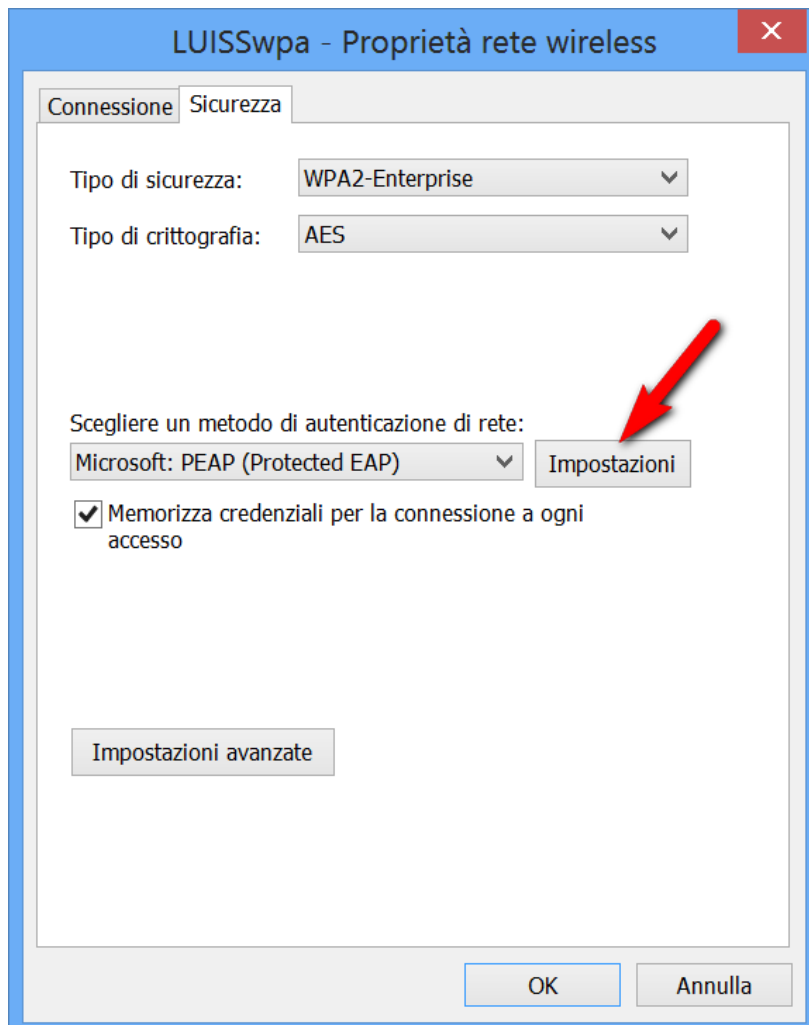
5) A questo punto clicchiamo su la voce **“Cambia impostazioni di connessione”** :



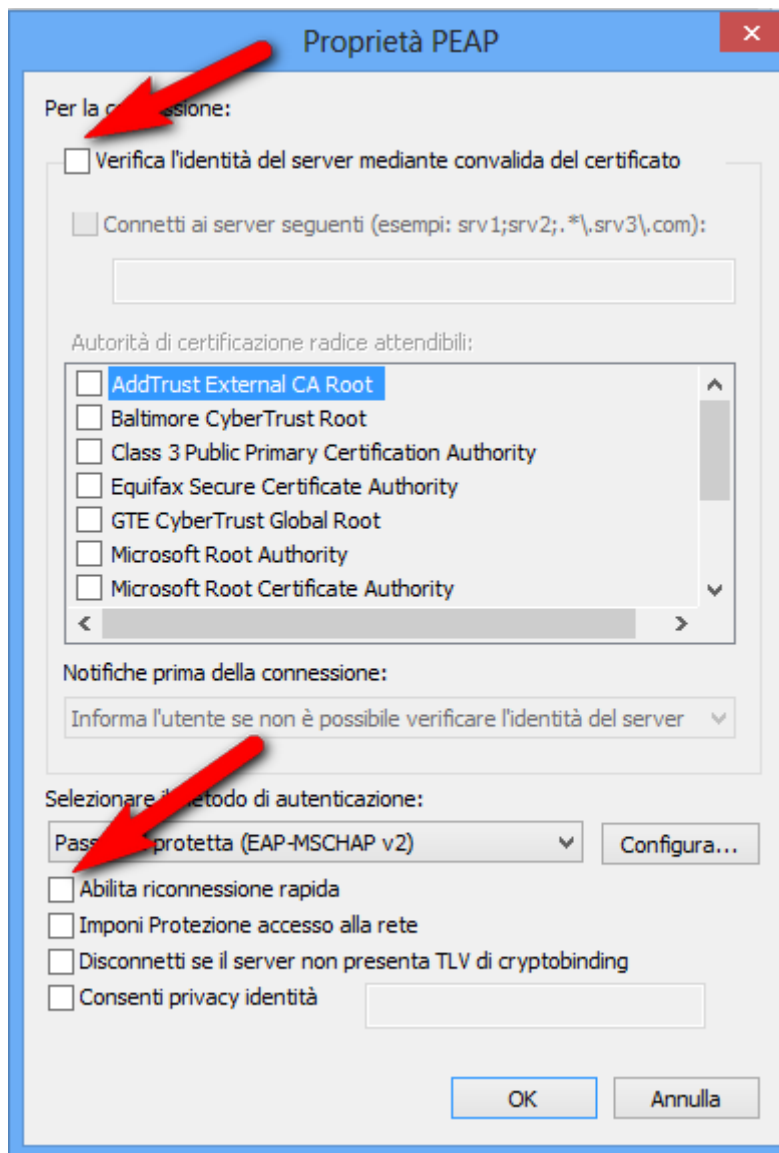
6) Selezioniamo il tag **“Sicurezza”** :



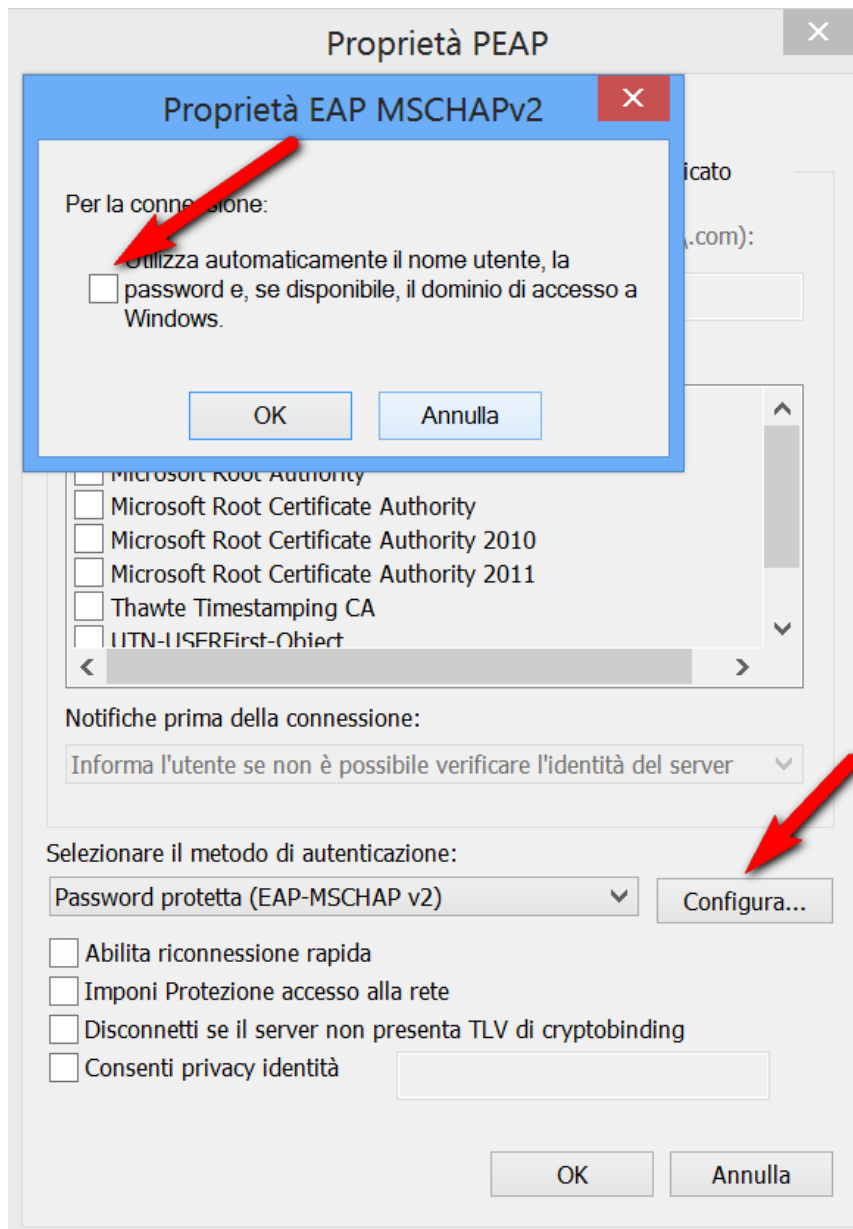
7) clicchiamo il tasto **“impostazioni”** sulla voce **“Microsoft: PEAP(Protected EAP)”** :



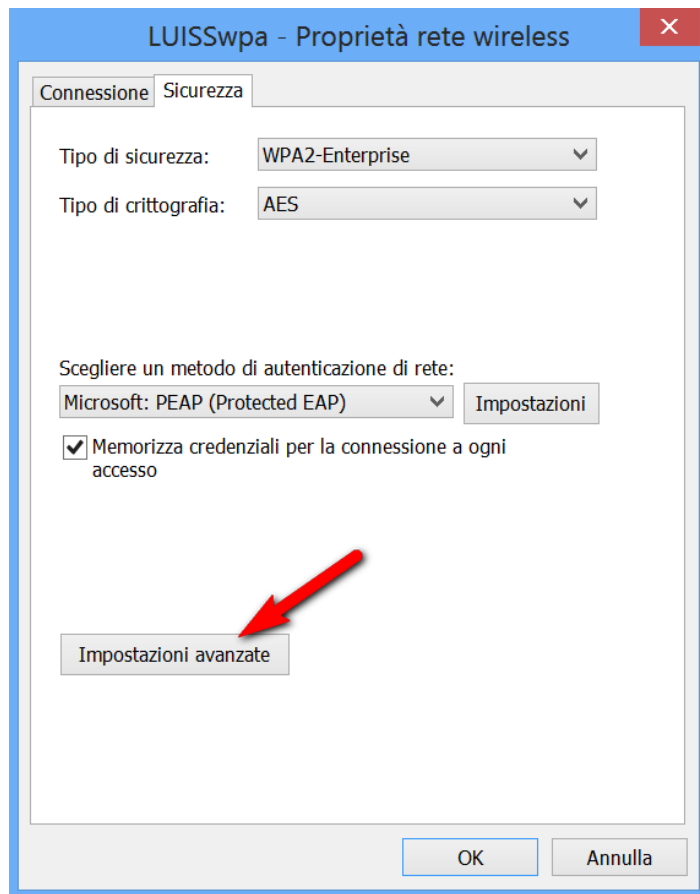
8) Togliamo la spunta su **“Verifica l’identità del server mediante convalida del certificato”** e **“Abilita riconnessione rapida”**



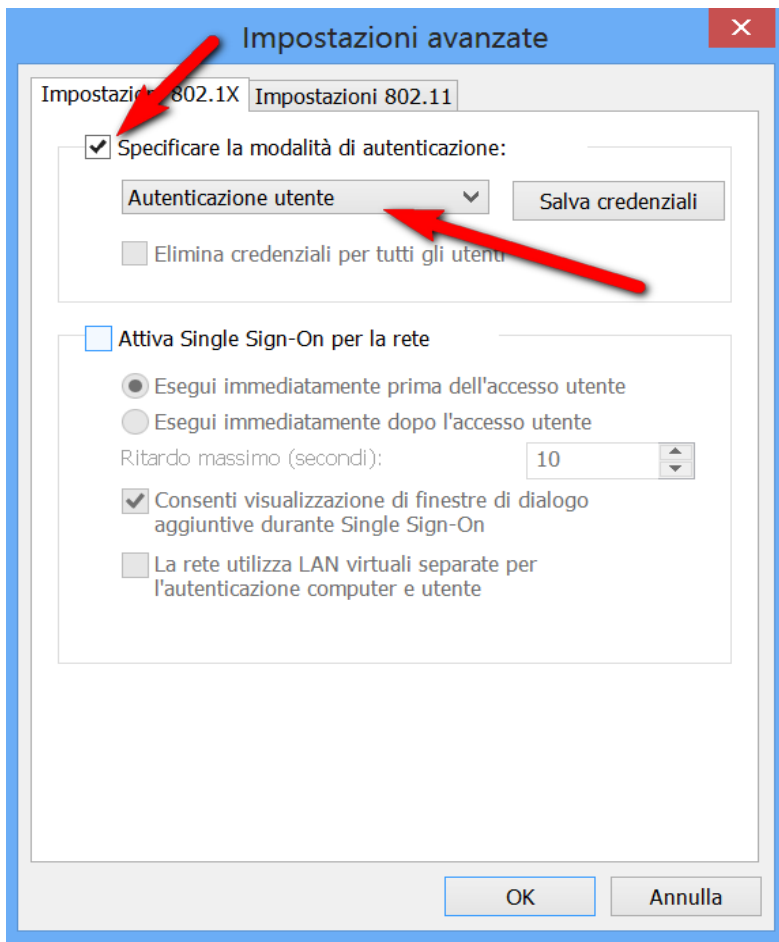
9) Clicchiamo sul tasto **“Configura”** sulla voce **“Selezionare il metodo id autenticazione”** dove dovremo togliere la spunta alla voce **“Utilizza automaticamente il nome utente.....”**:



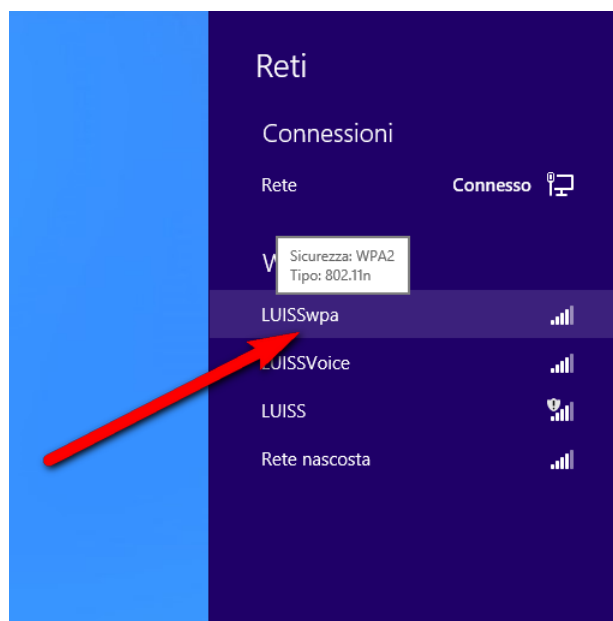
9) Clicchiamo sul tasto "Impostazione avanzate"



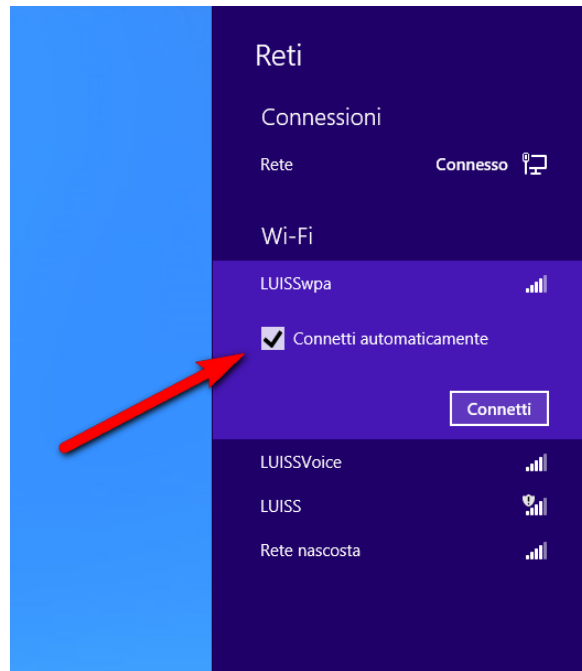
10) Mettere la spunta su “ **Specifica la modalità di autenticazione**” e selezionare la voce “ **Autenticazione utente**” :



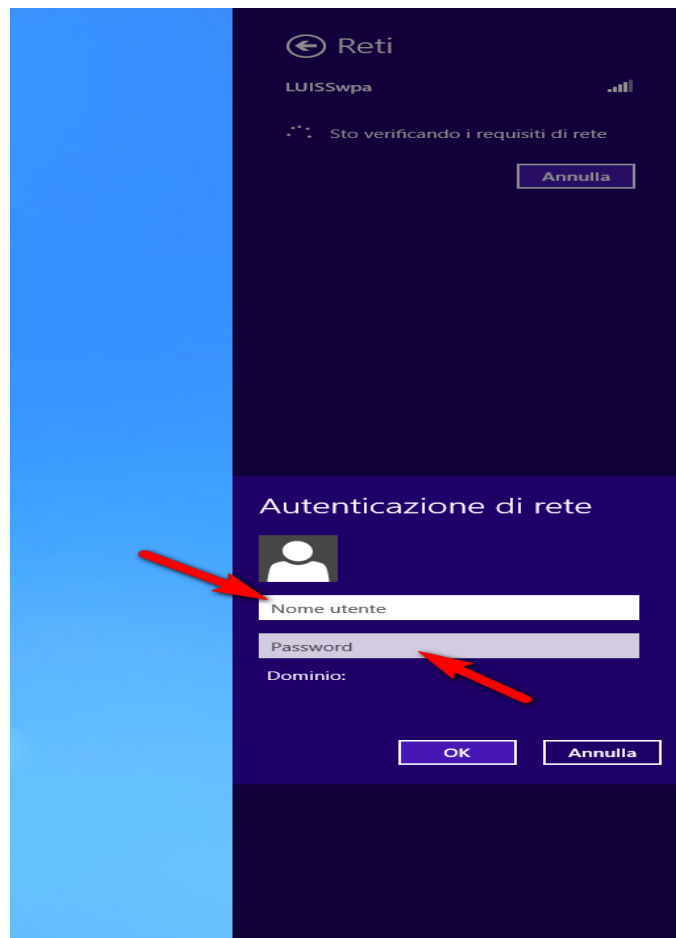
11) Ritornare sul menù di scansione delle reti wifi e cliccare sulla rete LUISSwpa :







12) Cliccando sulla voce **"Connetti"** comparirà la seguente finestra di autenticazione :



13) Inserite le credenziali il pc risulterà connesso alla rete LUISSwpa :

# Reti

## Connessioni

Rete Connesso 

## Wi-Fi

LUISSwpa Connesso 

LUISSVoic 

LUISS 

Rete nascosta 

